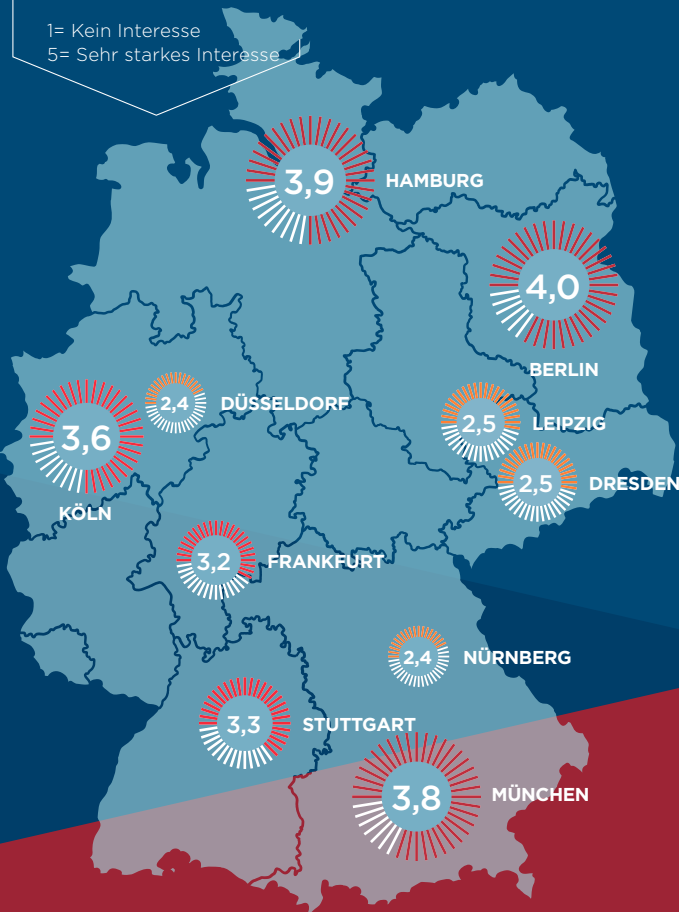


INVESTOR BEAT

Q2 2020

Investoreninteresse an Core Deals auf einer Skala von 1 bis 5

1= Kein Interesse
5= Sehr starkes Interesse



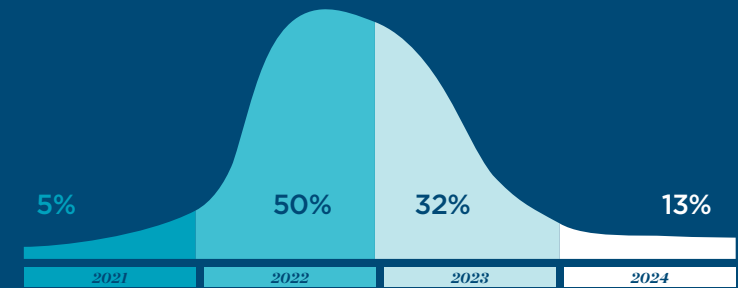
Institutionelles Investoreninteresse am deutschen Hotelmarkt



90%

...der Investoren ziehen weiterhin Hotels als Anlage-Klasse in Betracht, wobei 60% entweder einen Preisabschlag vornehmen oder sich auf Core Deals fokussieren

Wann wird sich der deutsche Hotelmarkt erholt haben? (im Vergleich zu 2019)



Investoreninteresse an den unterschiedlichen Segmenten (Interesse auf einer Skala von 1 bis 5)



55%

...der Investoren preisen weiterhin variable Mieten ein, jedoch mit einem Abschlag auf die prognostizierten Erträge bei Stabilisierung

Derzeitige Unsicherheiten bei Hotelankäufen

