

# 6500 TransCanada

POINTE-CLAIRE, QC



## BUREAU « PLUG & PLAY » À SOUS-LOUER À POINTE-CLAIRE

### “PLUG & PLAY” OFFICE FOR SUBLEASE IN POINTE-CLAIRE



### Faits Saillants

- Immeuble de bureaux prestigieux de classe A dans l'ouest de l'île
- Entièrement meublé
- Stratégiquement situé le long de l'autoroute Transcanadienne à l'intersection du boulevard St-Jean et à proximité de la future station REM Fairview - Pointe-Claire
- 1 place de stationnement intérieure disponible
- Stationnement extérieur gratuit

### Property Highlights

- Prestigious Class A office building in the West-Island
- Fully furnished
- Strategically located along the TransCanada highway at the intersection of St-Jean Blvd and in close proximity to the future Fairview - Pointe-Claire REM station
- 1 interior parking spot available
- Free exterior parking

**Lloyd P. Cooper, SIOR**  
B.C.L., LL.B., MBA, MCR, I.A.S.A.  
Courtier immobilier agréé DA,  
Vice-président exécutif du conseil  
+1 514 841 3821  
[lloyd.cooper@cushwake.com](mailto:lloyd.cooper@cushwake.com)

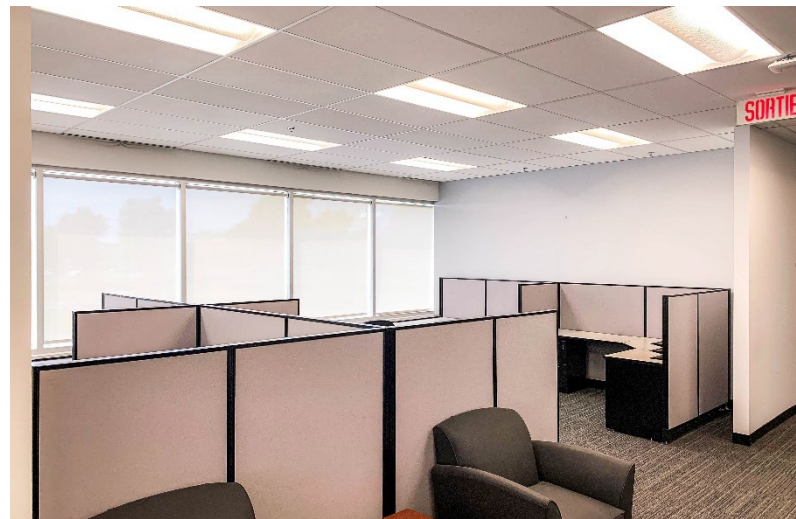
**Erik Langburt**  
MBA, MCR  
Courtier immobilier,  
Vice-président exécutif  
+1 514 841 3818  
[erik.langburt@cushwake.com](mailto:erik.langburt@cushwake.com)

**Sean Greenspoon**  
Courtier immobilier,  
Associé  
+1 514 841 3865  
[sean.greenspoon@cushwake.com](mailto:sean.greenspoon@cushwake.com)

Cushman & Wakefield SRI  
Agence immobilière  
999, boul. de Maisonneuve O., bureau 1500  
Montréal (Québec) H3A 3L4  
(514) 841-5011  
[cushmanwakefield.com](http://cushmanwakefield.com)

# 6500 TransCanada

POINTE-CLAIRE, QC



## INFORMATIONS FINANCIÈRES | FINANCIAL INFORMATION

Superficie disponible | Available space

 3 690 pi. ca. | sq. ft.  
Bureau 220 | Suite 220

Expiration du terme | Term expiry

 31 août 2024 | August 31<sup>st</sup>, 2024

Taux de location net | Net rental rate

Négociable | Negotiable

Taxes et frais d'exploitation | Taxes &amp; operating expenses (2020)

18,65\$ / pi. ca. | sq. ft.

Électricité | Electricity

Incluse | Included

Nettoyage quotidien | Daily cleaning

Inclus | Included

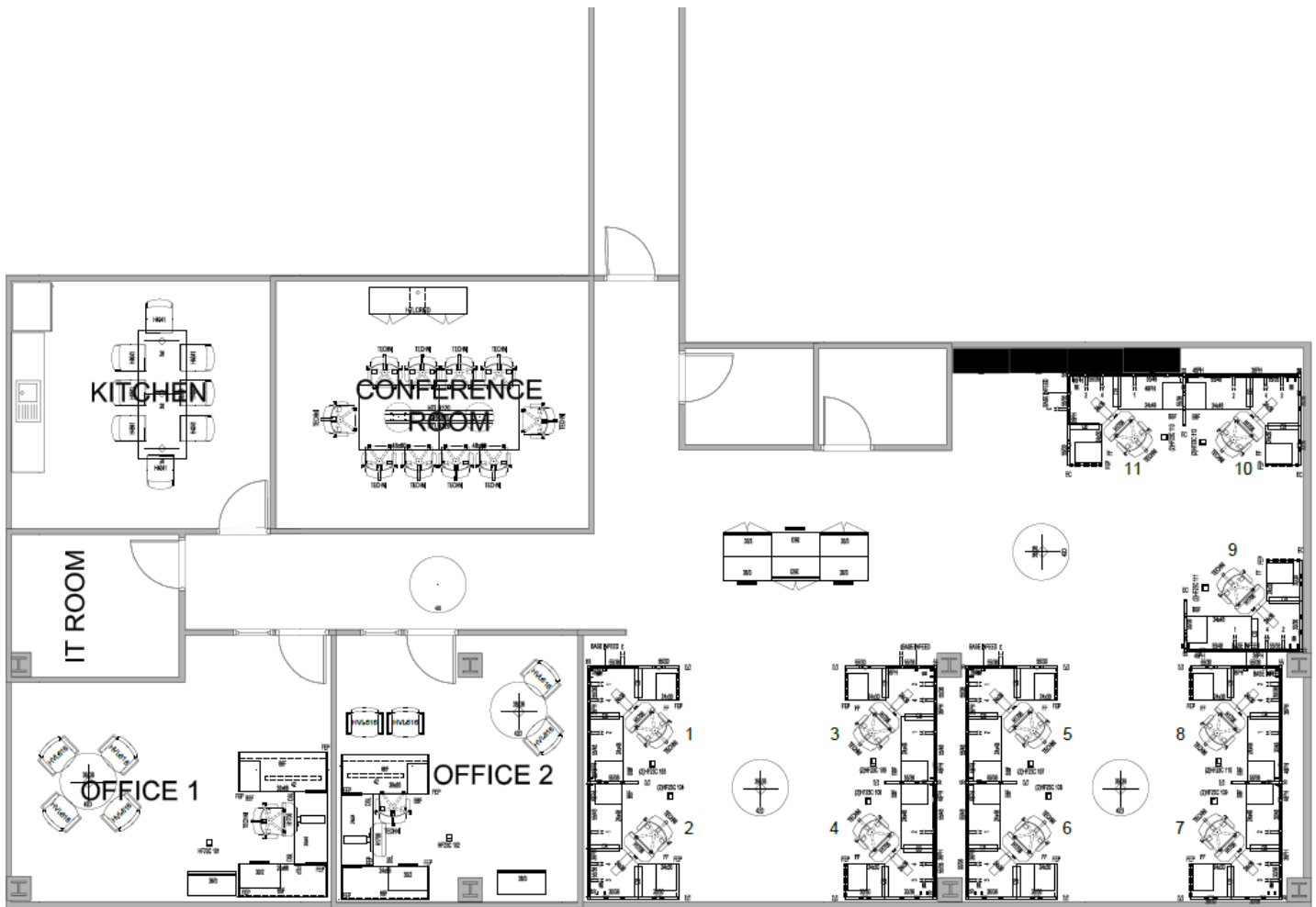
Disponibilité | Availability

Immédiate | Immediate

# 6500 TransCanada

POINTE-CLAIRE, QC

## PLAN D'ÉTAGE | FLOOR PLAN



# 6500 TransCanada

POINTE-CLAIRE, QC

## EMPLACEMENT | LOCATION



12 minutes de l'aéroport international Montréal-Trudeau

12 minutes to the Montreal Trudeau International Airport



**LLOYD P. COOPER, SIOR**  
B.C.L., LL.B., MBA, MCR, IAS.A  
Courtier immobilier agréé DA,  
Vice-président exécutif du conseil  
+1 514 841 3821  
lloyd.cooper@cushwake.com



**ERIK LANGBURT**  
MBA, MCR  
Courtier immobilier,  
Vice-président exécutif  
+1 514 841 3818  
erik.langburt@cushwake.com



**SEAN GREENSPOON**  
Courtier immobilier,  
Associé  
+1 514 841 3865  
sean.greenspoon@cushwake.com

Cushman & Wakefield SRI  
Agence immobilière  
999, boul. de Maisonneuve O.,  
bureau 1500  
Montréal (Québec) H3A 3L4  
(514) 841-5011  
cushmanwakefield.com