

À louer | For lease



3131

**Boul.
Saint-Martin O.**

Laval, QC



FAITS SAILLANTS

- Bureaux bien aménagés avec améliorations locatives existantes
- Stationnement extérieur abondant
- Stratégiquement situé sur le boul. St-Martin, très bien desservi par le transport en commun

Highlights

- Well-appointed offices with existing leasehold improvements
- Abundant exterior parking
- Strategically located on St-Martin Blvd, very-well served by public transit



DÉTAILS

Details

Espaces disponibles | Spaces Available

2^e étage | 2nd floor : 1 637 - 10 777 pi. ca. | sq. ft

3^e étage | 3rd floor : 2 199 - 7 829 pi. ca. | sq. ft

6^e étage | 6th floor : 779 pi. ca. | sq. ft

Taux de location net | Net Rental Rate

16,83 \$ / pi. ca. | sq. ft

Taxes & Frais d'exploitation | Taxes & Operating Expenses

15,94 \$ / pi. ca. | sq. ft

Électricité | Electricity

Incluse | Included

Nettoyage quotidien | Daily Cleaning

Inclus | Included

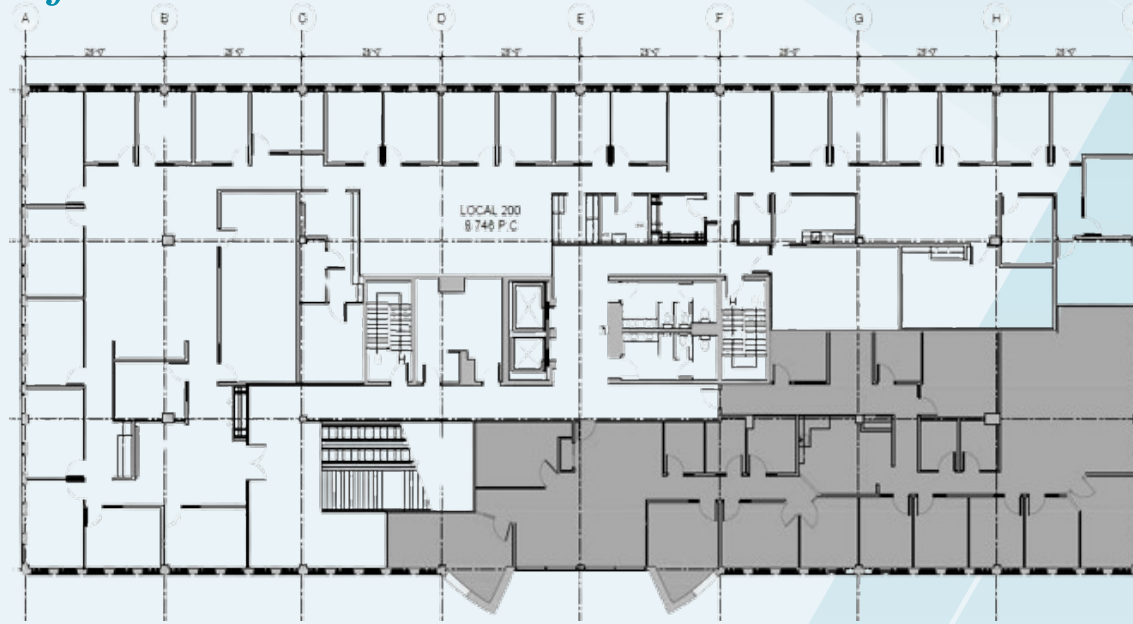
Disponibilité | Availability

Immédiate | Immediate

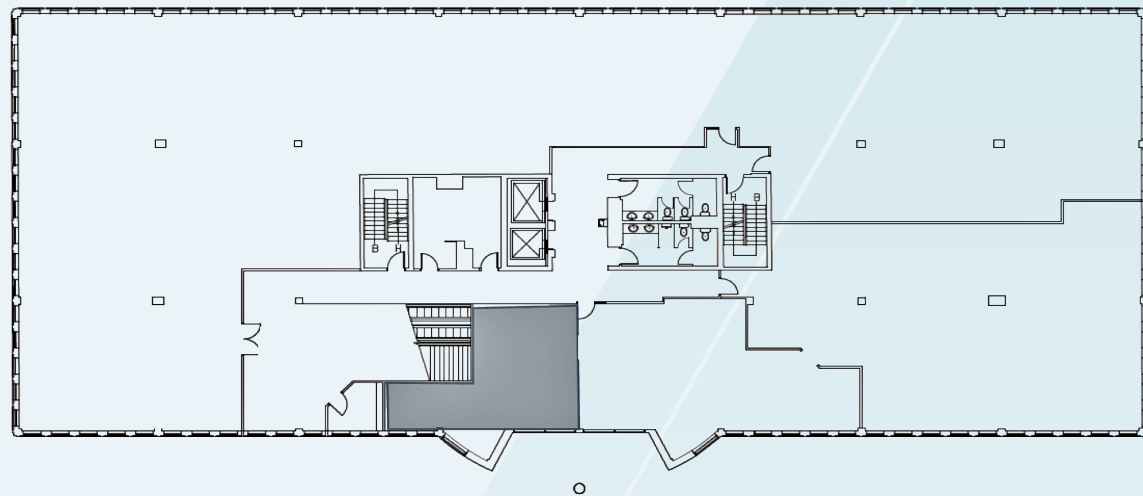
2^E ÉTAGE

2nd floor

Suite 200: 10 777 pi.ca | sq.ft



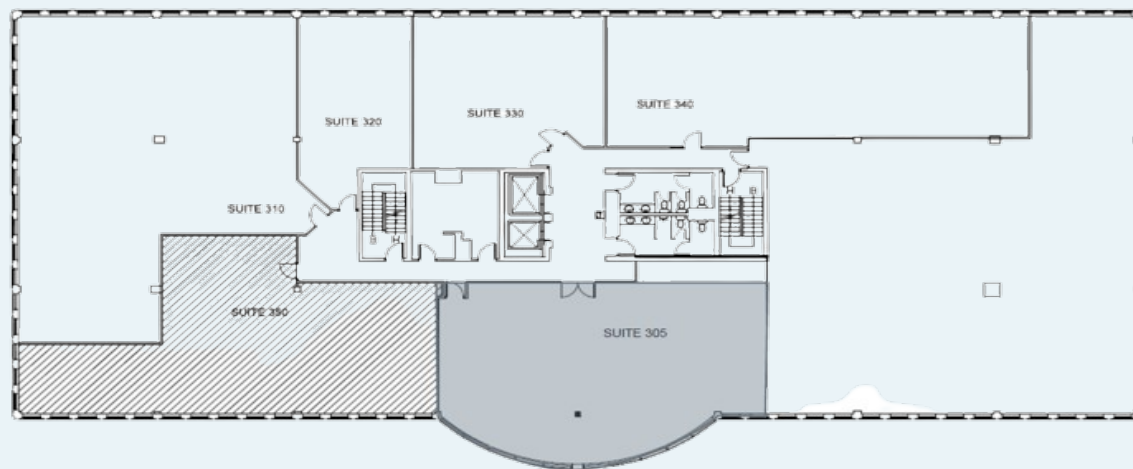
Suite 220: 1 637 pi.ca | sq.ft



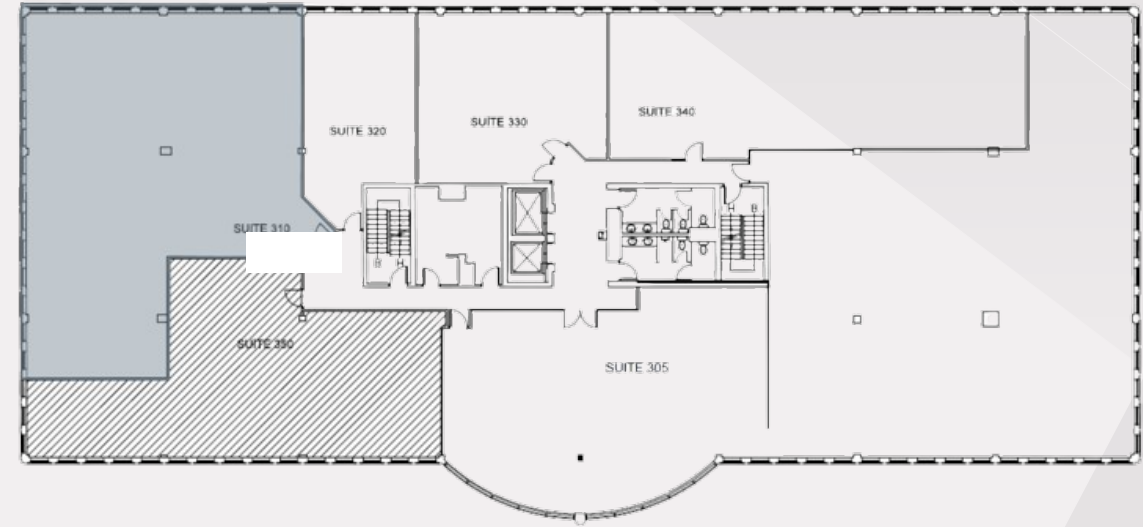
3^E ÉTAGE

3rd floor

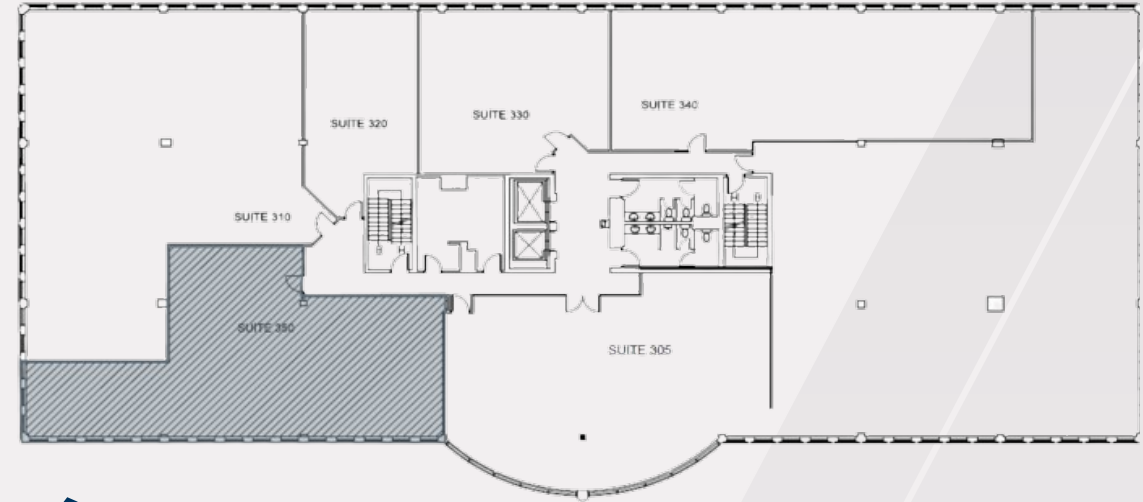
Suite 305: 2 422 pi.ca | sq.ft



Suite 310: 3 208 pi.ca | sq.ft



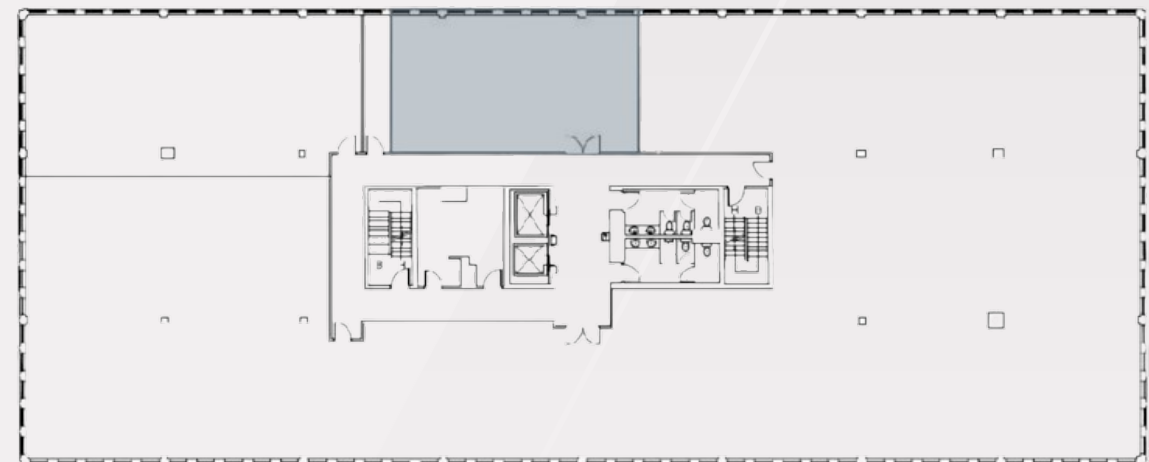
Suite 350: 2 199 pi.ca | sq.ft



6^E ÉTAGE

6th floor

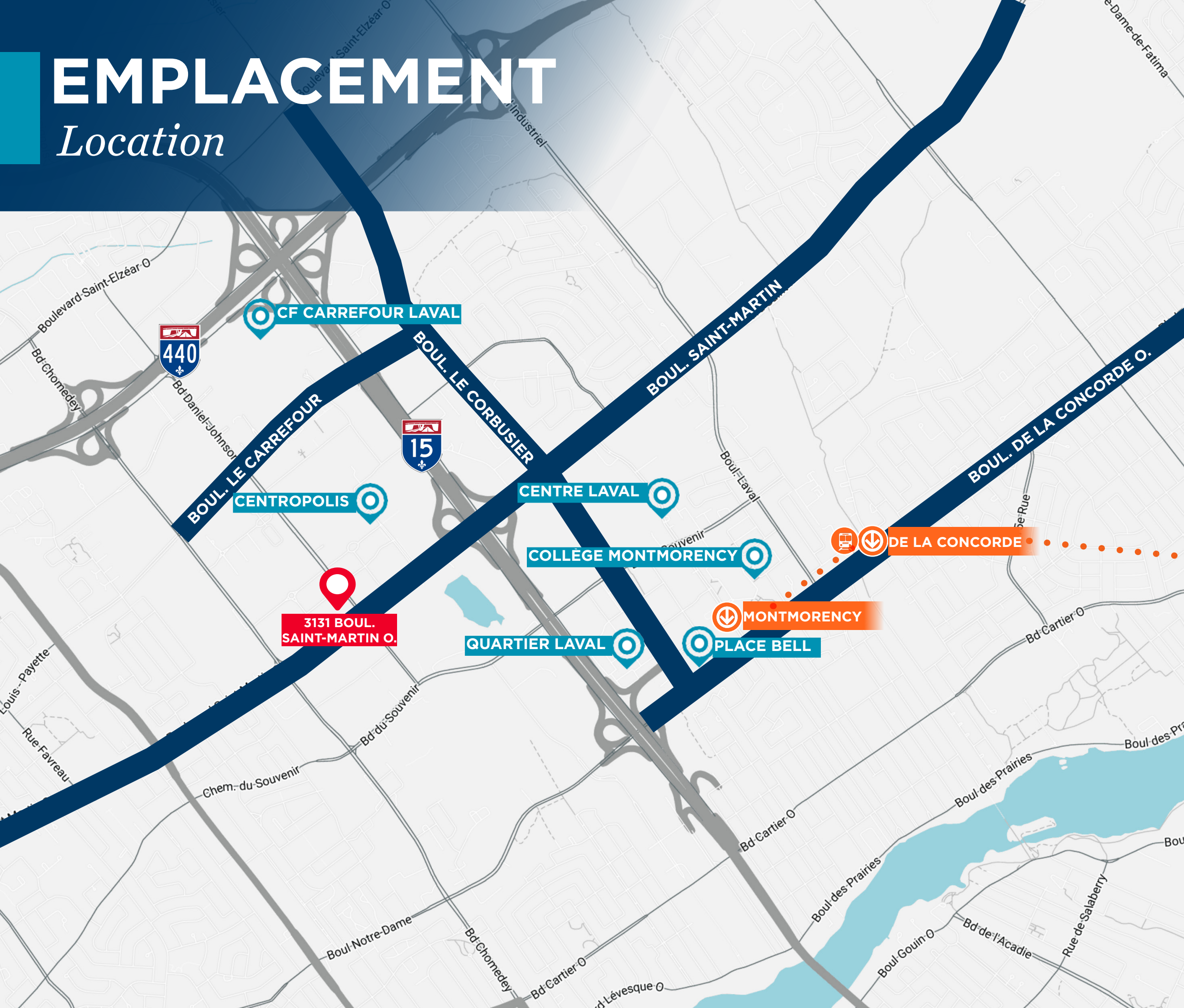
Suite 610: 779 pi.ca | sq.ft





EMPLACEMENT

Location



ACCÈS

Access



Centre-ville
Downtown

21 MIN



Centre-ville
Downtown

48 MIN

BUS

- Ste-Dorothée
Terminus Le Carrefour BUS 66
- St-François
Terminus Le Carrefour BUS 42
- Chomedey BUS 360

AUTOROUTES

- Autoroute 15 1,2 KM
- Autoroute 440 3,5 KM



LLOYD COOPER, SIOR

BCL, LLB, MBA, MCR, IAS.A
Courtier immobilier agréé, DA
Vice-président exécutif du conseil
+1 514 841 3821
lloyd.cooper@cushwake.com

SEAN GREENSPOON

Courtier immobilier
Vice-président associé
+1 514 841 3865
sean.greenspoon@cushwake.com

DANIEL GOODMAN

Courtier immobilier commercial
Associé principal
+1 514 373 2874
daniel.goodman@cushwake.com



CUSHMAN & WAKEFIELD SRI

Agence immobilière
999, boul. de MaisonneuveO., bureau 1500
Montréal (Québec) H3A 3L4
(514) 841-5011
cushmanwakefield.com