



ÉDIFICE À BUREAUX DE « CLASSE A » AU TECHNOPARC DE MONTRÉAL

“CLASS A” OFFICE BUILDING IN MONTREAL’S TECHNOPARC

À louer | For lease

50 BOUL.
22 ALFRED
NOBEL

Saint-Laurent, QC





FAITS SAILLANTS

- Bureaux bien aménagés avec améliorations locatives existantes
- Stationnement extérieur abondant
- Stratégiquement situé dans le Technoparc de Montréal, à quelques pas de la futur station REM Marie-Curie
- Gym sur place

Highlights

- Well-appointed offices with existing leasehold improvements
- Abundant exterior parking
- Strategically located in Montreal's Technoparc, steps away from the future Marie-Curie REM station
- On-site gym



DÉTAILS

Details

Espaces disponibles (pi. ca.)
Spaces Available (sq. ft.)

Bureau 100 | Suite 100 : 5 016

Bureau 200 | Suite 200 : 8 078

Bureau 203 | Suite 203 : 4 413

Bureau 405 | Suite 405 : 7 091

Taux de location net | Net Rental Rate
 20,40 \$ / pi. ca. | sq. ft

Taxes & frais d'exploitation | Taxes & Operating Expenses
 15,48 \$ / pi. ca. | sq. ft

Électricité | Electricity
 Include | Included

Disponibilité | Availability
 Immédiate | Immediate

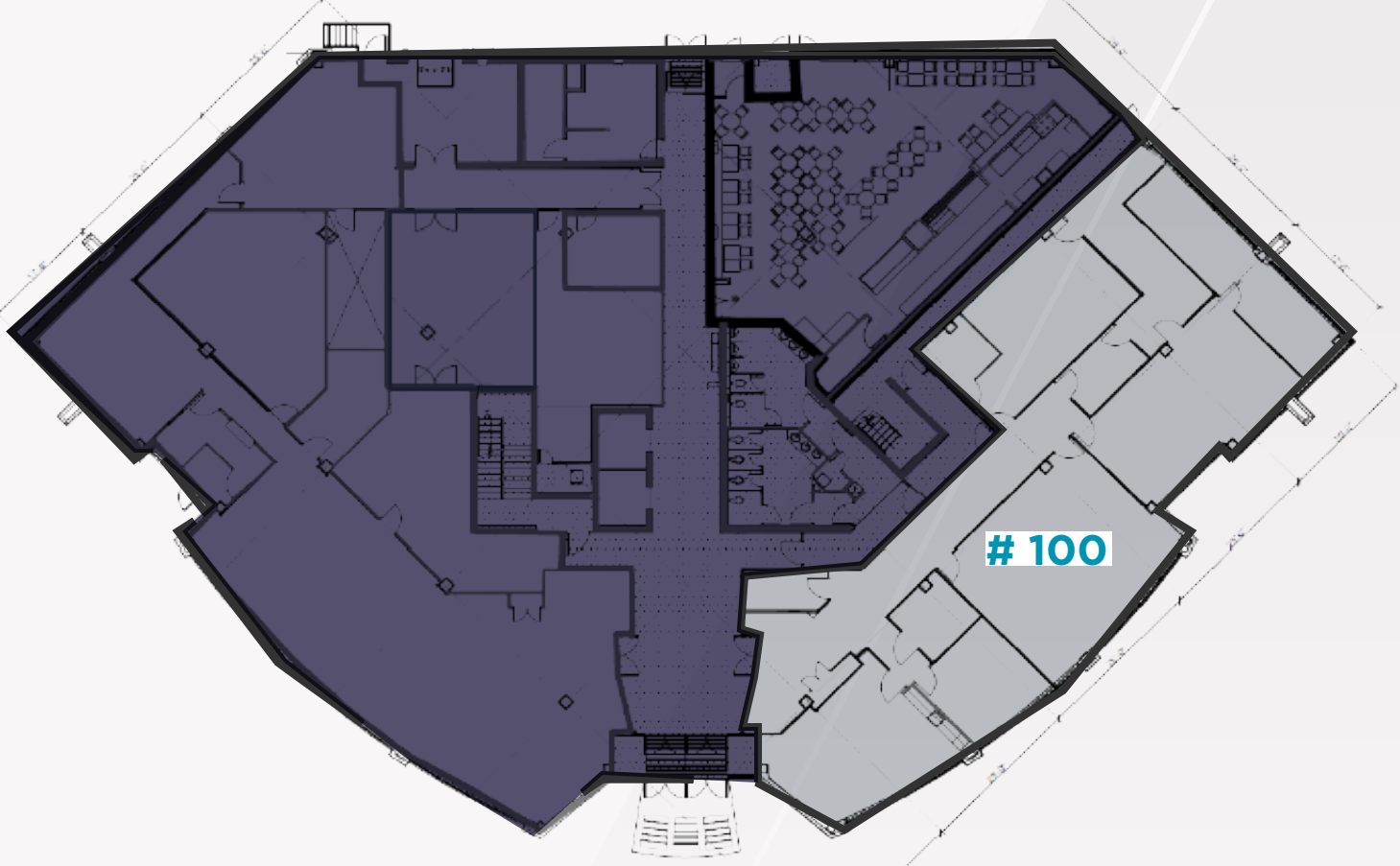
PLANS D'ÉTAGES

Floor plans

1^{ER} ÉTAGE

1st floor

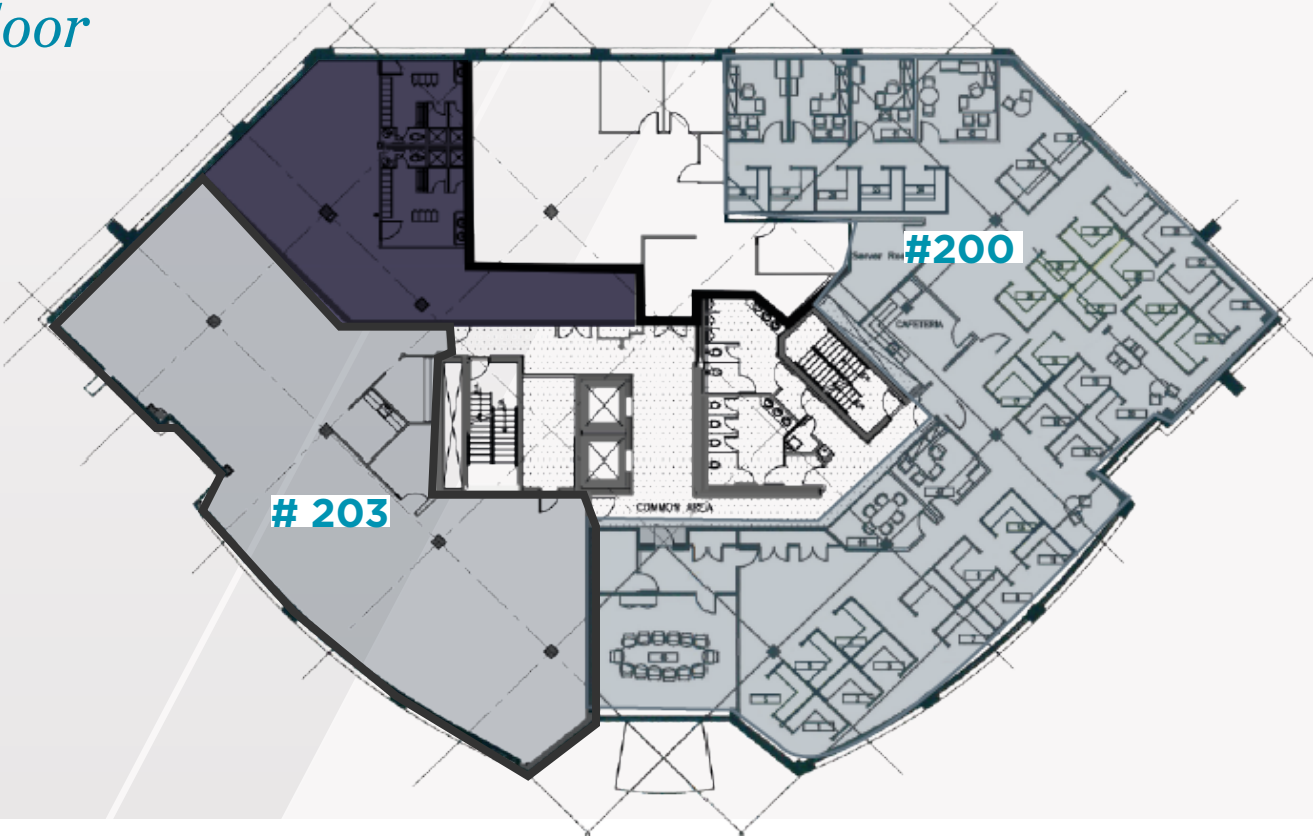
Bureau 100 | Suite 100: 5 016 pi. ca. | sq. ft.



2^E ÉTAGE

2nd floor

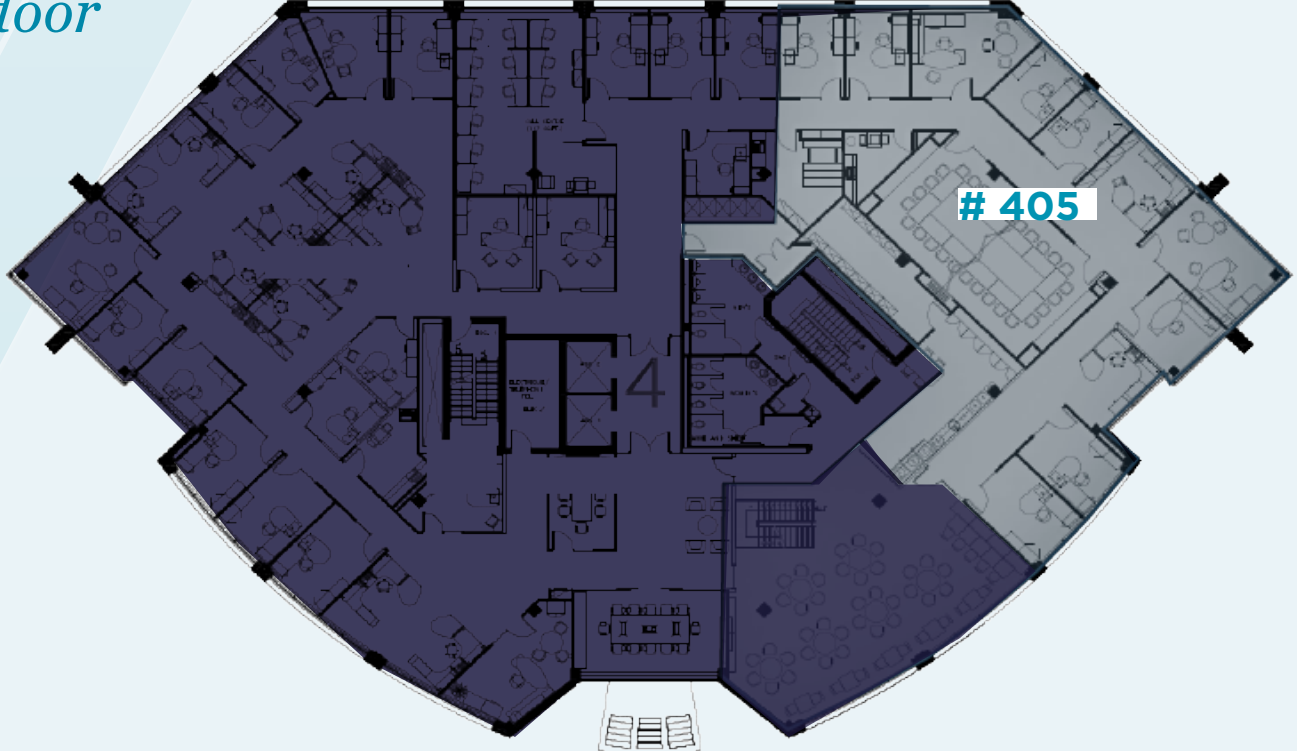
Bureau 200 | Suite 200 : 8 078 pi. ca. | sq. ft.
Bureau 203 | Suite 203 : 4 413 pi. ca. | sq. ft.



4^E ÉTAGE

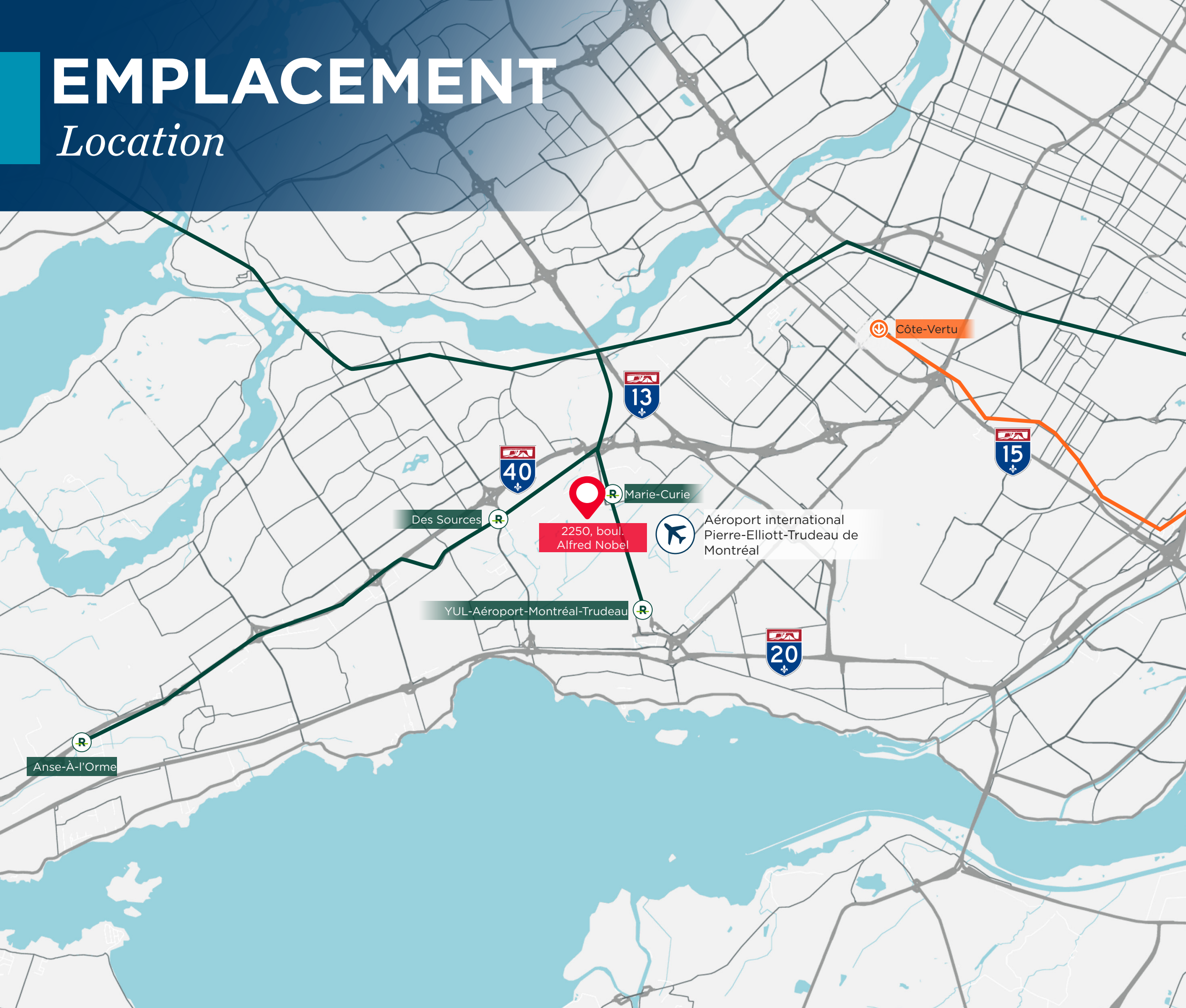
4th floor

Bureau 405 | Suite 405 : 7 091 pi. ca. | sq. ft.



EMPLACEMENT

Location



ACCÈS

Access

TEMPS DE TRANSIT

Transit Times

	REM	VOITURE CAR
Aéroport Airport	2 MIN.	11 MIN.
Centre ville Downtown	23 MIN.	22 MIN.
Ouest de l'île West-Island	5 MIN.	8 MIN.

BUS

72 Alfred Nobel 0,1 KM
Direction est - Terminus station de métro Côte-Vertu
East direction - Terminus Côte-Vertu metro station
Direction ouest - Terminus Fairview
West direction - Terminus Fairview

AUTOROUTES

Autoroute 40	2,5 KM
Autoroute 13	3,6 KM
Autoroute 15	9,9 KM



LLOYD COOPER, SIOR

BCL, LLB, MBA, MCR, IAS.A
Courtier immobilier agréé, DA
Vice-président exécutif du conseil
+1 514 841 3821
lloyd.cooper@cushwake.com

SEAN GREENSPOON

Courtier immobilier
Vice-président
+1 514 841 3865
sean.greenspoon@cushwake.com

DANIEL GOODMAN

Courtier immobilier commercial
Associé principal
+1 514 373 2874
daniel.goodman@cushwake.com



CUSHMAN & WAKEFIELD SRI

Agence immobilière
999, boul. de MaisonneuveO., bureau 1500
Montréal (Québec) H3A 3L4
(514) 841-5011
cushmanwakefield.com