

8072-8120

ROUTE TRANSCANADIENNE, SAINT-LAURENT



1 602 - 6 417 PI. CA. | SQ. FT.

Plusieurs espaces disponibles | Multiple Spaces Available

Espaces industriels à louer
Industrial Spaces For Lease



Triovest

Caracteristiques du bâtiment

BUILDING FEATURES

Ce bâtiment industriel est stratégiquement situé et bénéficie d'une excellente visibilité depuis l'autoroute Transcanadienne. Il est bien entretenu, offre de nombreuses places de stationnement pour les employés et permet un accès facile aux camions. De plus, ce complexe est géré par une équipe de gestion immobilière réputée. Idéal pour les petits locataires.

Centrally located multi-tenant industrial building with exposure directly on the TransCanada highway. It is well-maintained, offers lots of employee parking, and provides easy truck access. The building benefits from a reputable property management team in place. Ideal for small tenants.



1976 / 2009

Année de construction et rénovation
Year built and year renovated



152 297

Superficie du bâtiment (pi. ca.)
Building Size (sq. ft.)



315 137

Superficie du lot (pi. ca.)
Lot Size (sq. ft.)



43

Quais de chargement
Loading dock



215

Places de stationnement
parking Stalls



Détails des espaces

SPACES DETAILS



TAUX NET DEMANDÉ | Net Rental Rate

Veuillez contacter les courtiers | Please Contact Brokers

TAXES & FRAIS D'OPÉRATION | Taxes & Operating Expenses

7,19 \$ / pi. ca. | sq. ft. (est. 2024)

SERVICES PUBLICS | Utilities

Au compteur | Separately metered

| Local Unit | Superficie disponible Available Space | Disponibilité Availability |
|------------|---------------------------------------|----------------------------|
| 8086 | 2 316 pi. ca. sq. ft. | Immédiate Immediate |
| 8100 C/D | 5 604 pi. ca. sq. ft. | Immédiate Immediate |
| 8100 H | 1 602 pi. ca. sq. ft. | LOUÉ LEASED |
| 8100 A | 3 400 pi. ca. sq. ft. | Immédiate Immediate |
| 8100 L | 3 343 pi. ca. sq. ft. | Immédiate Immediate |
| 8088 | 6 375 pi. ca. sq. ft. | Immédiate Immediate |
| 8090 | 5 092 pi. ca. sq. ft. | Immédiate Immediate |
| 8096 | 4 007 pi. ca. sq. ft. | Immédiate Immediate |
| 8100 N | 5 734 pi. ca. sq. ft. | Immédiate Immediate |
| 8116 | 6 070 pi. ca. sq. ft. | Immédiate Immediate |

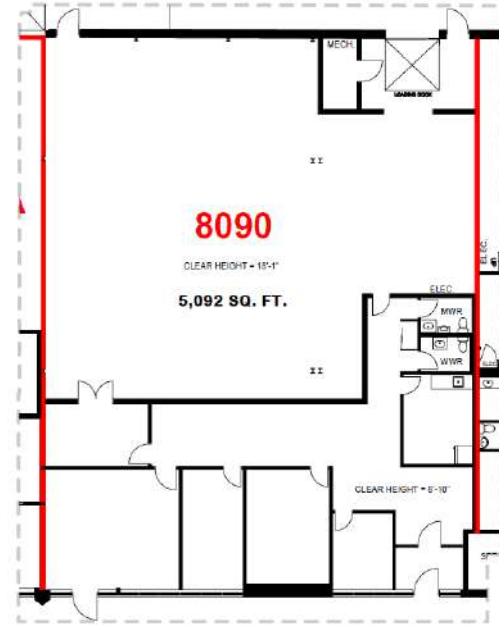
Détails des espaces

SPACE DETAILS

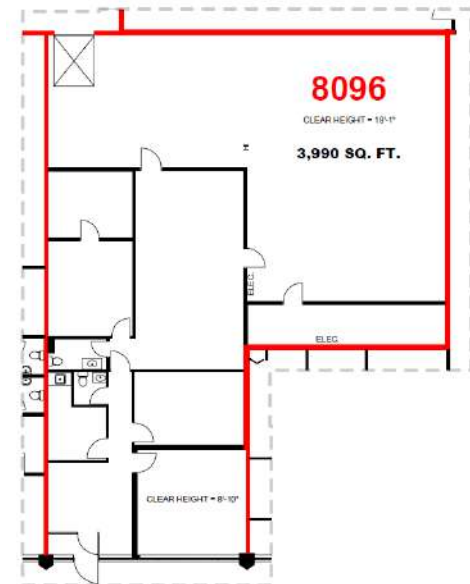
| | |
|--|-------------------------|
| Local Unit | 8090 |
| Superficie disponible Available Space | 5 092 pi. ca. sq. ft. |
| Bureaux Office | 1 750 pi. ca. sq. ft. |
| Entrepôt Warehouse | 3 342 pi. ca. sq. ft. |
| Hauteur libre Clear Height | 18' |
| Quai de chargement Loading dock | 1 |

Plans d'étages

FLOOR PLANS



| | |
|--|-------------------------|
| Local Unit | 8096 |
| Superficie disponible Available Space | 3 990 pi. ca. sq. ft. |
| Bureaux Office | 1 785 pi. ca. sq. ft. |
| Entrepôt Warehouse | 2 205 pi. ca. sq. ft. |
| Hauteur libre Clear Height | 18' |
| Quai de chargement Loading dock | 1 |



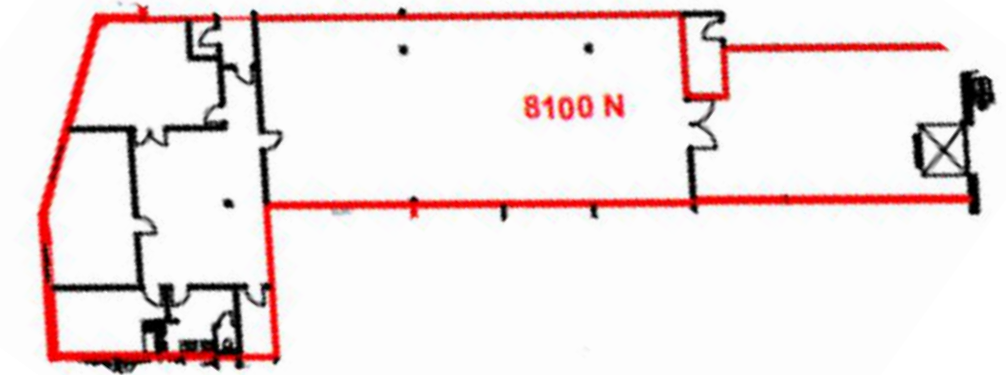
Détails des espaces

SPACE DETAILS

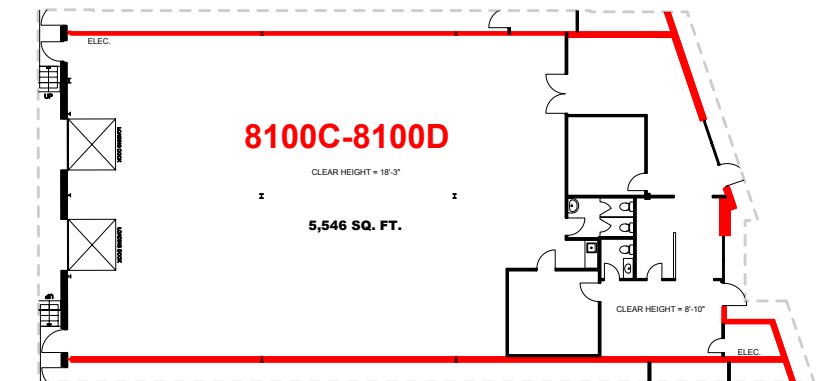
| | |
|--|-------------------------|
| Local Unit | 8100 N |
| Superficie disponible Available Space | 5 379 pi. ca. sq. ft. |
| Bureaux Office | 2 100 pi. ca. sq. ft. |
| Entrepôt Warehouse | 3 279 pi. ca. sq. ft. |
| Hauteur libre Clear Height | 18' |
| Quai de chargement Loading dock | 1 |

Plans d'étages

FLOOR PLANS



| | |
|--|---------------------------|
| Local Unit | 8100 C/D |
| Superficie disponible Available Space | 5 546 pi. ca. sq. ft. |
| Bureaux Office | ± 1 300 pi. ca. sq. ft. |
| Entrepôt Warehouse | ± 4 246 pi. ca. sq. ft. |
| Hauteur libre Clear Height | 18' |
| Quai de chargement Loading dock | 2 |



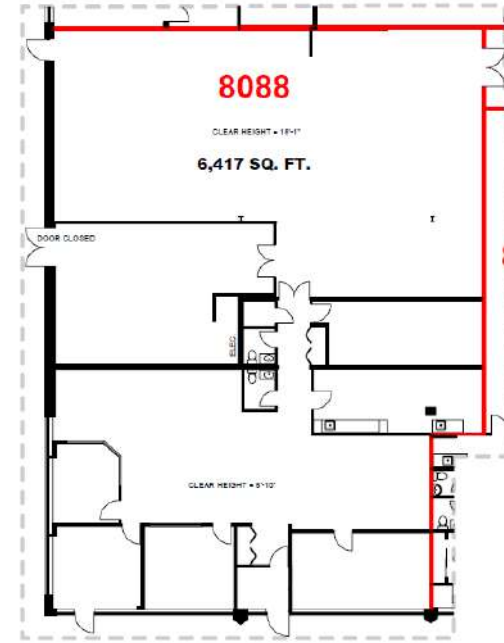
Détails des espaces

SPACE DETAILS

| | |
|---|-------------------------|
| Local Unit | 8088 |
| Superficie disponible Available Space | 6 417 pi. ca. sq. ft. |
| Bureaux Office | 2 700 pi. ca. sq. ft. |
| Entrepôt Warehouse | 3 717 pi. ca. sq. ft. |
| Hauteur libre Clear Height | 18' |
| Quai de chargement Loading dock | 1 |

Plans d'étages

FLOOR PLANS



Détails des espaces

SPACE DETAILS

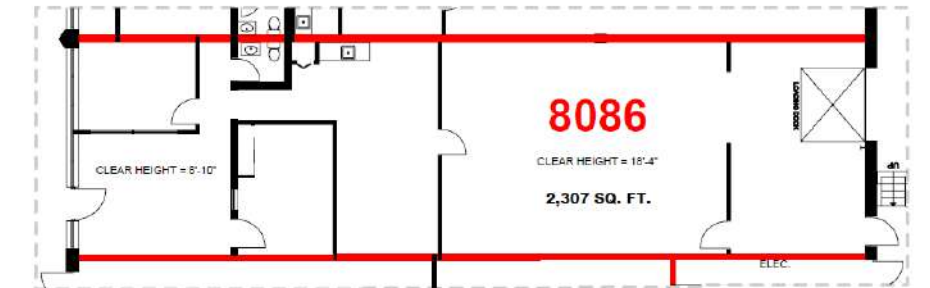
| | |
|---|---------------------------|
| Local Unit | 8100 A |
| Superficie disponible Available Space | 3 434 pi. ca. sq. ft. |
| Bureaux Office | ± 800 pi. ca. sq. ft. |
| Entrepôt Warehouse | ± 2 634 pi. ca. sq. ft. |
| Hauteur libre Clear Height | 18' |
| Quai de chargement Loading dock | 1 |

Plans d'étages

FLOOR PLANS



| | |
|---|---------------------------|
| Local Unit | 8086 |
| Superficie disponible Available Space | 2 307 pi. ca. sq. ft. |
| Bureaux Office | ± 1 000 pi. ca. sq. ft. |
| Entrepôt Warehouse | ± 1 307 pi. ca. sq. ft. |
| Hauteur libre Clear Height | 18' |
| Quai de chargement Loading dock | 1 |



Détails des espaces

SPACE DETAILS

NOUVEAU | NEW

| | |
|---|-------------------------|
| Local Unit | 8116 |
| Superficie disponible Available Space | 6 070 pi. ca. sq. ft. |
| Bureaux Office | TBD |
| Entrepôt Warehouse | TBD |
| Hauteur libre Clear Height | 17' |
| Quai de chargement Loading dock | 1 |

Plans d'étages

FLOOR PLANS



Emplacement

LOCATION



Idéalement située sur l'autoroute 40, la propriété est accessible depuis le vaste réseau des autoroutes de Montréal (autoroutes 13, 15, 20 et 520), à 10 minutes de l'aéroport international Pierre Elliot Trudeau et à quelques minutes du futur REM.

Ideally located on Highway 40, the property provides seamless connections to Montreal's extensive highway network (Highway 13, 15, 20 and 520), is 10 minutes away from Pierre Elliot Trudeau International Airport and close proximity to the future REM.

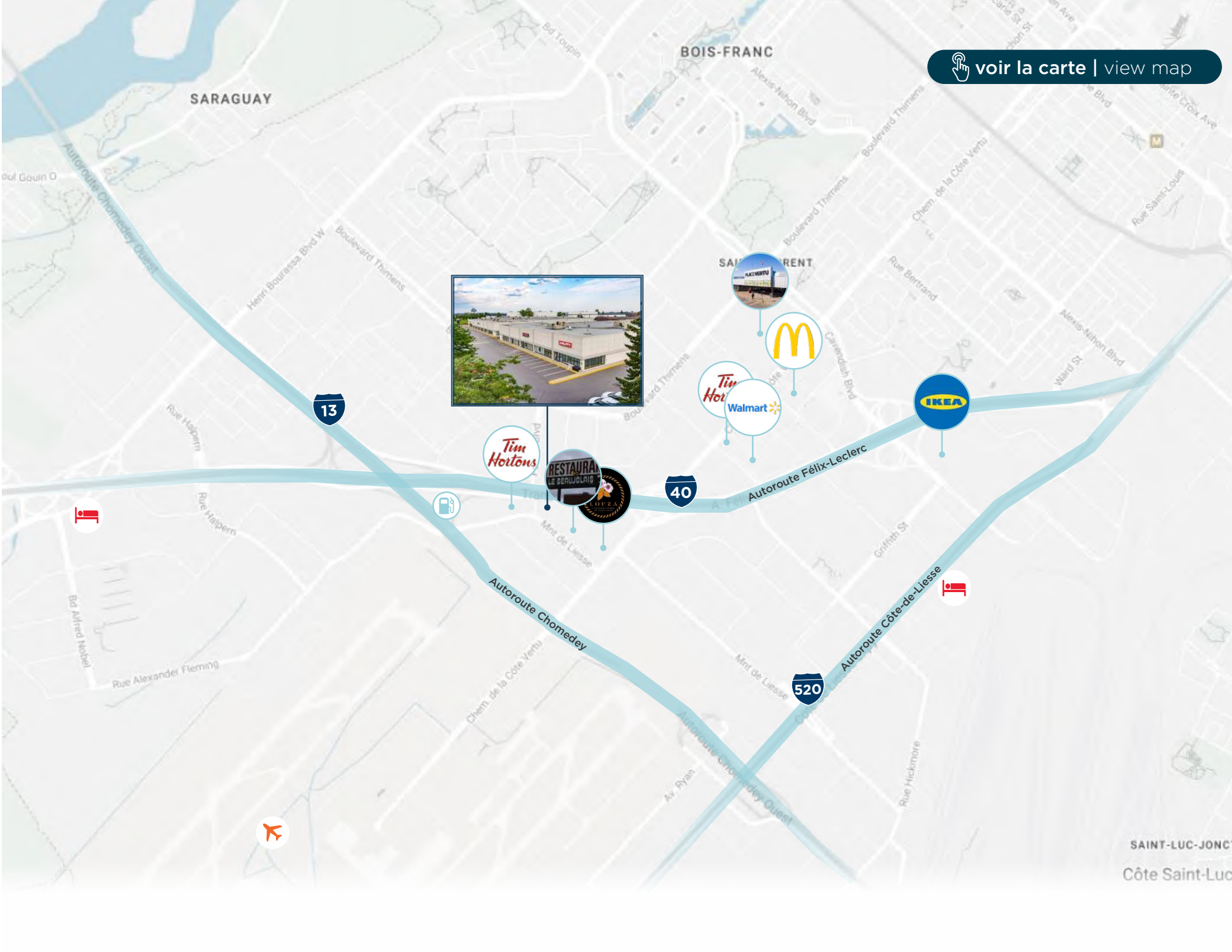
5 MINUTES
Autoroute | Highway 13

1 MINUTE
Autobus 216, 376, 409

9 MINUTES | 5.3 KM
Station de métro | Metro Station Côte-Vertu

STATIONS REM
Technoparc Montréal, Bois-Franc, et du Ruisseau.

8072-8120 AUT. TRANSCANADA, SAINT-LAURENT, QC



Contact



Paul Fredette, SIOR

Vice-président exécutif | Executive Vice President
Courtier immobilier | Real Estate Broker
Cell: +1 (514) 995-8930
paul.fredette@cushwake.com

Kevin Regy

Associé principal | Senior Associate
Courtier Immobilier Commercial
Commercial Real Estate Broker
514 887 4058
kevin.regy@cushwake.com

Cushman & Wakefield SRI | ULC

Agence immobilière | Real Estate Agency
6505 rte. Transcanadienne, bureau 310
Saint-Laurent, QC H4T 1S3 | CANADA
cushmanwakefield.com



Triovest

©2023 Cushman & Wakefield.SRI Tous droits réservés. Les informations contenues dans cette communication sont strictement confidentielles. Cette information a été obtenue par des sources jugées fiables mais non vérifiées. AUCUNE GARANTIE OU REPRÉSENTATION, EXPLICITE OU IMPLICITE, N'EST FAITE À L'EXACTITUDE DES INFORMATIONS CONTENUES DANS LA PRÉSENTE ET VA DE MÊME CONCERNANT LES ERREURS, LES OMISSIONS, LES CHANGEMENTS DE PRIX, LA LOCATION OU D'AUTRES CONDITIONS, UN RETRAIT SANS PRÉAVIS ET TOUTE CONDITION D'INSCRIPTION SPÉCIALES IMPOSÉES PAR LE(S) PROPRIÉTAIRE(S), DANS LE CAS ÉCHÉANT, NOUS NE FAISONS AUCUNE REPRÉSENTATION QUANT À L'ÉTAT DE LA PROPRIÉTÉ (OU DES PROPRIÉTÉS) EN QUESTION. ©2022 Cushman & Wakefield ULC. All rights reserved. The information contained in this communication is strictly confidential. This information has been obtained from sources believed to be reliable but has not been verified. No warranty or representation, express or implied, is made as to the condition of the property (or properties) referenced herein or as to the accuracy or completeness of the information contained herein, and same is submitted subject to errors, omissions, change of price, rental or other conditions, withdrawal without notice, and to any special listing conditions imposed by the property owner(s). Any projections, opinions or estimates are subject to uncertainty and do not signify current or future property performance.

8072-8120 AVE. TRANSCANADA, SAINT-LAURENT, QC