

Espaces de bureaux à louer
Office Space for Lease

Place Dorchester

1819 boul. René-Lévesque O.

MONTREAL, QC



Bienvenue à la | Welcome to Place Dorchester

Plusieurs suites disponibles offrant une luminosité naturelle abondante et des améliorations locatives existantes.

Multiple spaces available, offering an abundance of natural light and existing leasehold improvements.

- Stratégiquement situé à proximité de l'université Concordia et du centre-ville de Montréal
- Fenêtres allant du plancher au plafond offrant une lumière naturelle abondante
- À proximité de la station de métro Guy-Concordia, de l'autoroute 720 et du réseau de transport en commun de Montréal
- Bureaux de petite taille idéals pour les firmes professionnelles
- Stationnement intérieur disponible
- Strategically situated adjacent to Concordia University and downtown Montréal
- Floor to ceiling windows offering abundant natural light
- In close proximity to the Guy-Concordia metro station, highway 720, Montreal's public transportation network
- Bite-size offices ideal for professional firms
- Interior parking available



Suites prêtes à être **occupées immédiatement**
Spaces ready for **immediate occupancy**



Des espaces communs récemment réaménagés
Newly redesigned common areas

Financial Information

Informations financières

Superficie disponible Available Space	Plusieurs suites disponibles de 350 à 1 700 pi. ca. Multiple suites available ranging from 350 to 1,700 sq. ft.
Terme Term	Flexible
Loyer net Net Rent	Veillez contacter Please Contact
Loyer additionnel Additional Rent	16,35 \$ / pi. ca. sq. ft.
Électricité Electricity	Incluse Included
Disponibilité Availability	Immédiate Immediately

Plans d'étage

Disponibilités | Availabilities :

Suite 311 : 1 658 pi. ca. | sq. ft.

Suite 314 : 864 pi. ca. | sq. ft.

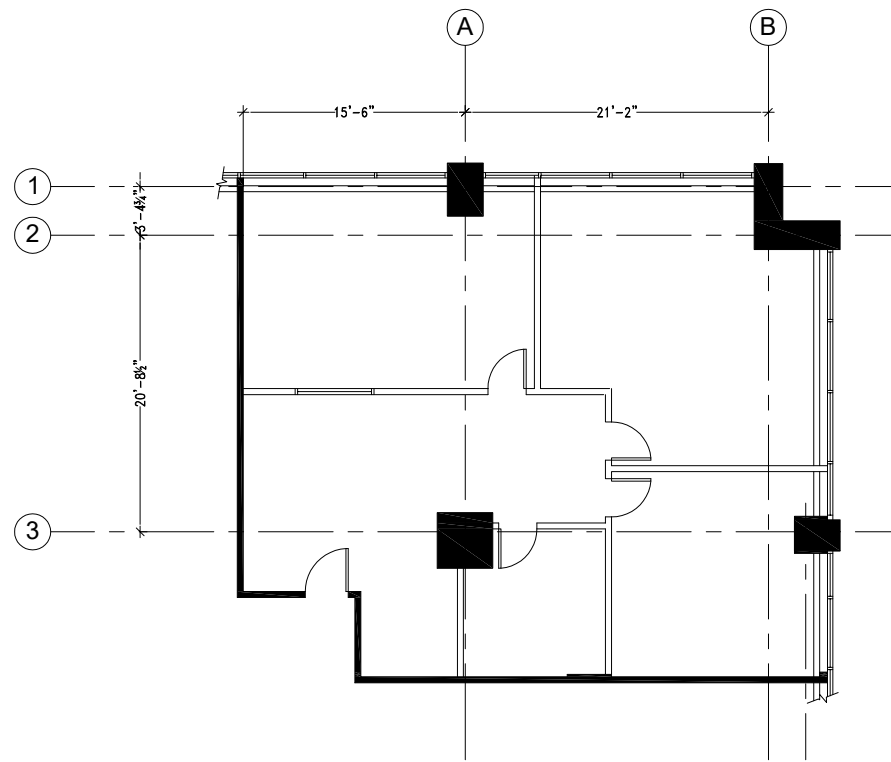
Suite 330 : 954 pi. ca. | sq. ft.

Suite 403 : 1 457 pi. ca. | sq. ft.

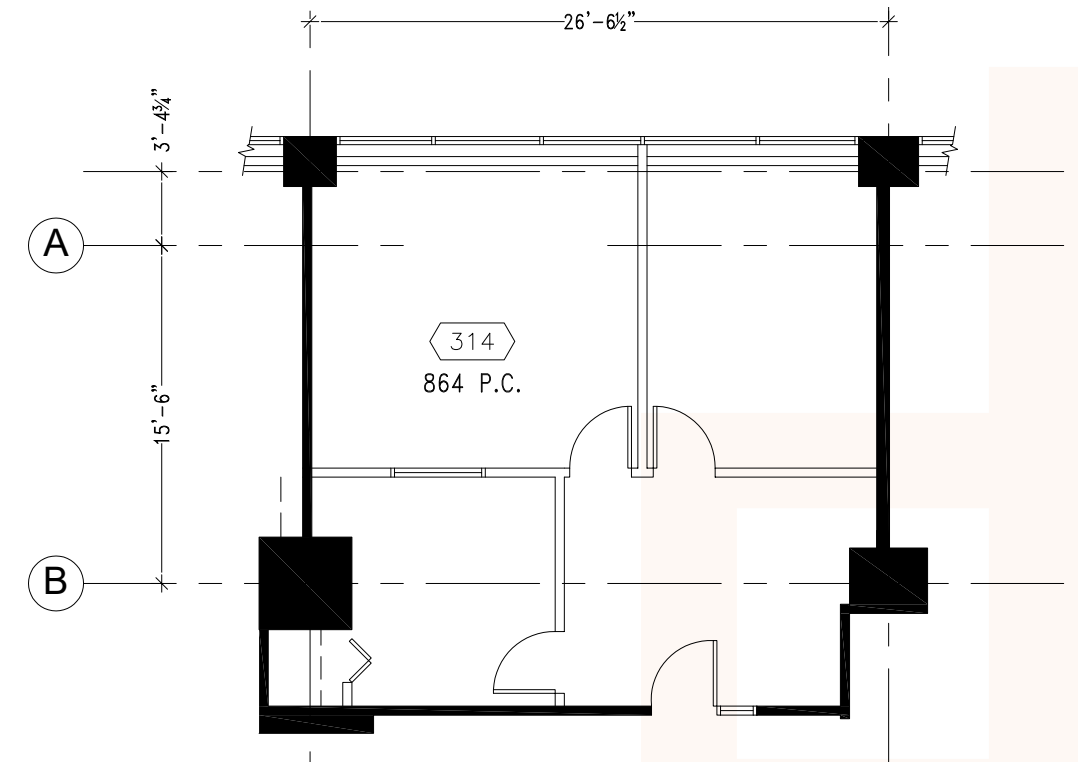
Suite 404 : 560 pi. ca. | sq. ft.

Suite 404B : 350 pi. ca. | sq. ft.

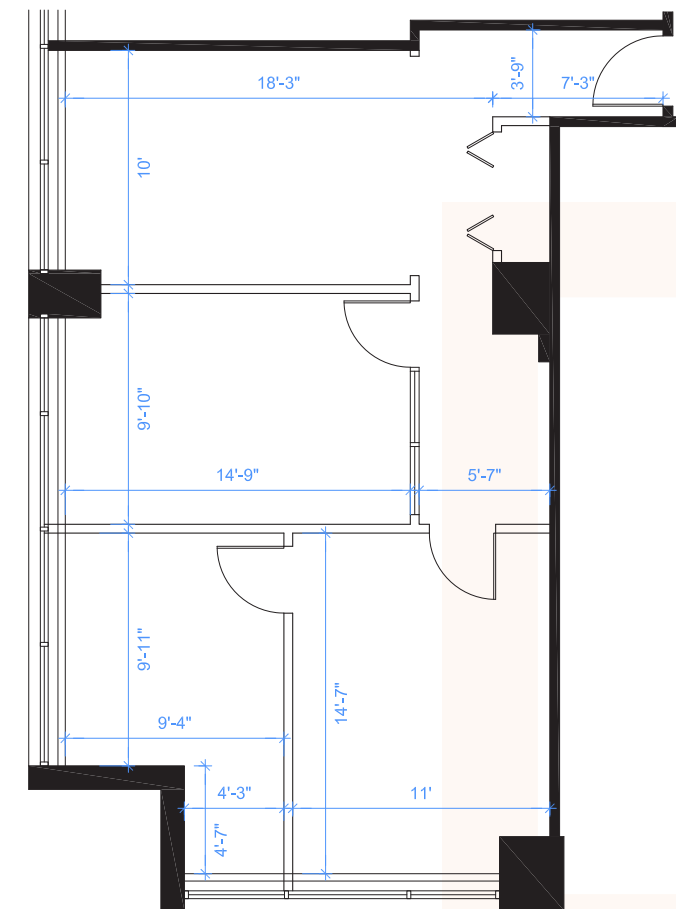
Suite 311



Suite 314



Suite 330



Hall d'entrée récemment réaménagé
Newly redesigned lobby

Plans d'étage

Disponibilités | Availabilities :

Suite 311 : 1 658 pi. ca. | sq. ft.

Suite 314 : 864 pi. ca. | sq. ft.

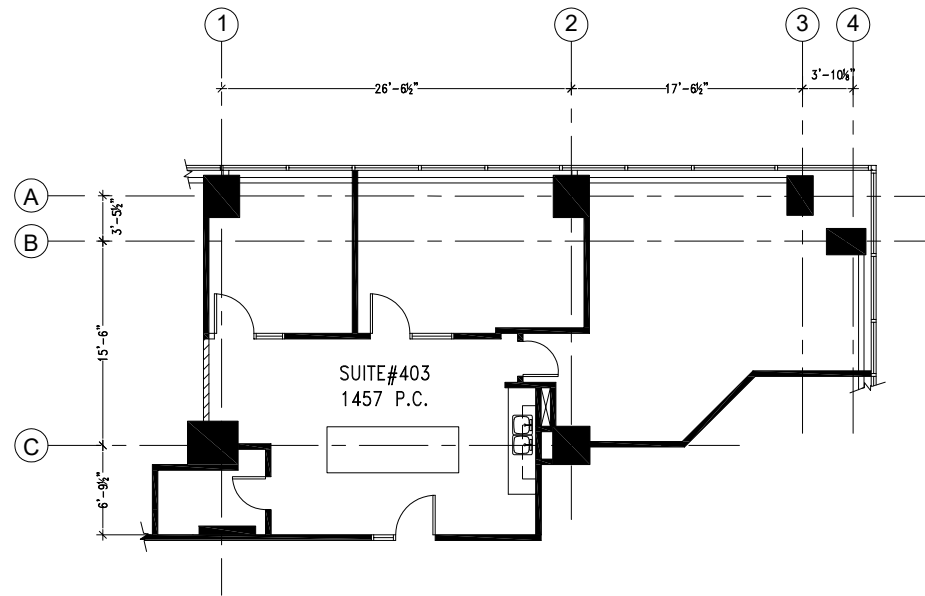
Suite 330 : 954 pi. ca. | sq. ft.

Suite 403 : 1 457 pi. ca. | sq. ft.

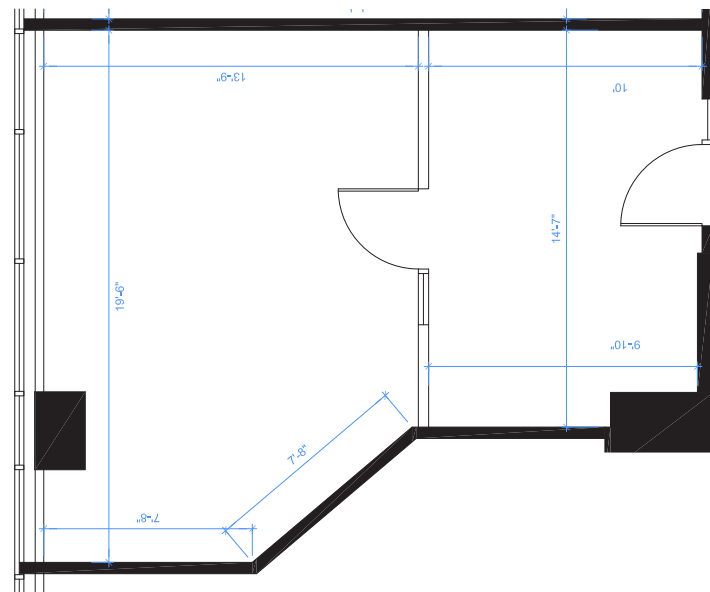
Suite 404 : 560 pi. ca. | sq. ft.

Suite 404B : 350 pi. ca. | sq. ft.

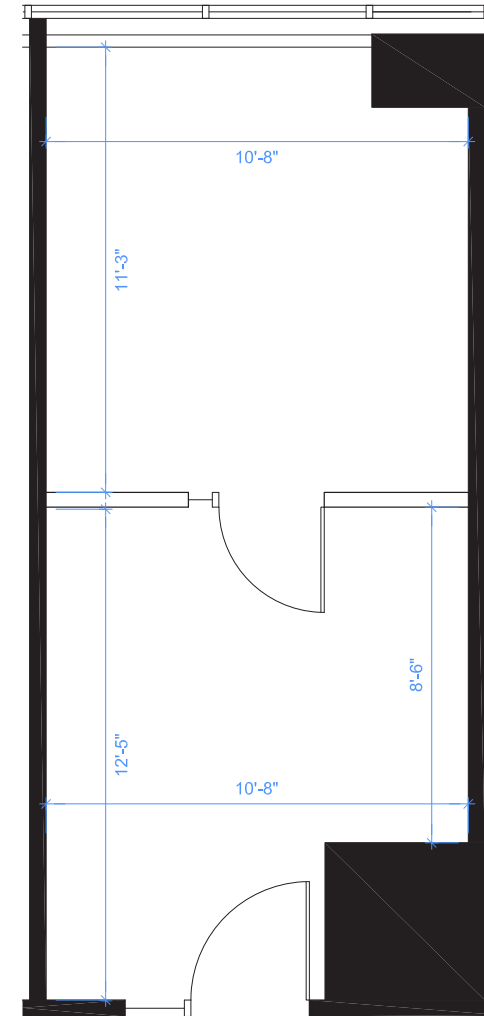
Suite 403

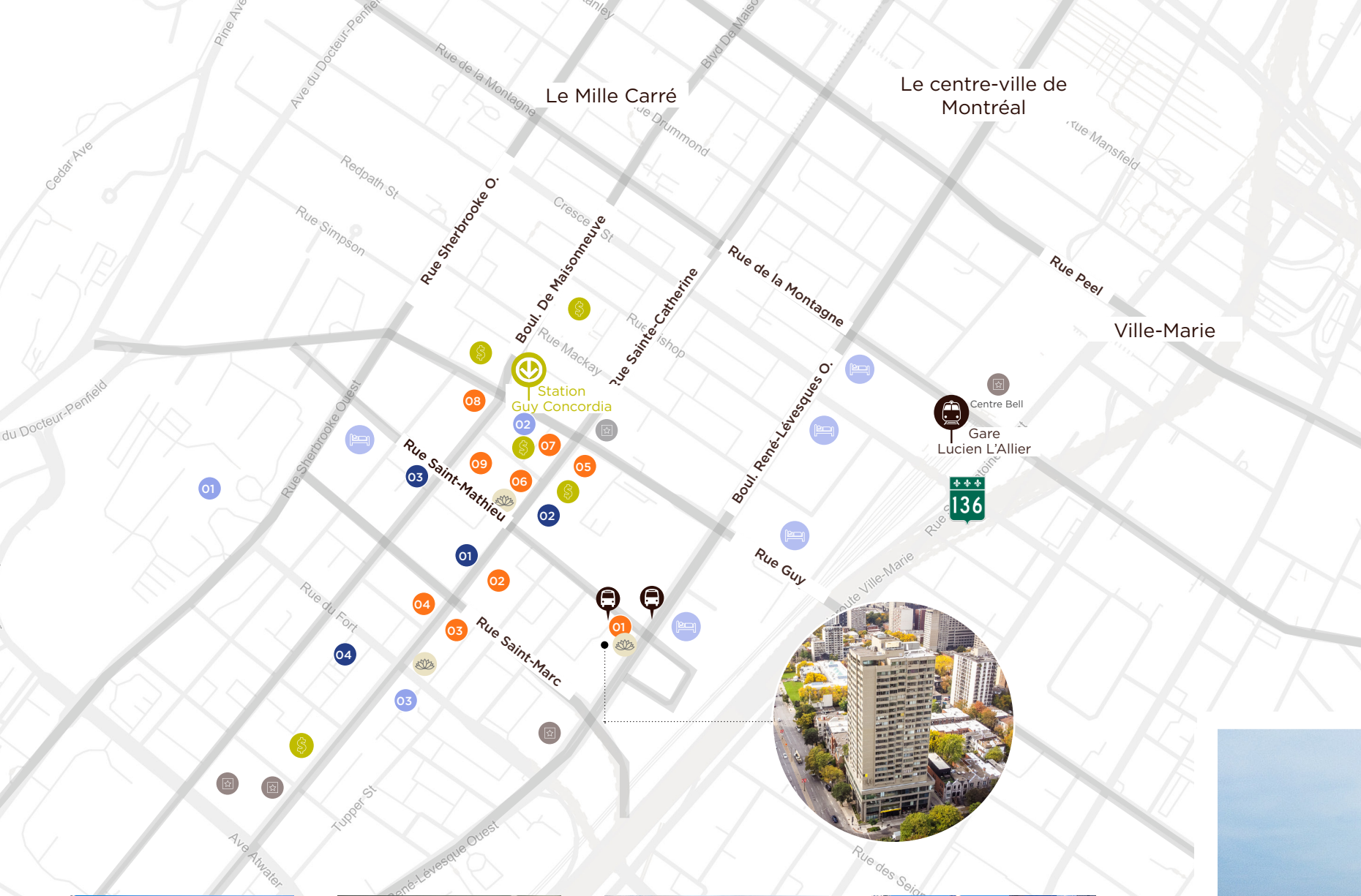


Suite 404



Suite 404B





- Restaurants**
- Café Kanapka
 - Gyubee Japanese Grill
 - Bar Ganadara
 - Sammi & Soupe
 - Rosetti Boulangerie
 - 3 Amigos
 - Poulet Rouge
 - Starbucks
 - Allo Mon Coco

- 01
- 02
- 03
- 04
- 05
- 06
- 07
- 08
- 09

- Épiceries | Groceries**
- MTLKFOOD
 - Marché Newton
 - Marché Beau-Soir
 - Marché PA
- Écoles | Schools**
- Collège de Montréal
 - Université Concordia
 - Collège Lasalle

- 01
- 02
- 03
- 04
- 01
- 02
- 03

- Banques | Banks
- Hôtels | Hotel
- Pharmacies | Pharmacy
- Divertissement | Entertainment

Emplacement

La Place Dorchester est stratégiquement située à quelques minutes du centre-ville de Montréal, de l'Université Concordia, de la station de métro Guy Concordia, de l'autoroute 720 et du vaste réseau de transport en commun de Montréal.



Guy Concordia
Station de métro | Metro Station



Lucien L'Allier
Gare de train | Train Station



66, 150, 165, 166, 350, 355, 358, 364, 369, 465
Lignes d'autobus | Bus Lines



Route 136
Boulevard Ville-Marie

Location

Place Dorchester is strategically located just minutes from downtown Montreal, Concordia University, the Guy Concordia Metro Station, Highway 720, and Montreal's extensive public transportation network.



LLOYD COOPER, SIOR

B.C.L., LL.B., MBA, MCR, IAS.A

Vice-président exécutif du conseil
Courtier immobilier agréé DA,
514 841 3821
lloyd.cooper@cushwake.com

SEAN GREENSPOON

Vice-président
Courtier immobilier,
514 841 3865
sean.greenspoon@cushwake.com

DANIEL GOODMAN

Associé principal
Courtier immobilier commercial
514 373 2874
daniel.goodman@cushwake.com



CUSHMAN & WAKEFIELD SRI
AGENCE IMMOBILIÈRE
999, boul. de Maisonneuve O.,
bureau 1500
Montréal (QC) H3A 3L4
514 841 5011