

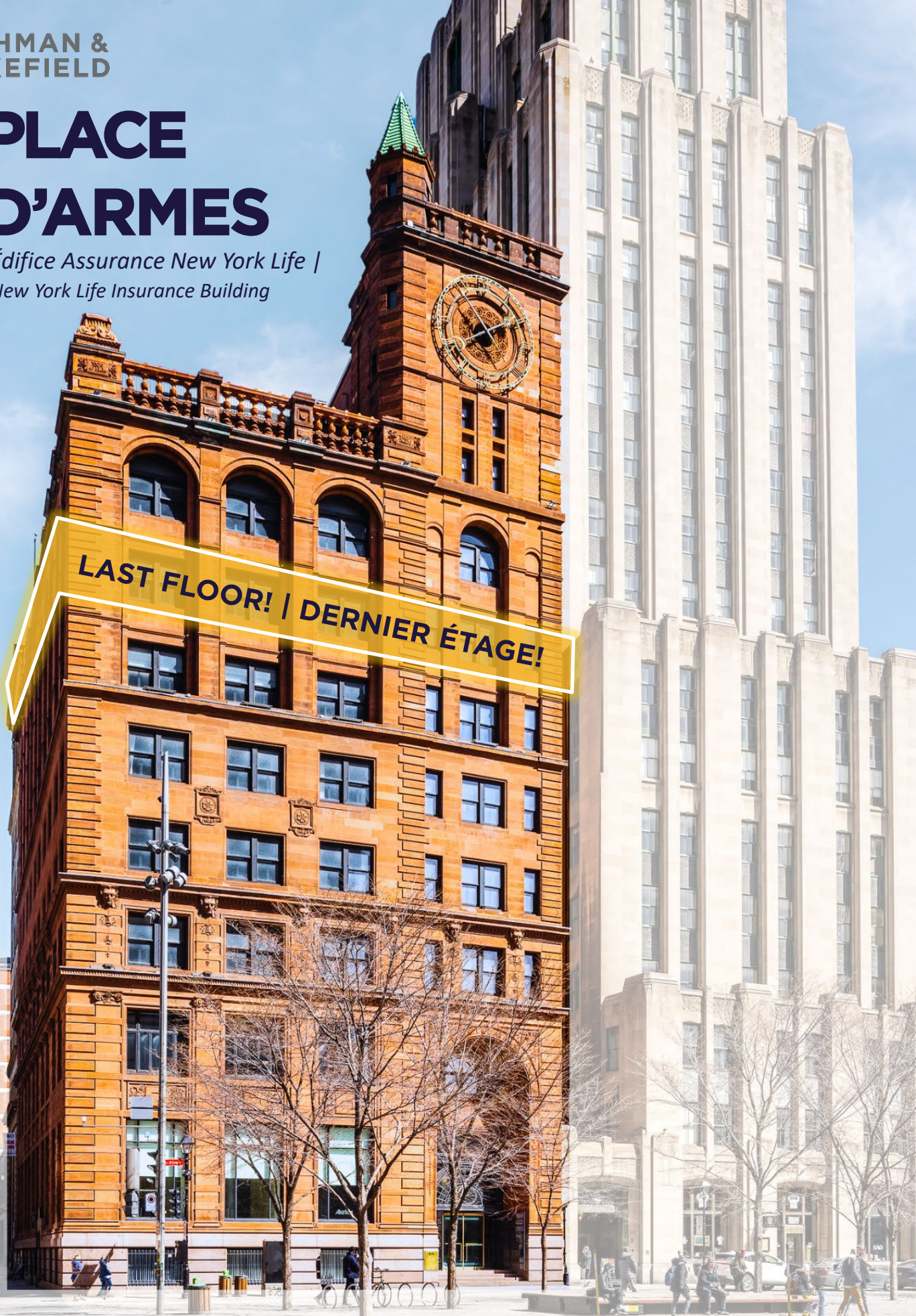
511

PLACE D'ARMES

Édifice Assurance New York Life |
New York Life Insurance Building

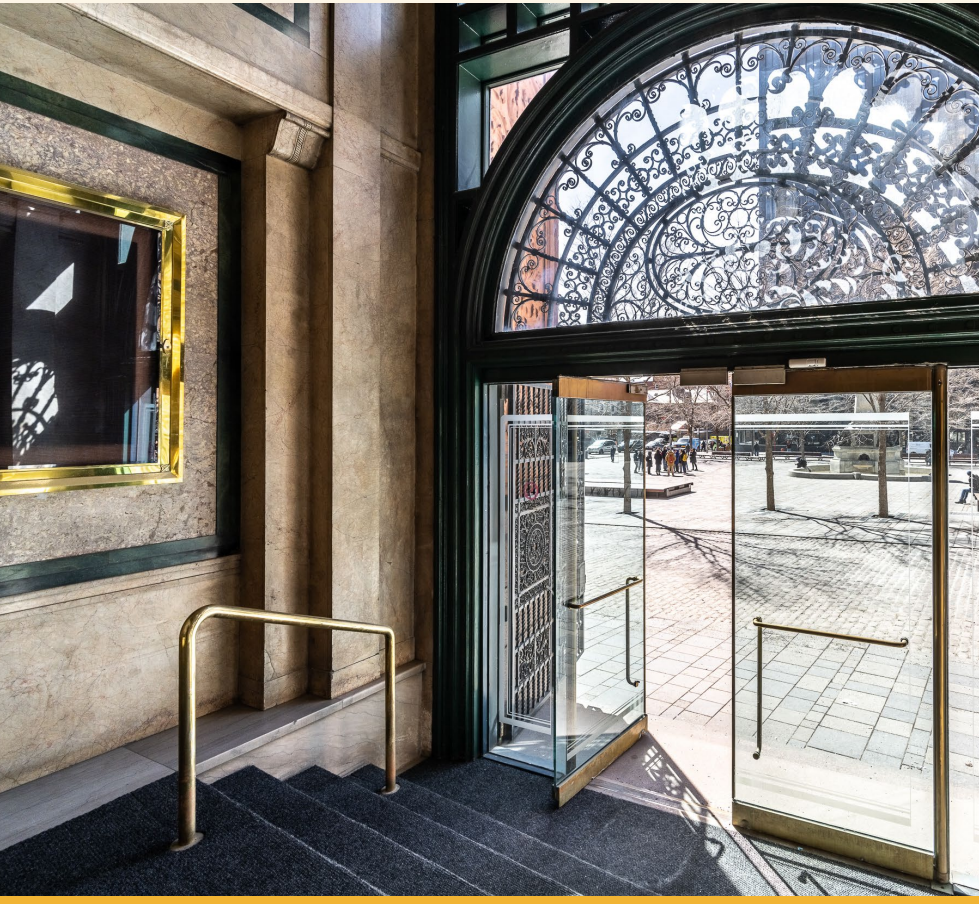
7e Étage disponible!
7th floor available!

LAST FLOOR! | DERNIER ÉTAGE!



Espace de bureaux | Office Space
À LOUER | FOR LEASE

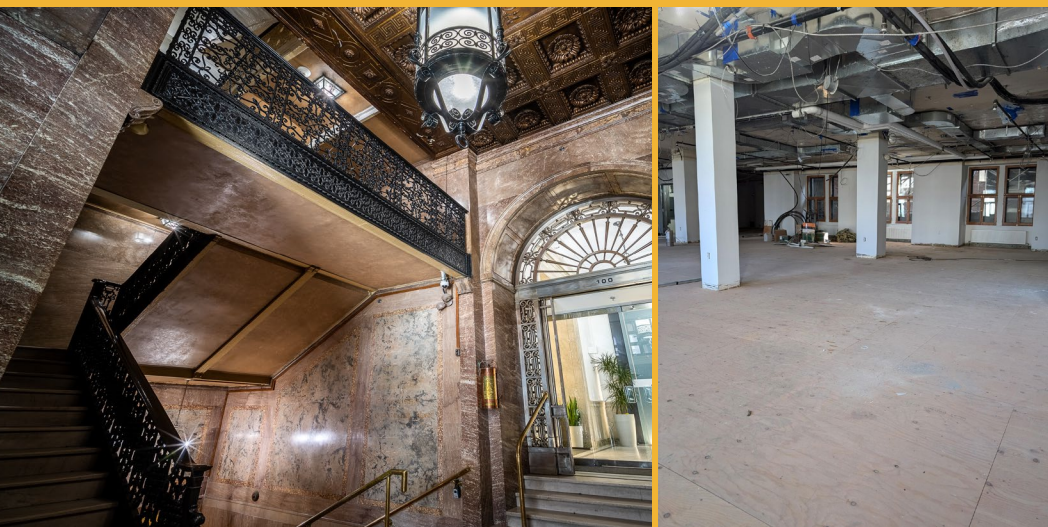
Marco Anthony Romano
Vice-président associé | Associate Vice President
Courtier Immobilier | Real Estate Broker



PLACE D'ARMES

Situé au cœur du vieux port de Montréal, cet immeuble historique de 1887 était autrefois le plus haut bâtiment de Montréal.

Ces bureaux spacieux et lumineux offrent une combinaison parfaite de caractéristiques historiques intemporelles et d'espaces de travail qui répondent aux besoins modernes.



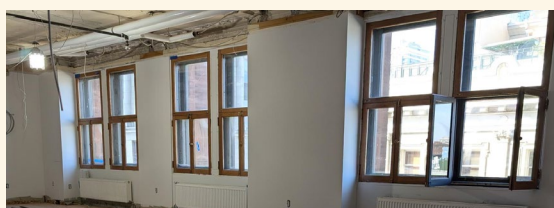
**ÉTAGES
4, 5, 6 ET 8,
DÉJÀ LOUÉ!**

**FLOORS
4, 5, 6 & 8
ALREADY
LEASED!**



Situated in the heart of the Montreal's idilic old port, this historic 1887 building was once the tallest building in Montreal.

These spacious, bright offices spaces offer the perfect combination of timeless historical features and working spaces that meet modern needs.



DERNIER ESPACE DISPONIBLE | 7e étage | 7th Floor 5 636 pi. ca. | sq. ft.
LAST AVAILABLE SPACE:

INFORMATION FINANCIÈRE | FINANCIAL INFORMATION:

Loyer net Net Rent	21,00\$ / pi.ca. sq. ft. (Années Years 1-5)	23,00\$ / pi.ca. sq. ft. (Années Years 6-10)
Loyer additionnel Additional Rent	Approx. 12,00\$ / pi.ca. sq. ft.	
Taux de location brut Gross Rental Rate	Approx. 33,00\$ / pi.ca. sq. ft.	
Allocation T.I Allowance	5 ans 5 years Jusqu'à Up to 45,00\$ / pi. ca.	10 ans 10 years Jusqu'à Up to 65,00\$ / pi. ca.
Disponibilité Availability	Immédiate Immediate	

**PLAN
FLOOR PLAN |**



Étage présentement en état de coquille | Premises currently in base building condition

511

PLACE D'ARMES

Édifice New York Life |
New York Life Insurance Building



CONTACT



MARCO ANTHONY ROMANO, BCOM SCM
Vice-président associé | Associate Vice President
Courtier immobilier | Real Estate Broker
C: +1 514 531 9261
Marco.Romano@cushwake.com



Agence immobilière
999, boul. de Maisonneuve O.
bureau 1500
Montréal (QC) H3A 3L4
cushmanwakefield.com

©2024 Cushman & Wakefield SRI. Tous droits réservés. Les informations contenues dans cette communication sont strictement confidentielles. Cette information a été obtenue par des sources jugées fiables mais non vérifiées. AUCUNE GARANTIE OU REPRÉSENTATION, EXPLICITE OU IMPLICITE, N'EST FAITE À L'EXACTITUDE DES INFORMATIONS CONTENUES DANS LA PRÉSENTE ET VA DE MÊME CONCERNANT LES ERREURS, LES OMISSIONS, LES CHANGEMENTS DE PRIX, LA LOCATION OU D'AUTRES CONDITIONS, UN RETRAIT SANS PRÉAVIS ET TOUTE CONDITION D'INSCRIPTION SPÉCIALES IMPOSÉES PAR LE(S) PROPRIÉTAIRE(S). DANS LE CAS ÉCHÉANT, NOUS NE FAISONS AUCUNE REPRÉSENTATION QUANT À L'ÉTAT DE LA PROPRIÉTÉ (OU DES PROPRIÉTÉS) EN QUESTION.

©2024 Cushman & Wakefield ULC. All rights reserved. The information contained in this communication is strictly confidential. This information has been obtained from sources believed to be reliable but has not been verified. NO WARRANTY OR REPRESENTATION, EXPRESS OR IMPLIED, IS MADE AS TO THE CONDITION OF THE PROPERTY (OR PROPERTIES) REFERENCED HEREIN OR AS TO THE ACCURACY OR COMPLETENESS OF THE INFORMATION CONTAINED HEREIN, AND SAME IS SUBMITTED SUBJECT TO ERRORS, OMISSIONS, CHANGE OF PRICE, RENTAL OR OTHER CONDITIONS, WITHDRAWAL WITHOUT NOTICE, AND TO ANY SPECIAL LISTING CONDITIONS IMPOSED BY THE PROPERTY OWNER(S). ANY PROJECTIONS, OPINIONS OR ESTIMATES ARE SUBJECT TO UNCERTAINTY AND DO NOT SIGNIFY CURRENT OR FUTURE PROPERTY PERFORMANCE.