



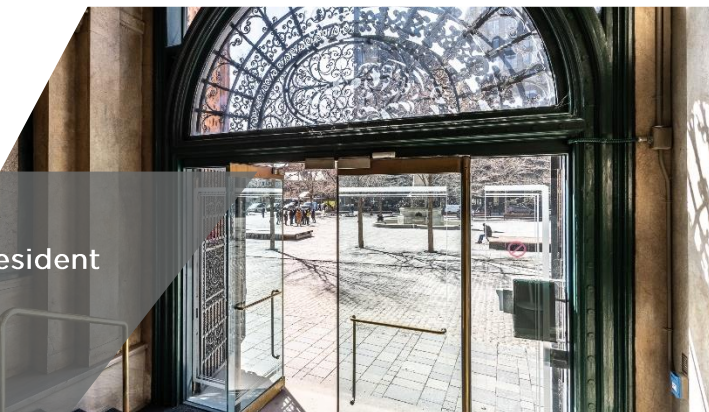
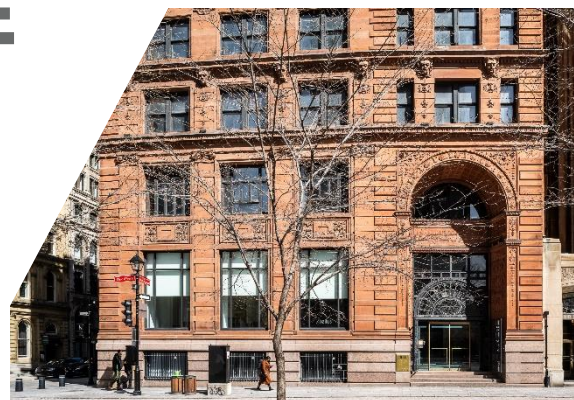
7e

**À LOUER | FOR LEASE**  
Espace de bureaux | Office Space



**PLACE  
D'ARMES**

Montréal, QC



MARCO ANTHONY ROMANO, BCOM SCM  
Vice-président associé | Associate Vice President  
Courtier immobilier | Real Estate Broker  
C: +1 514 531 9261  
[Marco.Romano@cushwake.com](mailto:Marco.Romano@cushwake.com)

# FAITS SAILLIANTS

Ce bâtiment historique, étant le premier gratte-ciel de la ville de Montréal, offre la possibilité de louer 5 étages contigus avec accès direct par ascenseur. Certains étages sont en état de base et d'autres ont des améliorations locatives.

This historical building, being the first skyscraper in the city of Montreal, offers the possibility to rent 5 contiguous storeys with direct elevator access onto the premises. Some floors are in base building condition and others have tenant improvements.

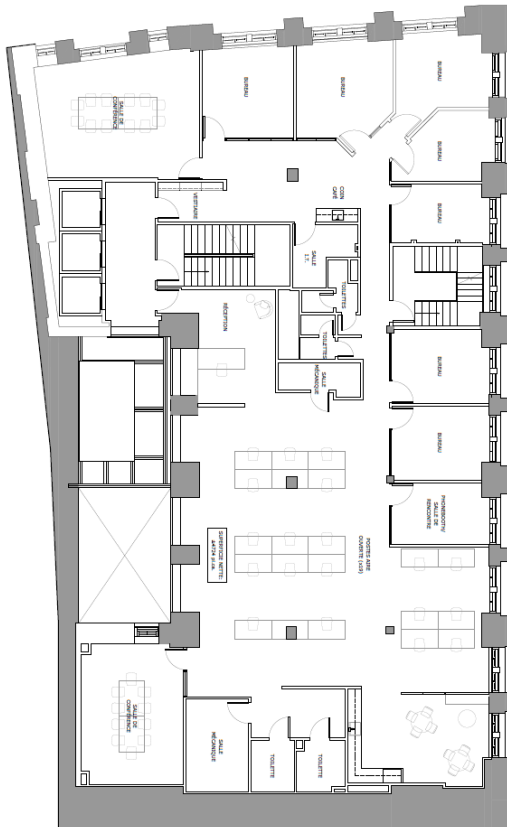
# PROPERTY HIGHLIGHTS

## ESPACE DISPONIBLE | AVAILABLE SPACE:      INFORMATION FINANCIÈRE | FINANCIAL INFORMATION:

7e étage  
7th Floor

5 936 pi. ca. | sq. ft.

PLACE D'ARMES



RUE SAINT-JACQUES

**Loyer net**  
Net Rent

21,00\$ / pi.ca. | sq. ft.  
(Années | Years 1-5)

23,00\$ / pi.ca. | sq. ft.  
(Années | Years 6-10)

**Loyer additionnel**  
Additional Rent

Approx. 12,00\$ / pi.ca. | sq. ft.

**Taux de location brut**  
Gross Rental Rate

Approx. 33,00\$ / pi.ca. | sq. ft.

**Allocation**  
T.I Allowance

**5 ans | 5 years**  
Jusqu'à 45,00\$ / pi. ca.  
Up to \$45.00 / sq. ft.

**10 ans | 10 years**  
Jusqu'à 55,00\$ / pi. ca.  
Up to \$55.00 / sq. ft.

**Disponibilité**  
Availability

Immédiate | Immediate

\* Plan d'étage conceptuel | Conceptual floor plan

\* Espace livré en état coquille | Premises delivered in Base Building condition

PHOTOS | PICTURES



# CARTE MAP

Le 1er gratte-ciel de Montréal !

Montreal's 1st skyscraper !



## CONTACT



MARCO ANTHONY ROMANO, BCOM SCM  
Vice-président associé | Associate Vice President  
Courtier immobilier | Real Estate Broker  
C: +1 514 531 9261  
Marco.Romano@cushwake.com



**CUSHMAN &  
WAKEFIELD**

CUSHMAN & WAKEFIELD SRI  
Agence immobilière  
999, boul. de Maisonneuve O.  
bureau 1500  
Montréal (QC) H3A 3L4  
cushmanwakefield.com

©2024 Cushman & Wakefield SRI. Tous droits réservés. Les informations contenues dans cette communication sont strictement confidentielles. Cette information a été obtenue par des sources jugées fiables mais non vérifiées. AUCUNE GARANTIE OU REPRÉSENTATION, EXPLICITE OU IMPLICITE, N'EST FAITE À L'EXACTITUDE DES INFORMATIONS CONTENUES DANS LA PRÉSENTE ET VA DE MÊME CONCERNANT LES ERREURS, LES OMISSIONS, LES CHANGEMENTS DE PRIX, LA LOCATION OU D'AUTRES CONDITIONS, UN RETRAIT SANS PRÉAVIS ET TOUTE CONDITION D'INSCRIPTION SPÉCIALES IMPOSÉES PAR LE(S) PROPRIÉTAIRE(S). DANS LE CAS ÉCHÉANT, NOUS NE FAISONS AUCUNE REPRÉSENTATION QUANT À L'ÉTAT DE LA PROPRIÉTÉ (OU DES PROPRIÉTÉS) EN QUESTION.

©2024 Cushman & Wakefield ULC. All rights reserved. The information contained in this communication is strictly confidential. This information has been obtained from sources believed to be reliable but has not been verified. NO WARRANTY OR REPRESENTATION, EXPRESS OR IMPLIED, IS MADE AS TO THE CONDITION OF THE PROPERTY (OR PROPERTIES) REFERENCED HEREIN OR AS TO THE ACCURACY OR COMPLETENESS OF THE INFORMATION CONTAINED HEREIN, AND SAME IS SUBMITTED SUBJECT TO ERRORS, OMISSIONS, CHANGE OF PRICE, RENTAL OR OTHER CONDITIONS, WITHDRAWAL WITHOUT NOTICE, AND TO ANY SPECIAL LISTING CONDITIONS IMPOSED BY THE PROPERTY OWNER(S). ANY PROJECTIONS, OPINIONS OR ESTIMATES ARE SUBJECT TO UNCERTAINTY AND DO NOT SIGNIFY CURRENT OR FUTURE PROPERTY PERFORMANCE.