

5 étages disponible
5 full floors available

8e
7e
6e
5e
4e

LOYER RÉVISÉ
REVISED RENTAL RATES

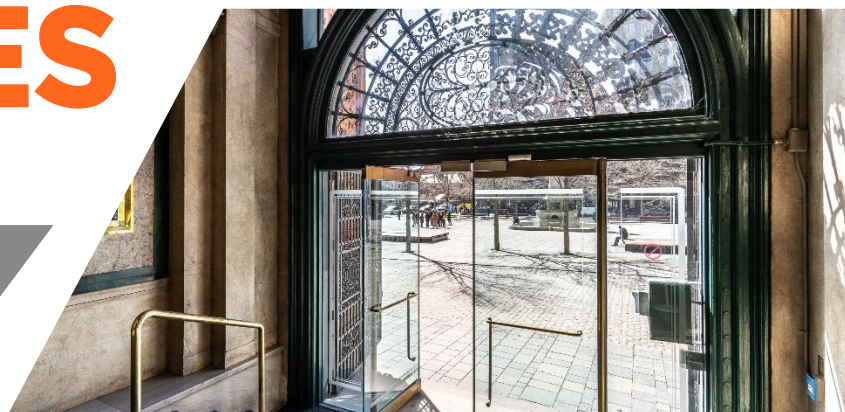
À LOUER | FOR LEASE

Espace de bureaux | Office Space



**PLACE
D'ARMES**

Montréal, QC



De 2 059 pi. ca. jusqu'à 32 111 pi. ca.
From 2,059 sq. ft. up to 32,111 sq. ft.

FAITS SAILLIANTS

Ce bâtiment historique, étant le premier gratte-ciel de la ville de Montréal, offre la possibilité de louer 5 étages contigus avec accès direct par ascenseur. Certains étages sont en état de base et d'autres ont des améliorations locatives.

This historical building, being the first skyscraper in the city of Montreal, offers the possibility to rent 5 contiguous storeys with direct elevator access onto the premises. Some floors are in base building condition and others have tenant improvements.

PROPERTY HIGHLIGHTS

Espaces disponibles Available Spaces

5 étages complets disponible
5 full floors available:

4e étage 4 th Floor	6 937 pi. ca. sq. ft. (en état coquille Base Building condition)
5e étage 5 th Floor	6 688 pi. ca. sq. ft. (2 059 pi. ca. + 4 629 pi. ca. contigus contiguous)
6e étage 6 th Floor	6 839 pi. ca. sq. ft.
7e étage 7 th Floor	5 936 pi. ca. sq. ft.
8e étage 8 th Floor	5 711 pi. ca. sq. ft.

Information financière Financial Information :

Loyer net (RÉVISÉ) 21,00\$ / pi.ca. | sq. ft. (Années | Years 1 -5)
Net Rent (REVISED) 23,00\$ / pi.ca. | sq. ft. (Années | Years 6-10)

Loyer additionnel Additional Rent (Estimation 2022 Estimate 2022)	Approx. 12,00\$ / pi.ca. sq. ft.
---	------------------------------------

5 ans | 5 years

Jusqu'à 45,00\$ / pi. ca.
Up to \$45.00 / sq. ft.

Allocation
T.I Allowance

10 ans | 10 years

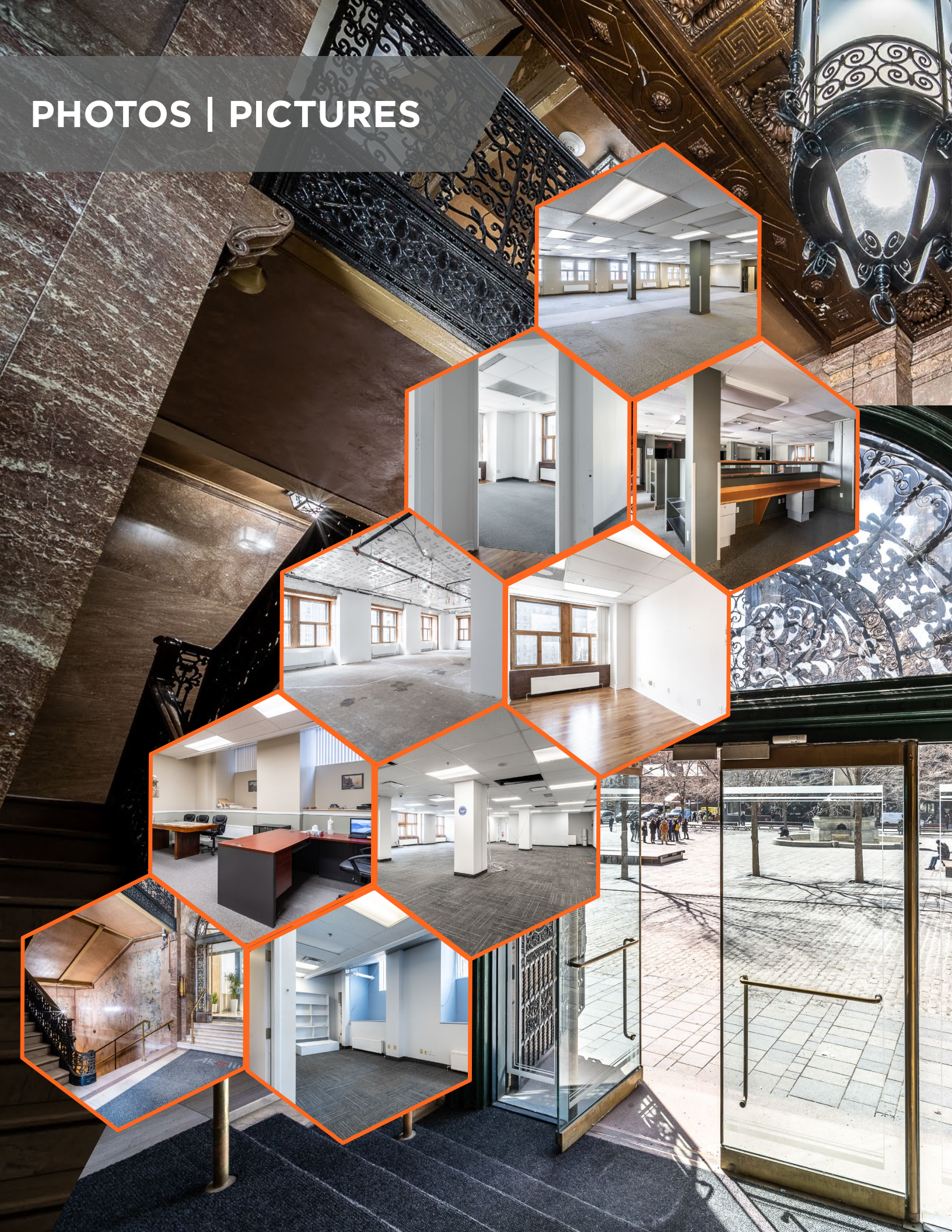
Jusqu'à 55,00\$ / pi. ca.
Up to \$55.00 / sq. ft.

**sous réserve des conditions du bail
subject to certain lease terms

Terme Term	5 ou 10 ans years
---------------	---------------------

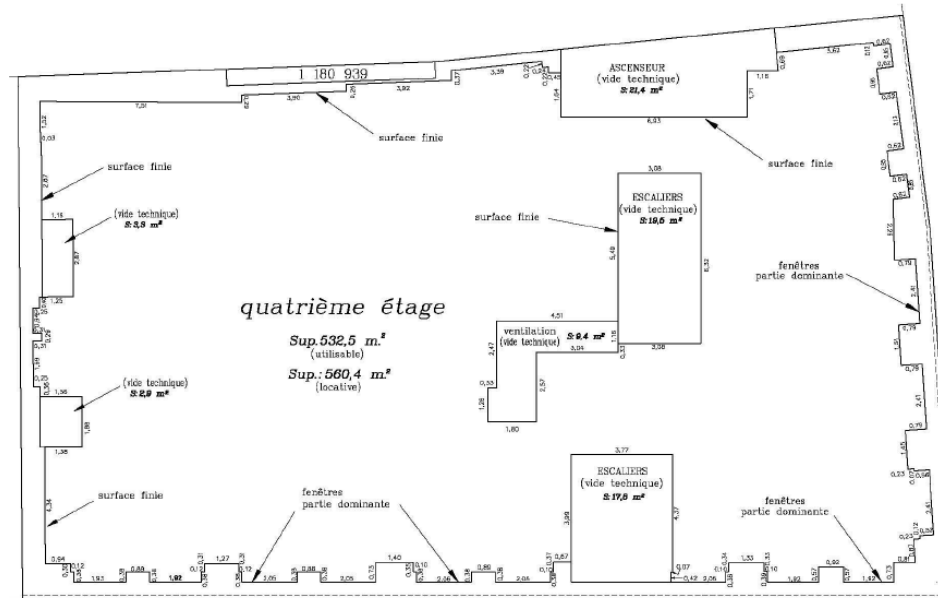
Disponibilité Availability	Immédiate Immediate
-------------------------------	-----------------------

PHOTOS | PICTURES

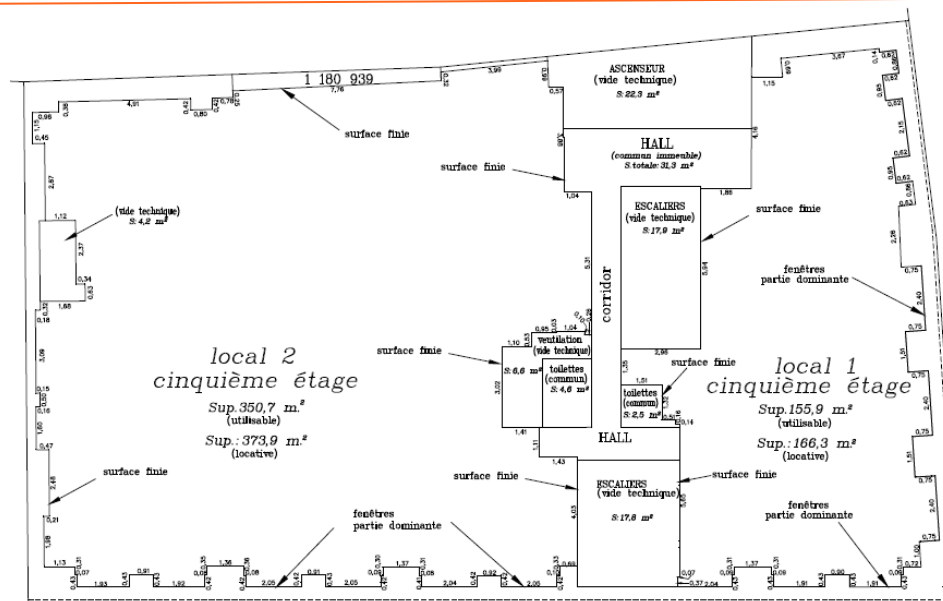


PLANS D'ÉTAGES FLOORPLANS

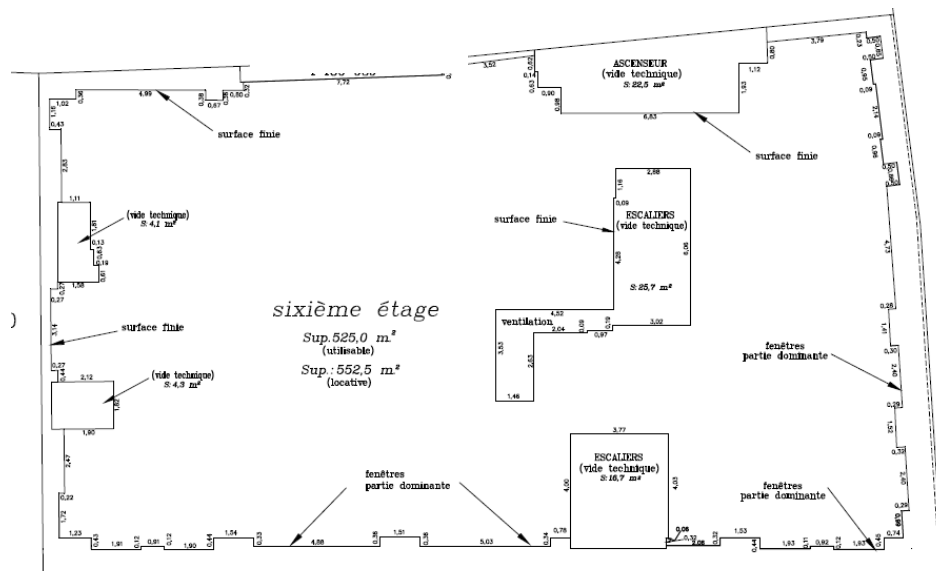
4^e ÉTAGE
4th FLOOR



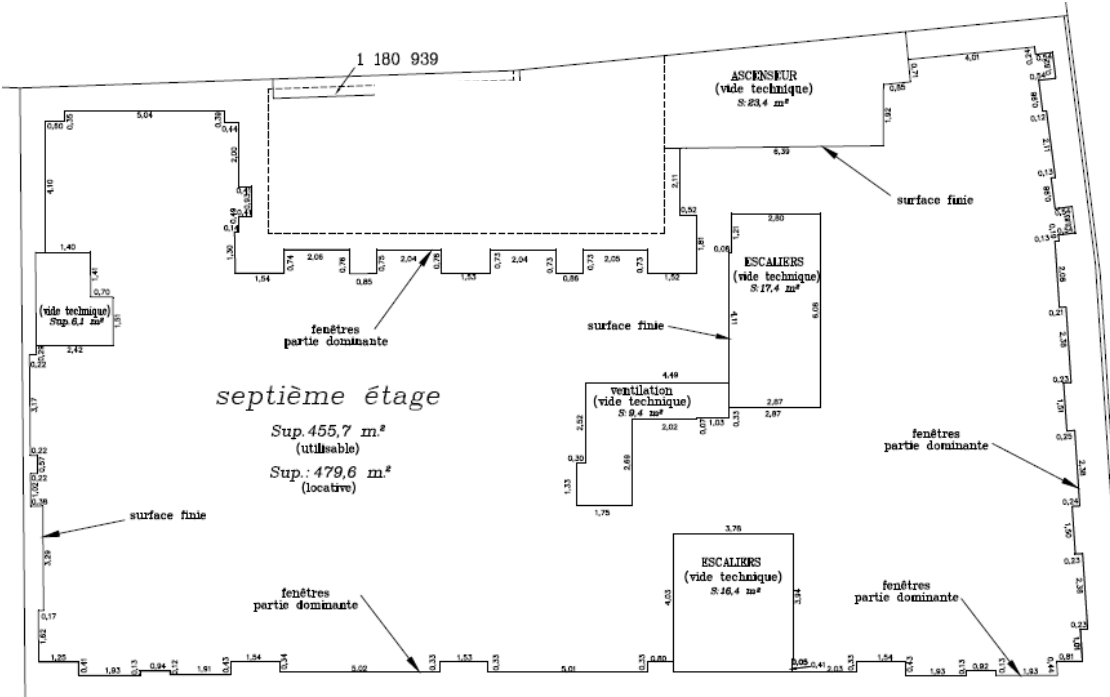
5^e ÉTAGE
5th FLOOR



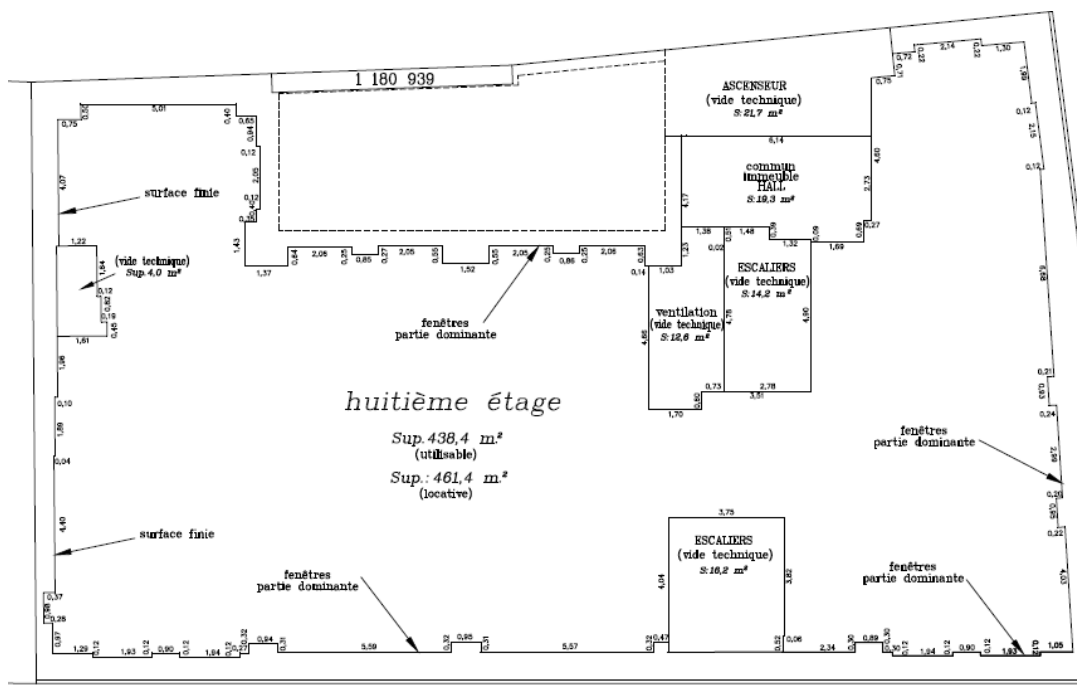
6^e ÉTAGE
6th FLOOR



PLANS D'ÉTAGES FLOORPLANS



7^e ÉTAGE
7th FLOOR



8^e ÉTAGE
8th FLOOR

CARTE MAP



CONTACT



MARCO ANTHONY ROMANO, BCOM SCM
 Courtier immobilier – Location et Ventes d'Investissement
 Real Estate Broker – Leasing and Investment Sales
 T: +1 514 841 3805
 C: +1 514 531 9261
 Marco.Romano@cushwake.com



**CUSHMAN &
WAKEFIELD**

CUSHMAN & WAKEFIELD SRI
 Agence immobilière
 999, boul. de Maisonneuve O.
 bureau 1500
 Montréal (QC) H3A 3L4
 cushmanwakefield.com

©2022 Cushman & Wakefield SRI. Tous droits réservés. Les informations contenues dans cette communication sont strictement confidentielles. Cette information a été obtenue par des sources jugées fiables mais non vérifiées. AUCUNE GARANTIE OU REPRÉSENTATION, EXPLICITE OU IMPLICITE, N'EST FAITE À L'EXACTITUDE DES INFORMATIONS CONTENUES DANS LA PRÉSENTE ET VA DE MÊME CONCERNANT LES ERREURS, LES OMISSIONS, LES CHANGEMENTS DE PRIX, LA LOCATION OU D'AUTRES CONDITIONS, UN RETRAIT SANS PRÉAVIS ET TOUTE CONDITION D'INSCRIPTION SPÉCIALES IMPOSÉES PAR LE(S) PROPRIÉTAIRE(S). DANS LE CAS ÉCHÉANT, NOUS NE FAISONS AUCUNE REPRÉSENTATION QUANT À L'ÉTAT DE LA PROPRIÉTÉ (OU DES PROPRIÉTÉS) EN QUESTION.

©2022 Cushman & Wakefield ULC. All rights reserved. The information contained in this communication is strictly confidential. This information has been obtained from sources believed to be reliable but has not been verified. NO WARRANTY OR REPRESENTATION, EXPRESS OR IMPLIED, IS MADE AS TO THE CONDITION OF THE PROPERTY (OR PROPERTIES) REFERENCED HEREIN OR AS TO THE ACCURACY OR COMPLETENESS OF THE INFORMATION CONTAINED HEREIN, AND SAME IS SUBMITTED SUBJECT TO ERRORS, OMISSIONS, CHANGE OF PRICE, RENTAL OR OTHER CONDITIONS, WITHDRAWAL WITHOUT NOTICE, AND TO ANY SPECIAL LISTING CONDITIONS IMPOSED BY THE PROPERTY OWNER(S). ANY PROJECTIONS, OPINIONS OR ESTIMATES ARE SUBJECT TO UNCERTAINTY AND DO NOT SIGNIFY CURRENT OR FUTURE PROPERTY PERFORMANCE.