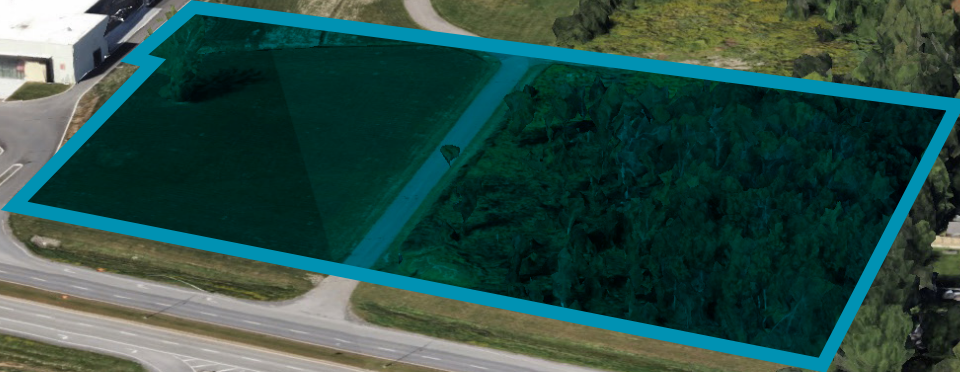


Terrain à vendre | Land for Sale



Boul. Cousineau,
Saint-Hubert, Longueuil



Faits saillants

Highlights

- Situé le long du boulevard Cousineau (route 112) à l'intersection de l'autoroute 30, le site bénéficie d'une excellente visibilité
Located along Cousineau Boulevard (route 112) at the intersection of Highway 30, the site benefits from excellent visibility
- Idéal pour un développement commercial
Ideally suited for a commercial development
- À proximité de nombreux services et commodités
In close proximity to many services and amenities

Détails de la propriété

Property Details

Municipalité <i>Municipality</i>	Longueuil
Zone	P-993
Zonage <i>Zoning</i>	P2: Services Publics
Numéro de lot <i>Lot Number</i>	6 354 116
Superficie totale du site <i>Total Site Area</i>	227 412 pi. ca. <i>sq. ft.</i>
Façade <i>Frontage</i>	569 pi. le long du boul. Cousineau 569 ft. along Cousineau blvd.
Type de propriété <i>Property Type</i>	Terrain vacant <i>Vacant Land</i>
Taxes 2024	
• Taxes municipales <i>Municipal Taxes</i>	21 859,62 \$
• Taxes scolaires <i>School Taxes</i>	653,91 \$
Évaluation municipale <i>Municipal Assessment (2021)</i>	
• Terrain <i>Land</i>	739 500 \$
• Bâtiment <i>Buidling</i>	0 \$
• Totale <i>Total</i>	<u>739 500 \$</u>
Prix de vente <i>Asking Price</i>	Veillez contacter <i>Please contact</i>

Démographiques de la région

Area Demographics



École secondaire André-Laurendeau



URGEL BOURGIE
ATHOS

Zone à dominance
résidentielle de
basse densité

Zone
commerciale

Zone
commerciale

Zone
résidentielle
de basse
densité

Site à l'étude

CHSLD Marguerite-Rocheleau

Zone
industrielle

Zone
commerciale

Zone
résidentielle
de basse
densité



École Mille-Sports

École Mille-Sports

Parc des Vétérans



Zone résidentielle de
basse et moyenne densité

RAYON DE 5 KM 5 KM RADIUS

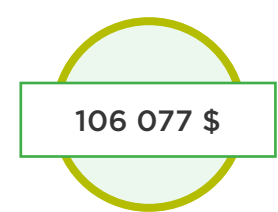
POPULATION TOTALE
TOTAL POPULATION



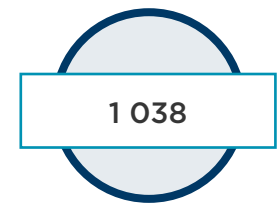
ÂGE MOYEN
AVERAGE AGE



REVENU MOYEN DES MÉNAGES
AVERAGE HOUSEHOLD INCOME



DENSITÉ DE POPULATION (HABITANTS/KM²)
POPULATION DENSITY (PEOPLE/KM²)



NOMBRE TOTAL DE MÉNAGES
TOTAL HOUSEHOLDS



Emplacement Location

RESTAURANTS & CAFÉS

- 1 Couche-Tard
- 2 Subway
- 3 Café Dépôt St-Hubert
- 4 La Belle Province
- 5 Burger King
- 6 A&W Canada
- 7 Comme A La Maison Plats Cuisine
- 8 Tim Hortons
- 9 Restaurant Gourmet Taouk
- 10 La Viande en Rose Inc.
- 11 Alexandre Maître-Traiteur
- 12 Le Marlow Restaurant Longueuil
- 13 Restaurant Yotis

VENTE AU DÉTAIL | RETAIL

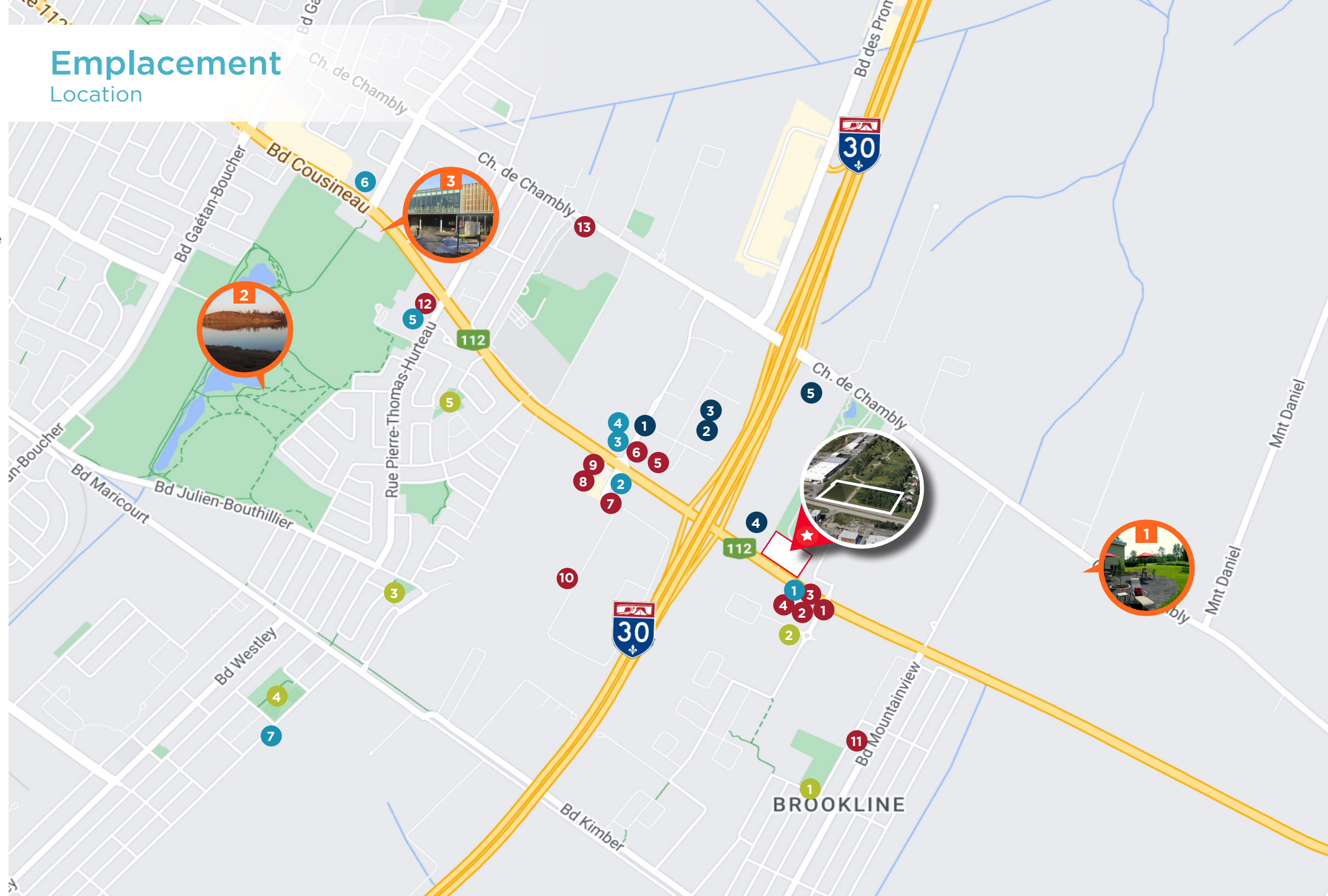
- 1 KGE Électronique
- 2 Dormez-vous
- 3 Sleep Country
- 4 Archipel Maison Vivante
- 5 Canac

SERVICES

- 1 Esso
- 2 Dubois Services Financiers
- 3 Lacasse Financial Services
- 4 FOCUS Services Financiers
- 5 Fiti a N J Service Syndical Inc
- 6 La Maison Darche Funéraires
- 7 Hydro Net Plus Inc.

PARCS ET LOISIRS | PARKS & ENTERTAINMENT

- 1 Parc des Vétérans
- 2 Parc du Carrefour
- 3 Parc des Pâquerettes
- 4 Parc Campbell
- 5 Parc Albert-Beausoleil



**★ BOUL. COUSINEAU,
SAINT-HUBERT, LONGUEUIL**

1 AUBERGE OBJECTIF SANTÉ
5 MINS | 2 KM

2 MINI MONTAGNE DU PARC DE LA CITÉ
5 MINS | 2,6 KM

3 BIBLIOTHÈQUE RAYMOND-LÉVESQUE
4 MINS | 2,5 KM

Carte des transports en commun

Transit Map



GARE | TRAIN STATION

SAINT-BRUNO 8.1 KM

BUS

COUSINEAU / BERNARD-HUBERT 0.24 KM

BERNARD-HUBERT / MCFARLANE 0.65 KM

MOUNTAINVIEW / COUSINEAU 0.7 KM

COUSINEAU / MOÏSE-VINCENT 0.78 KM

2^E RUE / 1^{RE} RUE 0.83 KM

MOUNTAINVIEW / MCFARLANE 1.09 KM

3500 1^{RE} RUE 1.83 KM

BERNARD-HUBERT / ULRIC-DUBOIS 1.16 KM

2975 MOÏSE-VINCENT 1.16 KM

COUSINEAU / DEVANT L'ÉCOLE ANDRÉ-LAURENDEAU 2 KM

 GARE SAINT-BRUNO

A-30

 2975 MOÏSE-VINCENT

A-30

 COUSINEAU / DEVANT L'ÉCOLE ANDRÉ-LAURENDEAU

A. de laurier

 COUSINEAU / MOÏSE-VINCENT

112

 2^E RUE / 1^{RE} RUE

 COUSINEAU / BERNARD-HUBERT

 MOUNTAINVIEW / COUSINEAU

Bd Cousineau

A-30

 3500 1^{RE} RUE

 BERNARD-HUBERT / MCFARLANE

 MOUNTAINVIEW / MCFARLANE

 BERNARD-HUBERT / ULRIC DUBOIS



**BOUL. COUSINEAU,
SAINT-HUBERT, LONGUEUIL**

**POUR PLUS D'INFORMATIONS, VEUILLEZ CONTACTER :
FOR MORE INFORMATION, PLEASE CONTACT:**

LLOYD COOPER, SIOR
B.C.L., LL.B., MBA, MCR, IAS.A
Vice-président exécutif du conseil
Courtier immobilier agréé DA,
+1 514 841 3821
lloyd.cooper@ca.cushwake.com

SEAN GREENSPOON
Vice-président
Courtier immobilier
+ 1 514 841 3865
sean.greenspoon@cushwake.com

DANIEL GOODMAN
Associé principal
Courtier immobilier commercial
+ 1 514 373 2874
daniel.goodman@cushwake.com

AGENCE IMMOBILIÈRE
999, boul. de Maisonneuve O., bureau 1500
Montréal (Québec) H3A 3L4
+1 514 841 5011
cushmanwakefield.com

 **CUSHMAN &
WAKEFIELD**

©2024 Cushman & Wakefield ULC. All rights reserved. The information contained in this communication is strictly confidential. This information has been obtained from sources believed to be reliable but has not been verified. NO WARRANTY OR REPRESENTATION, EXPRESS OR IMPLIED, IS MADE AS TO THE CONDITION OF THE PROPERTY (OR PROPERTIES) REFERENCED HEREIN OR AS TO THE ACCURACY OR COMPLETENESS OF THE INFORMATION CONTAINED HEREIN, AND SAME IS SUBMITTED SUBJECT TO ERRORS, OMISSIONS, CHANGE OF PRICE, RENTAL OR OTHER CONDITIONS, WITHDRAWAL WITHOUT NOTICE, AND TO ANY SPECIAL LISTING CONDITIONS IMPOSED BY THE PROPERTY OWNER(S). ANY PROJECTIONS, OPINIONS OR ESTIMATES ARE SUBJECT TO UNCERTAINTY AND DO NOT SIGNIFY CURRENT OR FUTURE PROPERTY PERFORMANCE.