



À SOUS-LOUER | FOR SUBLEASE

# 800 RUE DE LA GAUCHETIÈRE O.

MONTREAL, QC



CUSHMAN &  
WAKEFIELD



## INFORMATIONS FINANCIÈRES FINANCIAL INFORMATION

**4<sup>E</sup> ÉTAGE | 4<sup>TH</sup> FLOOR**  
± 65 000 pi. ca. | sq. ft.

**5<sup>E</sup> ÉTAGE | 5<sup>TH</sup> FLOOR**  
± 50 000 pi. ca. | sq. ft.

Espaces disponibles  
*Spaces Available*

**TOTAL**  
± 115 000 pi. ca. | sq. ft.  
**Étages reliés par un escalier  
intérieur | Floors connected via  
an internal staircase**

Expiration du bail  
*Lease Expiry*

31 juillet 2036  
*July 31<sup>st</sup>, 2036*

Taux de location net  
*Net Rental Rate*

Négociable  
*Negotiable*

Taxes & Frais d'exploitation  
*Taxes & Operating Expenses*

21,10 \$ / pi. ca. | sq. ft.

Électricité  
*Electricity*

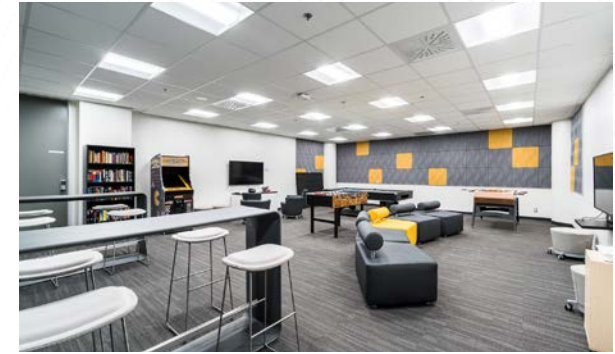
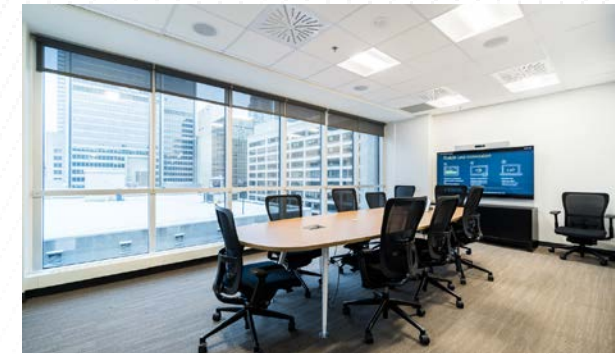
Incluse  
*Included*

Entretien ménager  
*Daily Cleaning*

Inclus  
*Included*

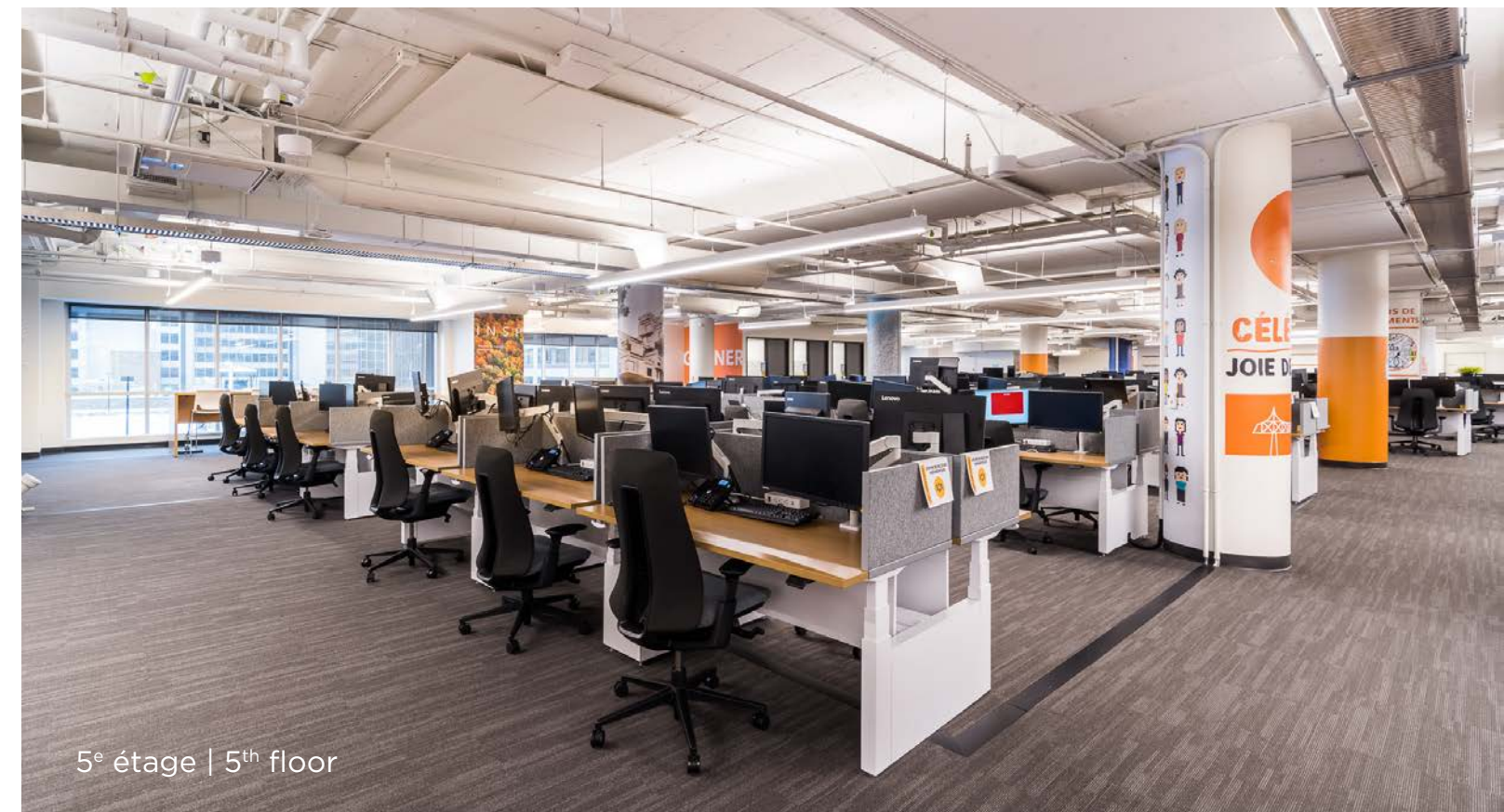
Disponibilité  
*Availability*

Immédiate  
*Immediate*



## FAITS SAILLANTS HIGHLIGHTS

- Opportunité *Plug & Play* à la Place Bonaventure
- Espaces de bureaux primés, récemment rénovés et profitant d'une accessibilité inégalée
- Entièrement meublé avec du mobilier et des équipements ergonomiques de qualité
- Directement relié au réseau piétonnier souterrain et au système de transport en commun de Montréal
- À quelques pas de la Gare Centrale, la station de metro Bonaventure et de la future station REM
- *Plug & Play opportunity in Place Bonaventure*
- *Recently renovated, award winning office space with unparalleled accessibility*
- *Fully furnished with premium ergonomic furniture and equipment*
- *Directly connected to Montreal's underground pedestrian network and transit system*
- *Steps away from Central Station, Place Bonaventure metro station and the future REM station*

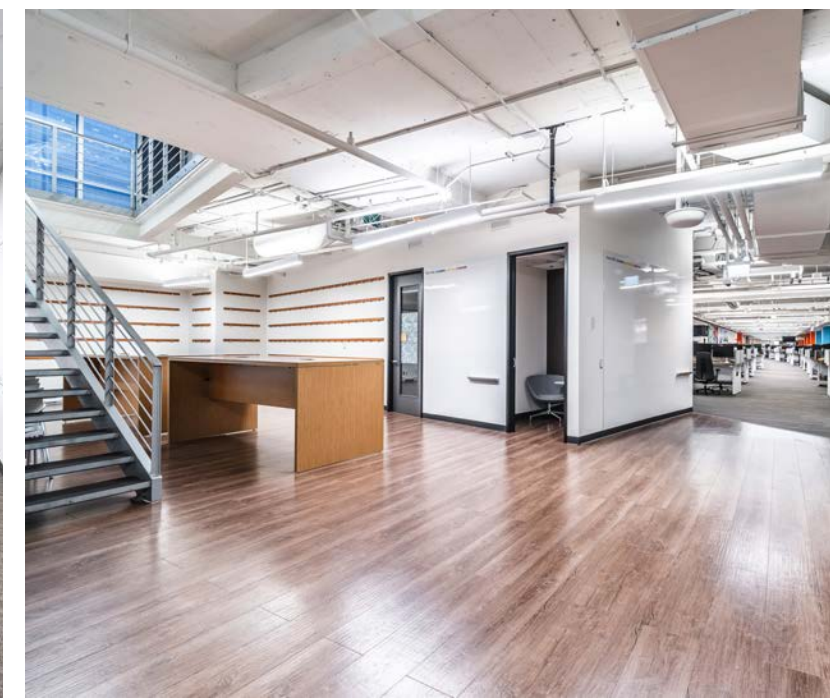
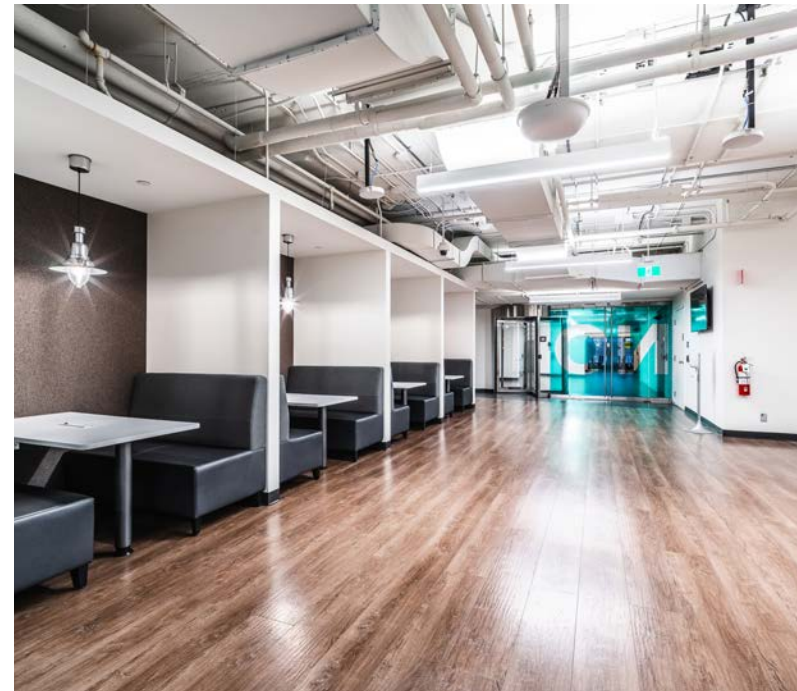


4<sup>E</sup> ÉTAGE  
4<sup>TH</sup> FLOOR

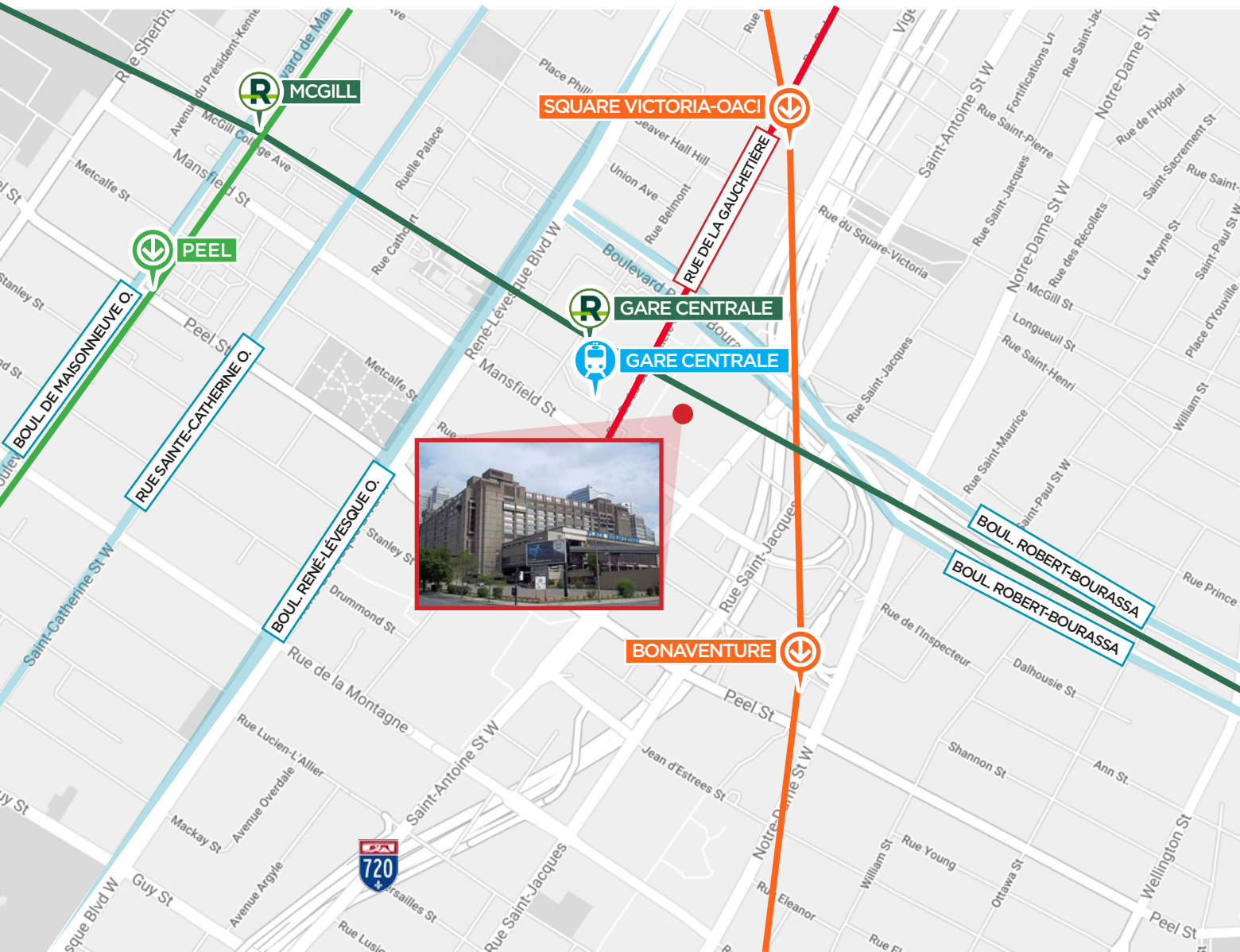


4<sup>e</sup> étage | 4<sup>th</sup> floor

5<sup>E</sup> ÉTAGE  
5<sup>TH</sup> FLOOR








# EMPLACEMENT LOCATION



Hall d'entrée récemment rénové | Newly renovated lobby



## ACCÈS ACCESS

- 
●●●●● LIGNE ORANGE | ORANGE LINE  
 DISTANCE DE MARCHÉ | WALKING DISTANCE  
**Bonaventure: Directement connecté | Directly connected**  
**Square Victoria-OACI: 4 min | 350m**
- 
●●●●● LIGNE VERTE | GREEN LINE  
 DISTANCE DE MARCHÉ | WALKING DISTANCE  
**Peel: 12 min | 900 m**
- 
●●●●● LIGNE D'AUTOBUS | BUS LINE  
 28, 36, 74, 150, 168, 178, 350, 355, 364, 410, 427, 430, 445, 465, 480, 600, 747
- 
●●●●● REM  
 DISTANCE DE MARCHÉ | WALKING DISTANCE  
**Gare Centrale: Directement connecté | Directly connected**  
**McGill: 8 min | 600m**
- 
●●●●● TRAIN DE BANLIEUE | COMMUTER TRAIN  
 DISTANCE DE MARCHÉ | WALKING DISTANCE  
**Gare Centrale: Directement connecté | Directly connected**



**VEUILLEZ CONTACTER**  
**PLEASE CONTACT**

**LLOYD COOPER, SIOR**

BCL, LLB, MBA, MCR, IAS.A  
Courtier immobilier agréé, DA  
Vice-président exécutif du conseil  
+1 514 841 3821  
lloyd.cooper@cushwake.com

**SEAN GREENSPOON**

Courtier immobilier  
Vice-président associé  
+1 514 841 3865  
sean.greenspoon@cushwake.com

**DANIEL GOODMAN**

Courtier immobilier commercial  
Associé  
+ 1 514 373 2874  
daniel.goodman@cushwake.com

**Cushman & Wakefield SRI**  
Agence immobilière  
999, de Maisonneuve O.,  
bureau 1500  
Montréal (QC) H3A 3L4  
+1 514 841 5011  
**cushmanwakefield.com**