

NOTAS GENERALES
-LAS COTAS RIGEN EN EL DIBUJO Y ESTÁN INDICADAS EN METROS
-LAS DIMENSIONES Y COTAS DEBERÁN VERIFICARSE EN OBRA. SI EXISTE ALGUNA VARIACIÓN DEBERÁN SER EVALUADAS POR LOS ARQUITECTOS RESPONSABLES.
-CUALQUIER CAMBIO O MODIFICACIÓN AL PROYECTO DEBERÁ SER NOTIFICADO PARA SU EVALUACIÓN Y/O AUTORIZACIÓN

NOTAS ESPECÍFICAS
-LOS PLANOS ARQUITECTÓNICOS RIGEN SOBRE LOS PLANOS ESTRUCTURALES
-LOS PLANOS DE ALBAÑILERÍA RIGEN SOBRE LOS PLANOS ARQUITECTÓNICOS
-LOS PLANOS DE DETALLE RIGEN SOBRE LOS PLANOS DE ALBAÑILERÍA

SIMBOLOGÍA Y NOMENCLATURA

CROQUIS DE LOCALIZACIÓN

ESQUEMA

TABLA DE MODIFICACIONES

REVISIÓN	MODIFICACIÓN	FECHA

RESPONSABLES
PROYECTO:
CONSTRUCCIÓN:
DIRECTOR RESPONSABLE DE OBRA:
CORRESPONSABLE EN DISEÑO URBANO Y ARQ.:
CORRESPONSABLE EN INSTALACIONES:
CORRESPONSABLE EN SEGURIDAD ESTRUCTURAL:
PROPIETARIO:

PROYECTO
LAGO ANDROMACO 84

UBICACIÓN
LAGO ANDROMACO #84, COL. GRANADA MIGUEL HIDALGO, C.P. 11529 CDMX

PROPIETARIO
CO-MADRE

DIBUJÓ Y PROYECTÓ
ARQ. JORGE MUSTRI
ARQ. SERGIO ALVAREZ
ARQ. CAREY AVALOS

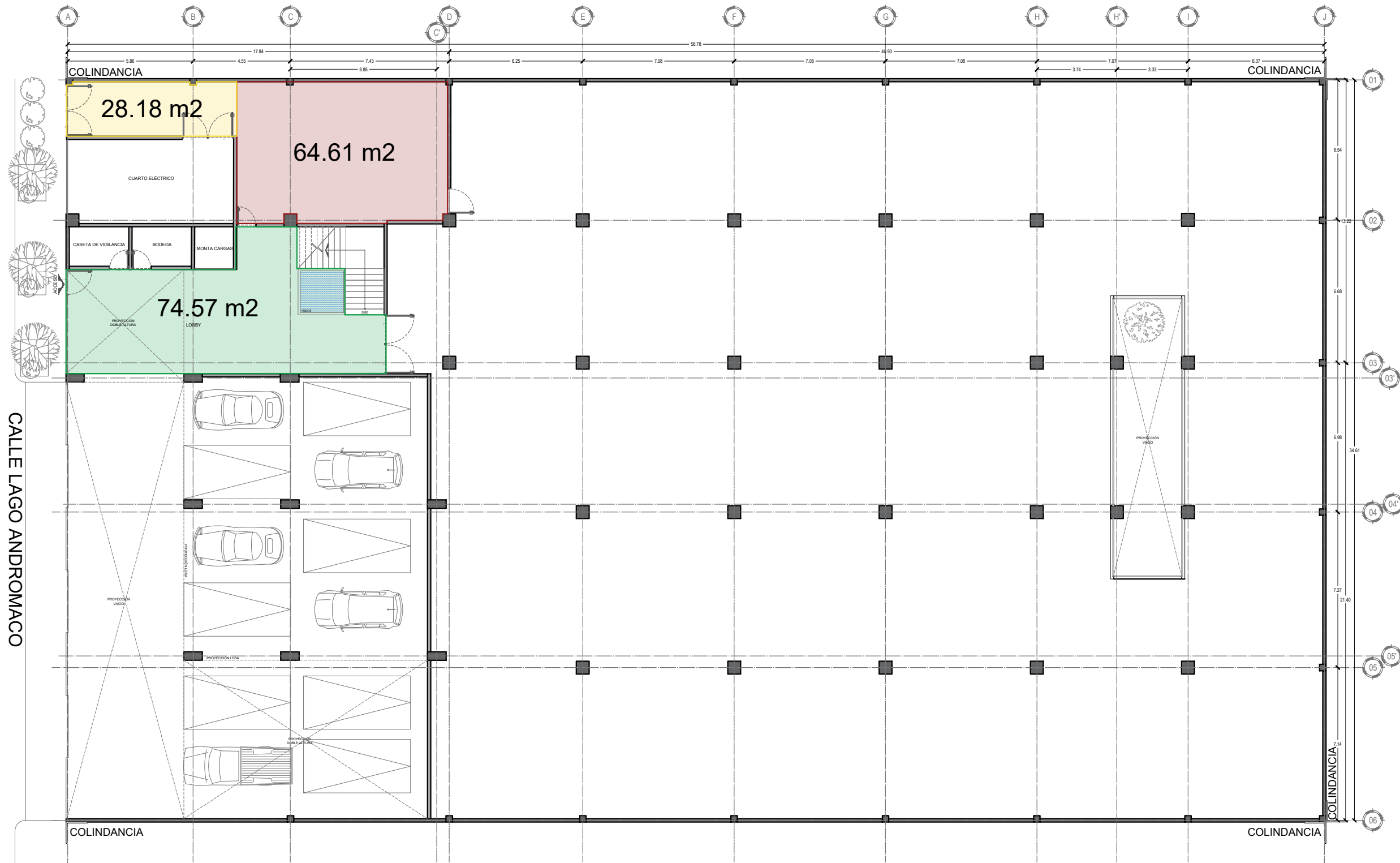
TIPO DE PLANO ESCALA
ARQUITECTÓNICO 1:200

NOMBRE PLANO ACOTACIÓN
PLANTA BAJA METROS

NORTE FECHA
MARZO 2023

CLAVE

A-01



CALLE LAGO ANDROMACO

NOTAS GENERALES
 -LAS COTAS RIGEN EN EL DIBUJO Y ESTÁN INDICADAS EN METROS
 -LAS DIMENSIONES Y COTAS DEBERÁN VERIFICARSE EN OBRA. SI EXISTE ALGUNA VARIACIÓN DEBERÁN SER EVALUADAS POR LOS ARQUITECTOS RESPONSABLES.
 -CUALQUIER CAMBIO O MODIFICACIÓN AL PROYECTO DEBERÁ SER NOTIFICADO PARA SU EVALUACIÓN Y/O AUTORIZACIÓN

NOTAS ESPECÍFICAS
 -LOS PLANOS ARQUITECTÓNICOS RIGEN SOBRE LOS PLANOS ESTRUCTURALES
 -LOS PLANOS DE ALBAÑILERÍA RIGEN SOBRE LOS PLANOS ARQUITECTÓNICOS
 -LOS PLANOS DE DETALLE RIGEN SOBRE LOS PLANOS DE ALBAÑILERÍA

SIMBOLOGÍA Y NOMENCLATURA

CROQUIS DE LOCALIZACIÓN

ESQUEMA

TABLA DE MODIFICACIONES

REVISIÓN	MODIFICACIÓN	FECHA

RESPONSABLES
 PROYECTO:
 CONSTRUCCIÓN:
 DIRECTOR RESPONSABLE DE OBRA:
 CORRESPONSABLE EN DISEÑO URBANO Y ARQ.:
 CORRESPONSABLE EN INSTALACIONES:
 CORRESPONSABLE EN SEGURIDAD ESTRUCTURAL:
 PROPIETARIO:

PROYECTO
LAGO ANDROMACO 84

UBICACIÓN
 LAGO ANDROMACO #84, COL. GRANADA MIGUEL HIDALGO, C.P. 11529 CDMX

PROPIETARIO
 CO-MADRE

DIBUJO Y PROYECTO
 ARQ. JORGE MUSTRI
 ARQ. SERGIO ALVAREZ
 ARQ. CAREY AVALOS

TIPO DE PLANO
 ARQUITECTONICO

ESCALA
 1:200

NOMBRE PLANO
 PLANTA BAJA

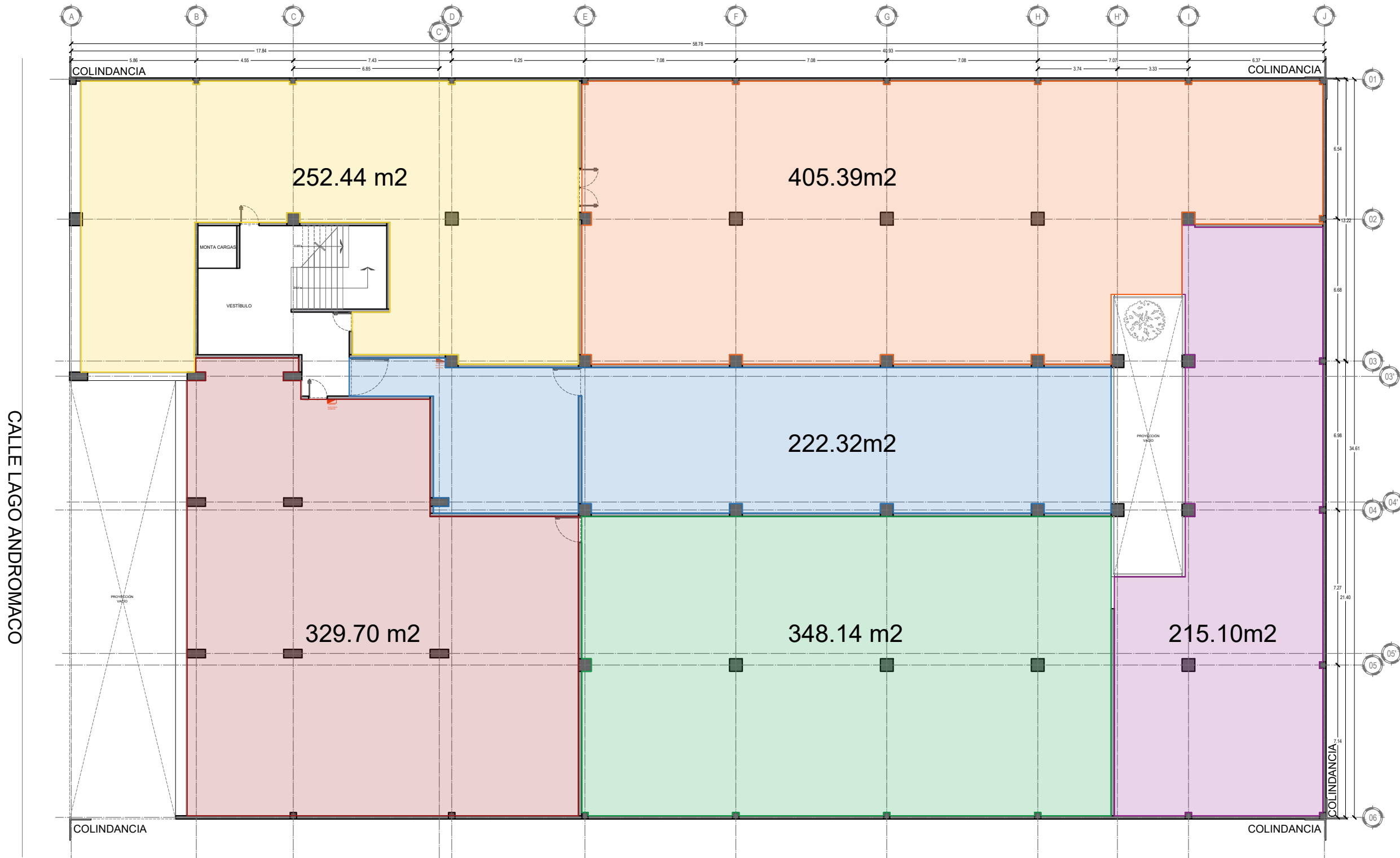
ACOTACION
 METROS

NORTE

FECHA
 MARZO 2023

CLAVE

A-01



NOTAS GENERALES
 -LAS COTAS RIGEN EN EL DIBUJO Y ESTÁN INDICADAS EN METROS
 -LAS DIMENSIONES Y COTAS DEBERÁN VERIFICARSE EN OBRA. SI EXISTE ALGUNA VARIACIÓN DEBERÁN SER EVALUADAS POR LOS ARQUITECTOS RESPONSABLES.
 -CUALQUIER CAMBIO O MODIFICACIÓN AL PROYECTO DEBERÁ SER NOTIFICADO PARA SU EVALUACIÓN Y/O AUTORIZACIÓN

NOTAS ESPECÍFICAS
 -LOS PLANOS ARQUITECTÓNICOS RIGEN SOBRE LOS PLANOS ESTRUCTURALES
 -LOS PLANOS DE ALBAÑILERÍA RIGEN SOBRE LOS PLANOS ARQUITECTÓNICOS
 -LOS PLANOS DE DETALLE RIGEN SOBRE LOS PLANOS DE ALBAÑILERÍA

SIMBOLOGÍA Y NOMENCLATURA

CROQUIS DE LOCALIZACIÓN

ESQUEMA

TABLA DE MODIFICACIONES

REVISIÓN	MODIFICACIÓN	FECHA

RESPONSABLES
 PROYECTO:
 CONSTRUCCIÓN:
 DIRECTOR RESPONSABLE DE OBRA:
 CORRESPONSABLE EN DISEÑO URBANO Y ARQ.:
 CORRESPONSABLE EN INSTALACIONES:
 CORRESPONSABLE EN SEGURIDAD ESTRUCTURAL:
 PROPIETARIO:

PROYECTO
LAGO ANDROMACO 84

UBICACIÓN
 LAGO ANDROMACO #84, COL. GRANADA MIGUEL HIDALGO, C.P. 11529 CDMX

PROPIETARIO
 CO-MADRE

DIBUJO Y PROYECTO
 ARQ. JORGE MUSTRI
 ARQ. SERGIO ALVAREZ
 ARQ. CAREY AVALOS

TIPO DE PLANO
 ARQUITECTONICO

ESCALA
 1:200

NOMBRE PLANO
 PLANTA BAJA

ACOTACION
 METROS

NORTE

FECHA
 MARZO 2023

CLAVE

A-01

