

**RIVERFRONT**  
FINANCIAL CENTRE

# LEASING BROCHURE

BỘ TÀI LIỆU GIỚI THIỆU DỰ ÁN

# WHAT MAKES A GOOD OFFICE

ĐIỀU GÌ LÀM NÊN MỘT VĂN PHÒNG TUYỆT VỜI

RIVERFRONT  
FINANCIAL CENTRE

## A Strategic Location for MODERN OFFICE

**RIVERFRONT FINANCIAL CENTRE** has a strategic location in the heart of Ho Chi Minh City, no. 3A-3B Ton Duc Thang street, along the riverside main thoroughfare. This prime location offers tenants unparalleled access to a diverse array of amenities, including restaurants, hotels, residential areas, shopping centers, even both traditional and modern café. The vibrant city atmosphere is just a stroll away, providing an ideal environment for social interactions and leisurely walks.

Additionally, **RIVERFRONT FINANCIAL CENTRE** is exceptionally well-connected, with multiple public bus lines and the new Metro Line No. 1 Ba Son station within a one-minute walk, ensuring seamless transportation options for tenants and visitors alike.

**RIVERFRONT FINANCIAL CENTRE** với vị trí chiến lược tại số 3A-3B Tôn Đức Thắng - là trục đường chính trung tâm TP. Hồ Chí Minh ôm dải sông Sài Gòn. Vị trí đặc địa này mang đến cho khách thuê sự tiếp cận nhanh chóng đến một loạt các tiện ích đa dạng, bao gồm nhà hàng, khách sạn, căn hộ dịch vụ, địa điểm mua sắm và các điểm dừng cà phê/ ăn uống truyền thống và hiện đại. Không khí sôi động của thành phố chỉ cách một bước chân, tạo ra một môi trường lý tưởng cho các hoạt động xã hội và dạo bộ thư giãn.

Ngoài ra, tòa nhà còn có kết nối giao thông vô cùng thuận tiện, với nhiều tuyến xe buýt công cộng và nhà ga Metro số 1 mới nằm trong khoảng cách đi bộ một phút, đảm bảo các tùy chọn giao thông dễ dàng cho Quý Công ty thuê và khách hàng sử dụng dịch vụ tại Tòa nhà.



# A NEW OFFICE CONCEPT

MÔ HÌNH VĂN PHÒNG HIỆN ĐẠI

RIVERFRONT  
FINANCIAL CENTRE

## An Ideal Office Concept for **SUSTAINABILITY**

Chúng tôi tự hào giới thiệu mô hình văn phòng chăm sóc toàn diện đời sống công sở



We focus to embrace sustainability to **BENEFIT OUR WORK-LIVE ENVIRONMENT**, also promotes **GREEN LIVING** and **ENVIRONMENTAL MINDFULNESS** in individuals. We understand and contribute our part into your businesses' alignment towards your practices with eco-friendly values, along with target to become a **NEW SYMBOL OF LEADING FINANCIAL TOWER OF HO CHI MINH CITY.**

Chúng tôi tập trung xây dựng giá trị bền vững vì môi trường sống và làm việc xanh, khuyến khích thực hành cũng như gia tăng ý thức mỗi cá nhân cùng bảo vệ môi trường. Riverfront Financial Centre hiểu và đồng hành cùng Quý doanh nghiệp trên con đường tạo nên giá trị thân thiện môi trường, cùng mục tiêu trở thành cao ốc tài chính thịnh vượng mới của thành phố Hồ Chí Minh.

# OVERVIEW

## THÔNG TIN CHUNG

### RIVERFRONT FINANCIAL CENTRE

#### @3A - 3B TON DUC THANG STREET, DISTRICT 1, HCMC

Riverfront Financial Centre is a prime new property in Ho Chi Minh City's Central Business District. This Grade A Office tower has its entire frontage adjacent to the prestigious Saigon River. The Tower's site is bordered by Ton Duc Thang Street and other walking way to give full connection into convenience at surrounding areas. The development is featured with a five-storey underground parking complex and 26 storeys that promisingly cater various demands at the downtown area.

- Modern and Grade A facilities
- LEED Gold certified
- Professional operations in terms of services

### RIVERFRONT FINANCIAL CENTRE

#### @3A - 3B TÔN ĐỨC THẮNG, QUẬN 1, TP. HỒ CHÍ MINH.

Là Tòa tháp hạng A mới nhất tọa lạc tại vị trí đắc địa ngay khu vực trung tâm hành chính và kinh tế thương mại của Thành phố Hồ Chí Minh. Toàn bộ mặt tiền tòa tháp tiếp giáp sông Sài Gòn, vị trí kết nối gần với các hạ tầng giao thông công cộng (trạm xe bus, nhà ga Ba Son tuyến Metro Số 1), lối đi bộ thông suốt nhanh chóng đến các tiện nghi xung quanh. Tòa tháp được xây dựng với 5 tầng hầm và 26 tầng công trình nổi, ra mắt thị trường văn phòng hạng A đáp ứng nhu cầu lớn tại trung tâm thành phố:

- Trang thiết bị mới hiện đại, hệ thống đỗ xe thông minh theo tiêu chuẩn Cao ốc thương mại Hạng A
- Chứng chỉ bền vững LEED Gold
- Đội ngũ vận hành kinh nghiệm, đã từng thực hiện dịch vụ và tổ chức quản lý chuyên nghiệp tại các Tòa nhà thương mại, Khách sạn cao cấp.

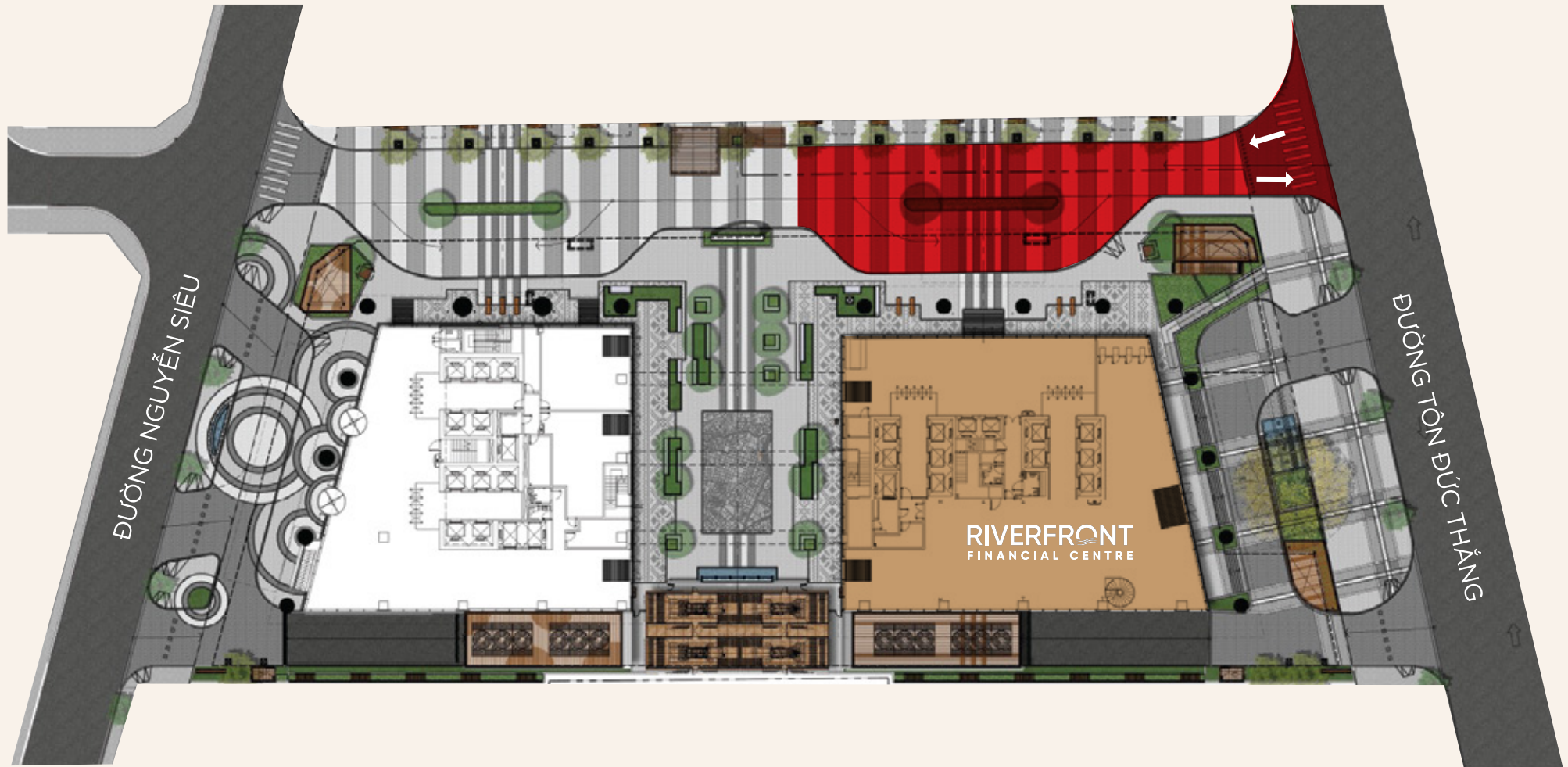
RIVERFRONT  
FINANCIAL CENTRE



# LOCATION OF SEAMLESS CONNECTIVITY

VỊ TRÍ KẾT NỐI THUẬN TIỆN

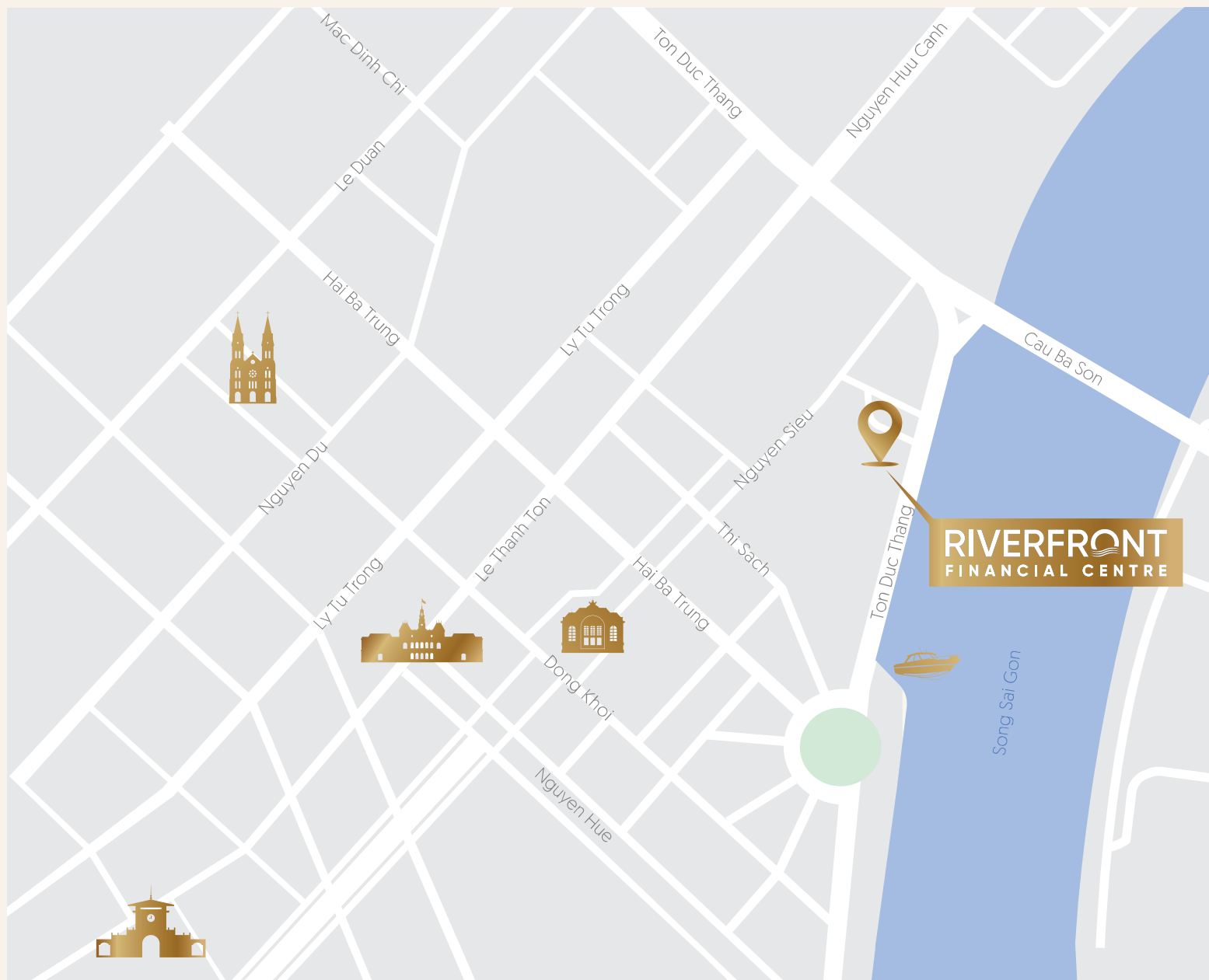
RIVERFRONT  
FINANCIAL CENTRE



# LOCATION MAP

BẢN ĐỒ ĐỊNH VỊ DỰ ÁN

RIVERFRONT  
FINANCIAL CENTRE



-  Nhà thờ Đức Bà
-  Chợ Bến Thành
-  UBND Thành phố Hồ Chí Minh
-  Nhà hát Thành phố
-  Bến tàu thủy Bạch Đằng

# LOCATION MAP

BẢN ĐỒ ĐỊNH VỊ DỰ ÁN

RIVERFRONT  
FINANCIAL CENTRE

## HO CHI MINH CITY Central Business District

Bitexco Financial Tower

Ben Thanh Market

Opera House

Riverfront  
Financial Centre

U.S Consulate General

Me Linh Square

Park Hyatt Saigon



# OVERVIEW

THÔNG TIN CHUNG

RIVERFRONT  
FINANCIAL CENTRE

we focus on **OFFICE WELLBEING ENHANCING**  
with the refreshing air from Saigon River

Chúng tôi kiến tạo môi trường văn phòng khỏe mạnh và tràn đầy cảm hứng  
với không gian rộng mở về hướng sông Sài Gòn





# AMENITIES AND SERVICES

DỊCH VỤ & TIỆN ÍCH

RIVERFRONT  
FINANCIAL CENTRE

## Diverse amenities and services to ensure a **WELLBEING WORKPLACE**

Tiện ích và dịch vụ đa dạng cho văn phòng đầy cảm hứng



### AIR FILTER SYSTEM

Hệ thống lọc không khí tươi



### COMMUNITY AREA

Khu hoạt động cộng đồng



### FRONTLINE SERVICE SUPPORTS

Dịch vụ Hỗ trợ Tiên sảnh



### OUTDOOR REFRESHING AREA

Không gian thư giãn ngoài trời  
thoáng đãng



### PRIVATE AND PREMIUM

Riêng tư và bảo mật cao cấp



### PUBLIC TRANSPORTS CONNECTIVITY

Tiện ích kết nối giao thông công cộng

# STACKING PLAN

MẶT ĐÚNG PHÂN BỐ

RIVERFRONT  
FINANCIAL CENTRE

FINE DINING F&B: L25 & L26

---

HIGHZONE: L12A - L24

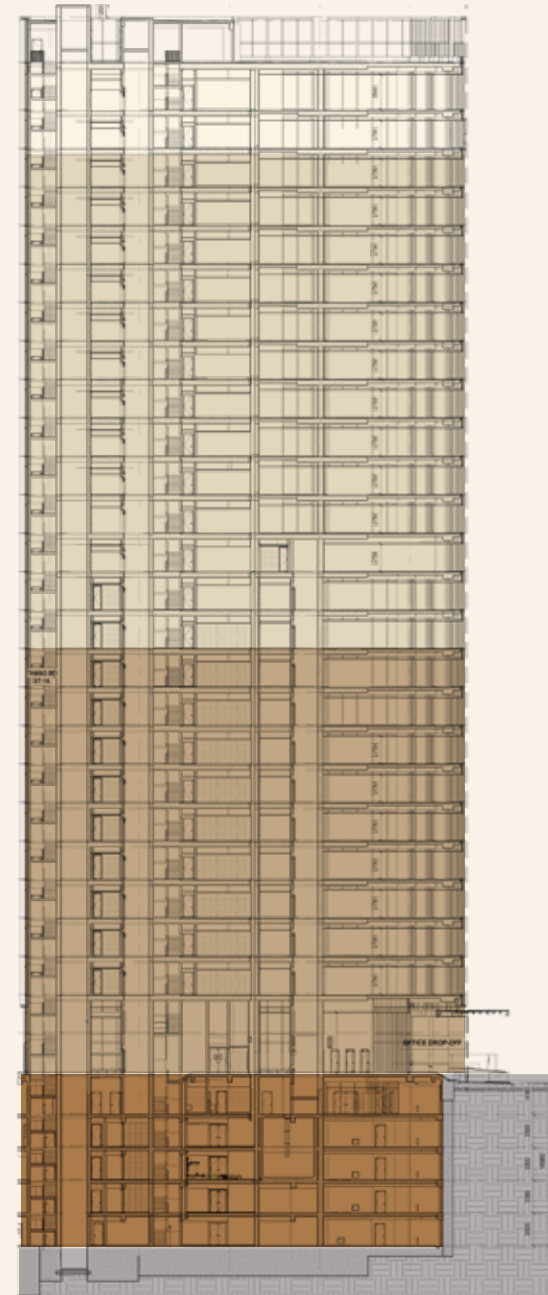
---

LOWZONE: L1 - L12

---

TẦNG HẦM: B1- B5

---



From Project perspective,  
kế hoạch phân khu dự kiến, thực tế có thể thay đổi

# PROJECT PERSPECTIVE

ENTRANCE HALL | SẢNH ĐÓN KHÁCH

RIVERFRONT  
FINANCIAL CENTRE



# PROJECT PERSPECTIVE

LIFT LOBBY | SẢNH ĐỢI THANG MÁY

RIVERFRONT  
FINANCIAL CENTRE

## thoughtful lift design for **SEAMLESS EXPERIENCE**

Thiết kế thang máy hiện đại cho những trải nghiệm thuận tiện và thoải mái



# SPECIFICATIONS

## THÔNG SỐ TÒA NHÀ

<b>Building Structure</b> Cấu trúc tòa nhà	<b>Total Gross Floor areas (GFA)</b> Tổng diện tích sàn	<b>40,616m<sup>2</sup></b>
	<b>Total Net Leasable areas (NLA, L2-L25)</b> Tổng diện tích thuê	<b>32,010m<sup>2</sup></b>
	<b>Typical floor plate (NLA/floor)</b> Diện tích Sàn cho thuê điển hình	<b>Low zone (L2-L12): 1,383m<sup>2</sup>   Vùng thấp (Tầng 1-12): 1.383m<sup>2</sup></b> <b>High zone (L14-L25): 1,428m<sup>2</sup>   Vùng cao (Tầng 14-25): 1.428m<sup>2</sup></b>
	<b>Level 12A - Refugee Floor (NLA/Floor)</b> Tầng 12A - Tầng Lánh Nạn	<b>Office NLA: 830m<sup>2</sup>   Diện tích văn phòng cho thuê: 830m<sup>2</sup></b> <b>Refuge NLA: 479m<sup>2</sup>   Diện tích gian lánh nạn: 479m<sup>2</sup></b>
	<b>Raised-floor to false-ceiling height</b> Chiều cao từ sàn nâng đến trần cách âm	<b>2.75m</b>
	<b>Acoustic ceiling materia</b> Vật liệu trần cách âm	<b>SmartLine @600 + Minerval A15 (600x600x15)</b>
	<b>Raised floor</b> Sàn nâng	<b>100mm - 4,6Kn/sqm</b>
	<b>Structural Floor Loading</b> Tải trọng sàn kết cấu	<b>5Kn/sqm</b>
<b>Lobby</b> Sảnh đón	<b>Prestige lobby quality</b> Sảnh đón khách được thiết kế sang trọng	<b>Prestige Revolving Door, turnstile access control, public connectivity area</b> Hệ cửa xoay cao cấp, hệ thống Quản lý ra vào thông minh bằng thẻ, Khu vực kết nối công cộng
<b>Building Façade</b> Hệ kính mặt ngoài tòa nhà	<b>Curtain Wall with International specification</b> Hệ vách kính tiêu chuẩn quốc tế	<b>Double-glazed with low-e coating; Viracon Glass (US reputation brandname) imported from USA.</b> Hệ kính cường lực gồm 2 lớp có hệ số low-e thấp bảo vệ môi trường. Đặc biệt, sử dụng kính có thương hiệu uy tín quốc tế (Viracon) nhập khẩu từ Hoa Kỳ.

# SPECIFICATIONS

## THÔNG SỐ TOÀ NHÀ

	<b>No. of lifts</b> Số thang máy	<b>Low zone (L1-L12): 05 high-speed lifts</b> Khu tầng thấp (L1-L12): 05 thang tốc độ cao
	<b>Brand</b> Thương hiệu	<b>High zone (L12A-L25): 05 high-speed lifts</b> Khu tầng cao (L12A-L25): 05 thang tốc độ cao
		<b>Basements (B5-L1): 02 high-speed lifts</b> Tầng hầm (B5-L1): 02 thang tốc độ cao
		<b>ThyssenKrupp (Germany)</b>
<b>Passenger Lifts</b> Thang máy chở khách	<b>Low zone (L1-L12)</b> Khu tầng thấp (Tầng 1-12)	
	<b>High zone (L12A-L25)</b> Khu tầng cao (Tầng 12A-25)	<b>1600kg (max 21 people)</b> 1.6 tấn (tối đa 21 người)
	<b>Basements (B5-L1)</b> Tầng hầm (Tầng B5-Trệt)	
	<b>Speed: Low zone (L1-12)</b> Tốc độ thang: Vùng thấp (Tầng 1-12)	<b>2.5m/s</b>
	<b>Speed: High zone (L12A-L25)</b> Tốc độ thang: Vùng cao (Tầng 12A-25)	<b>5.0m/s</b>
<b>Service Lifts</b> Thang máy dịch vụ, chở hàng	<b>No. of lifts   Số lượng thang</b>	<b>1</b>
	<b>Capacity   Tải trọng</b>	<b>2000kg</b>
	<b>Common Pantry</b> Khu bếp rửa chung	<b>Standard pantry on each floor</b> Khu bếp rửa chung đặt tại mỗi tầng
<b>Common Area</b> Khu vực chung	<b>Prestige lobby quality</b> Sảnh đón khách được thiết kế sang trọng	<b>2 WCs (Male and Female) are provided on each floor</b> Nhà vệ sinh nam & nữ tách biệt được cung cấp ở mỗi tầng.
		<b>Ground Floor: Handicap toilet</b> Cung cấp Nhà vệ sinh cho Người khuyết tật tại Tầng trệt
		<b>Basement 1: WC is provided</b> Cung cấp Nhà vệ sinh tại tầng Hầm B1

# SPECIFICATIONS

## THÔNG SỐ TOÀ NHÀ

	<b>Lighting Level</b>   Chiếu sáng	<b>Office: 500 LUX</b>   Văn phòng: 500 LUX
<b>Mechanical System</b> Hệ thống cơ điện	<b>Back-up power</b> Điện dự phòng	<b>100% by 2 Generators (2 x 2000kVA)</b>   Sử dụng 2 máy phát điện dự phòng có Công suất tổng cộng 4000kVA.
	<b>AC system</b>   Hệ thống điều hòa không khí	<b>Centralised Chiller system</b>   Hệ thống điều hòa trung tâm
	<b>Fire Fighting System</b> Hệ thống PCCC	<b>Compliance with Local Fire Codes &amp; Using quick head-sprinkler to comply with NFPA.</b> Tuân thủ theo Tiêu chuẩn PCCC và sử dụng đầu phun phản ứng nhanh theo tiêu chuẩn PCCC Quốc tế NFPA.
<b>Parking</b> Khu vực đỗ xe	<b>05 parking basements</b> 05 tầng hầm đỗ xe	
<b>Security</b> Hệ thống an ninh	<b>24/7 CCTV system;</b> <b>Turnstile access cards, intergrated with smart parking system.</b>	
	Hệ thống CCTV 24/7; Thẻ bảo mật qua cổng an ninh, tích hợp hệ thống quản lý đỗ xe thông minh.	
<b>Building Maintanance Unit (BMU)</b> Hệ thống bảo trì tòa nhà	<b>BMU system imported from Spain</b> Sử dụng hệ thống BMU được nhập khẩu từ Tây Ban Nha.	
<b>Sustainability Certification</b> Chứng nhận kiến trúc bền vững	<b>LEED Gold</b> Chứng Chỉ LEED Gold	

# TYPICAL FLOORPLAN

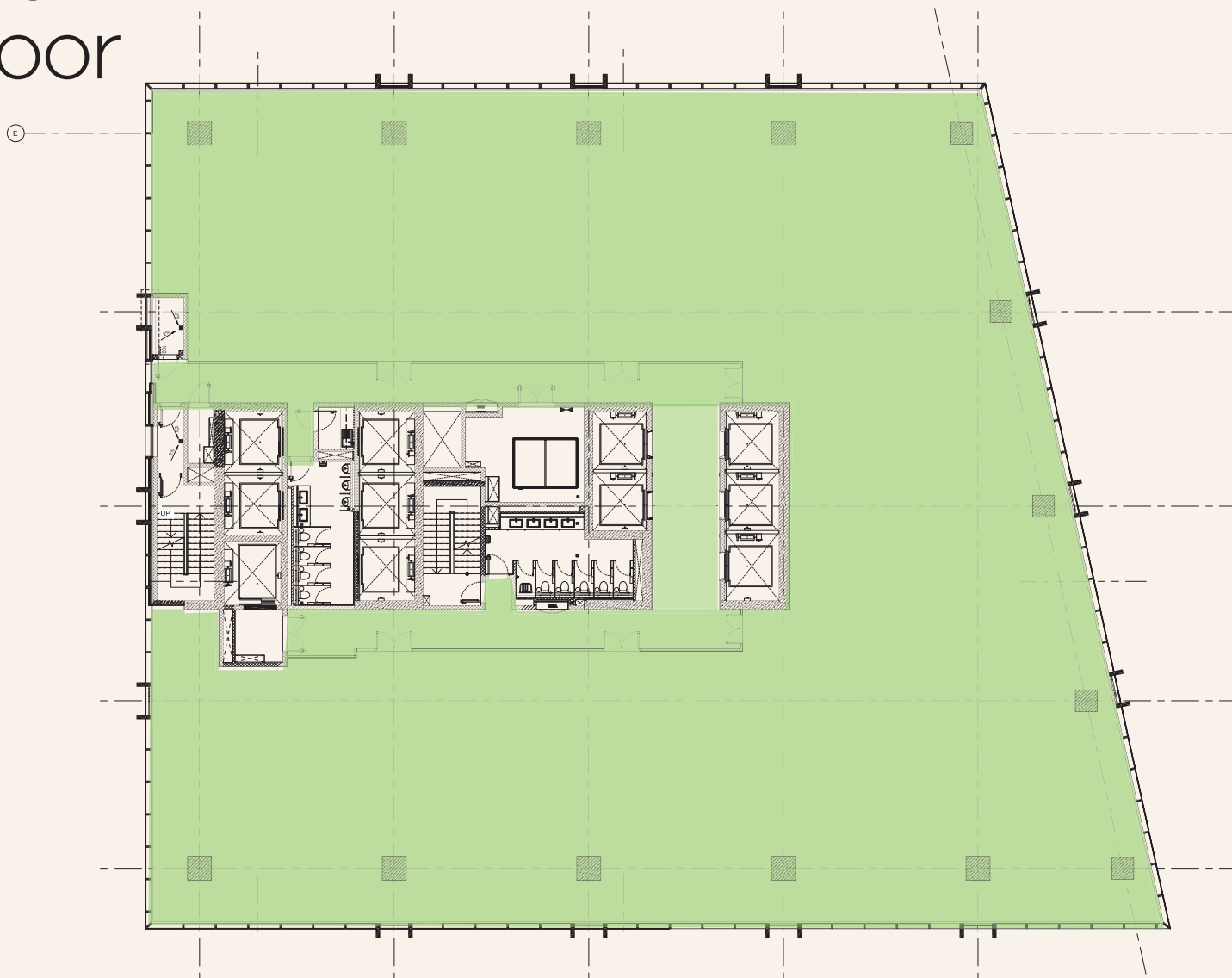
SÀN TIÊU CHUẨN

RIVERFRONT  
FINANCIAL CENTRE

**LOW ZONE / KHU TẦNG THẤP L1 - L12**

**1,383m<sup>2</sup> NET/floor**

Net leased area as green marked beside





# TYPICAL FLOORPLAN

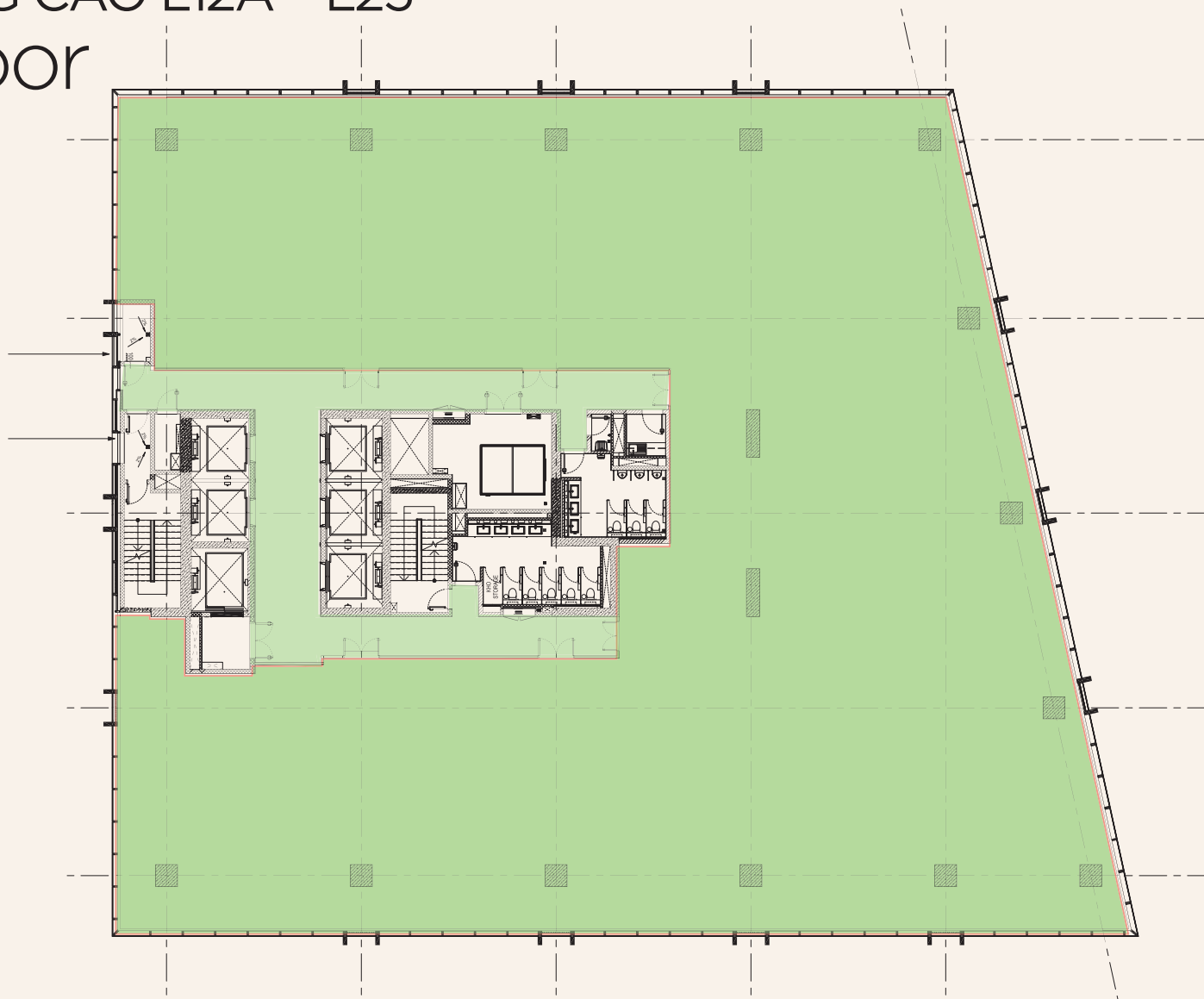
SÀN TIÊU CHUẨN

RIVERFRONT  
FINANCIAL CENTRE

**HIGH ZONE / KHU TẦNG CAO L12A - L25**

1,428m<sup>2</sup> NET/floor

Net leased area as green marked beside



# SAMPLE FLOOR ARRANGEMENT

MẪU THIẾT KẾ SÀN ĐIỂN HÌNH

RIVERFRONT  
FINANCIAL CENTRE



- Total headcount: 178 pax
- Workstation : 151pax
- Hotdesk : 15 pax
- CEO room : 1 room
- Meeting room: 8 room
- Phonebooth: 5 room
- (\*)Working desk: 600x1200x750 (mm)
- (\*)CEO desk: 800x2000x750 (mm)

# PROFESSIONAL WORKSPACE

KHÔNG GIAN LÀM VIỆC CHUYÊN NGHIỆP

RIVERFRONT  
FINANCIAL CENTRE

## FLEXIBLE SPACE diverse requirements

không gian linh hoạt cho mọi nhu cầu



Finished MEPF system, connectable to Building's central supply and waste water pipe | intercommunication | WCPU system.

Hệ MEPF hoàn thiện, có khu vực kết nối hệ cấp thoát nước vào khu vực thuê | Hạ tầng viễn thông | Nước giải nhiệt điện lạnh linh hoạt theo từng nhu cầu khách thuê.



Offer diverse spaces for each business requirement from minimum 220 m<sup>2</sup> NET up to over a thousand NET square meter for a panoramic riverview.

Linh hoạt các diện tích chào thuê từ tối thiểu 220m<sup>2</sup> THỰC đến >1,000m<sup>2</sup> THỰC cho view sông toàn cảnh trực diện

# YOUR PERFECT MATCH

SỰ LỰA CHỌN HOÀN HẢO

RIVERFRONT  
FINANCIAL CENTRE

## Workplace at RIVERFRONT FINANCIAL CENTRE

01

TRUSTWORTHY  
DEVELOPER

Chủ đầu tư uy tín

02

IN THE MIDDLE OF  
HCMC'S BUSINESS  
CENTRAL DISTRICT

Toạ lạc tại Trung tâm của thành phố  
Hồ Chí Minh

03

LEED  
GOLD CERTIFIED

Chứng nhận Công trình Xanh

04

PRIME LOCATION OF  
CONNECTIVITY TO  
IMPORTANT HCMC'S AREAS

Vị trí vàng kết nối tới các khu vực quan trọng  
của thành phố Hồ Chí Minh

05

FLEXIBLE HANDOVER  
CONDITIONS

Điều kiện bàn giao linh hoạt

06

OFFICE OF HOLISTIC  
WELLBEING WITH DIVERSE  
SERVICES AND AMENITIES

Văn phòng tràn đầy cảm hứng và tiện ích

## FOR MORE INFORMATION, PLEASE CONTACT:



**Ngoc Le**  
Senior Director, Head of Commercial Leasing  
[ngoc.le@cushwake.com](mailto:ngoc.le@cushwake.com)

M: +84 908 6666 35



**Thuan Nguyen**  
Director, National Head of Tenant Advisory Services  
[thuan.nguyen@cushwake.com](mailto:thuan.nguyen@cushwake.com)

M: +84 909 880 460



## ABOUT CUSHMAN & WAKEFIELD

Cushman & Wakefield (NYSE: CWK) is a leading global commercial real estate services firm for property owners and occupiers with approximately 52,000 employees in nearly 400 offices and 60 countries. In 2023, the firm reported revenue of \$9.5 billion across its core services of property, facilities and project management, leasing, capital markets, and valuation and other services. It also receives numerous industry and business accolades for its award-winning culture and commitment to Diversity, Equity and Inclusion (DEI), sustainability and more.

For additional information, visit [www.cushmanwakefield.com](http://www.cushmanwakefield.com).

Better never settles