



BUREAUX ET LABORATOIRES À SOUS-LOUER

7220 RUE FREDERICK-BANTING
Saint-Laurent, QC

OFFICE AND LAB SPACE FOR SUBLEASE



 **CUSHMAN & WAKEFIELD**

Cushman & Wakefield SRI | ULC
Agence immobilière | Real Estate Agency



POINTS SAILLANTS HIGHLIGHTS

Magnifique espace de bureau constitué de laboratoires utilisés pour la recherche et développement incluant des réfrigérateurs-chambres.

Le Technoparc de Montréal sera desservi par une station du REM en 2023. Les usagers pourront atteindre le centre-ville de Montréal en 20 minutes ainsi que l'Aéroport en seulement 2 minutes.

Magnificent office space consisting of laboratories used for research and development including walk-in refrigerators.

The Technoparc of Montréal will be served by a station of the REM in 2023. Travellers will be able to reach downtown Montréal in 20 minutes and the airport in only 2 minutes.





SUPERFICIE DISPONIBLE
AVAILABLE SPACE

8 266 pi. ca. | sq. ft.



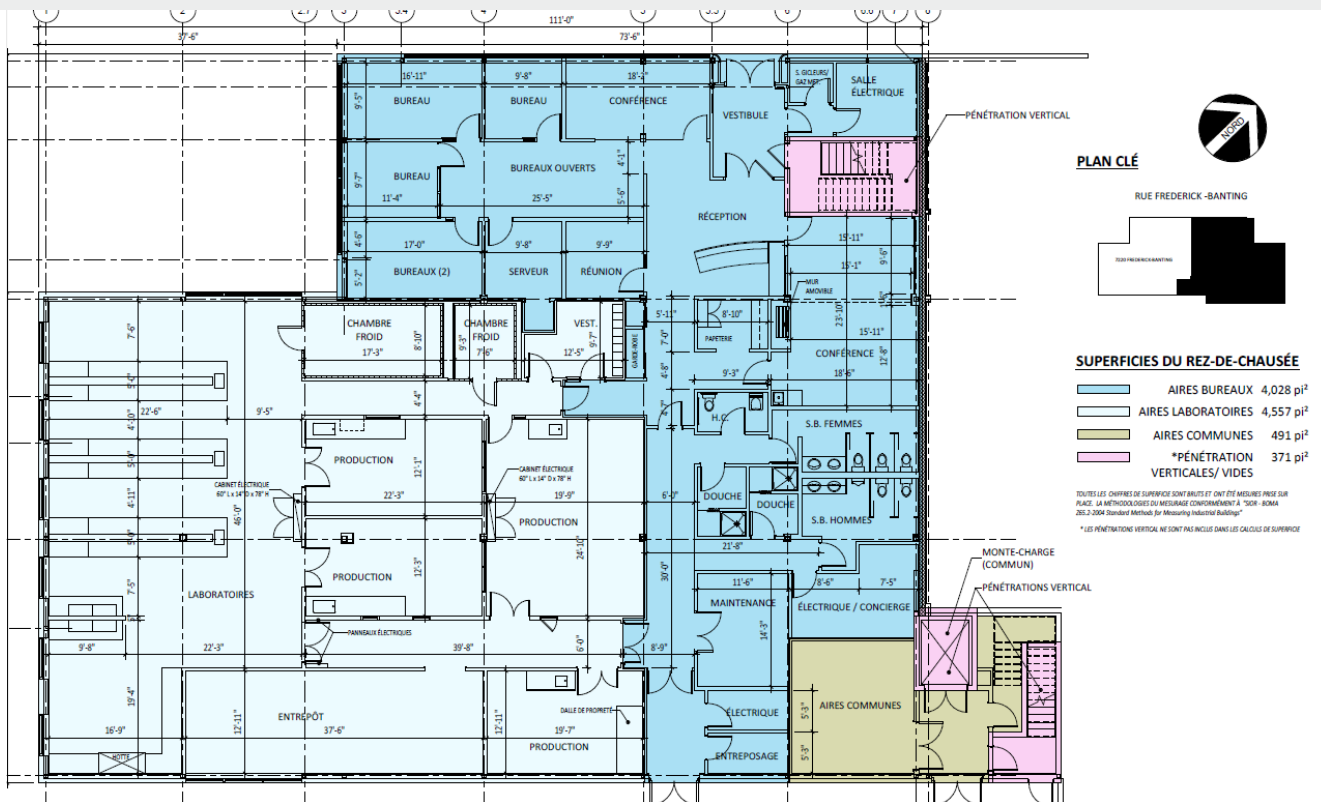
UTILITÉS
UTILITIES

Au compteur | Metered



LOYER BRUT
GROSS RENT

40,00\$ / pi. ca. | sq. ft.



DISPONIBILITÉ | AVAILABILITY
Immédiate | Immediate

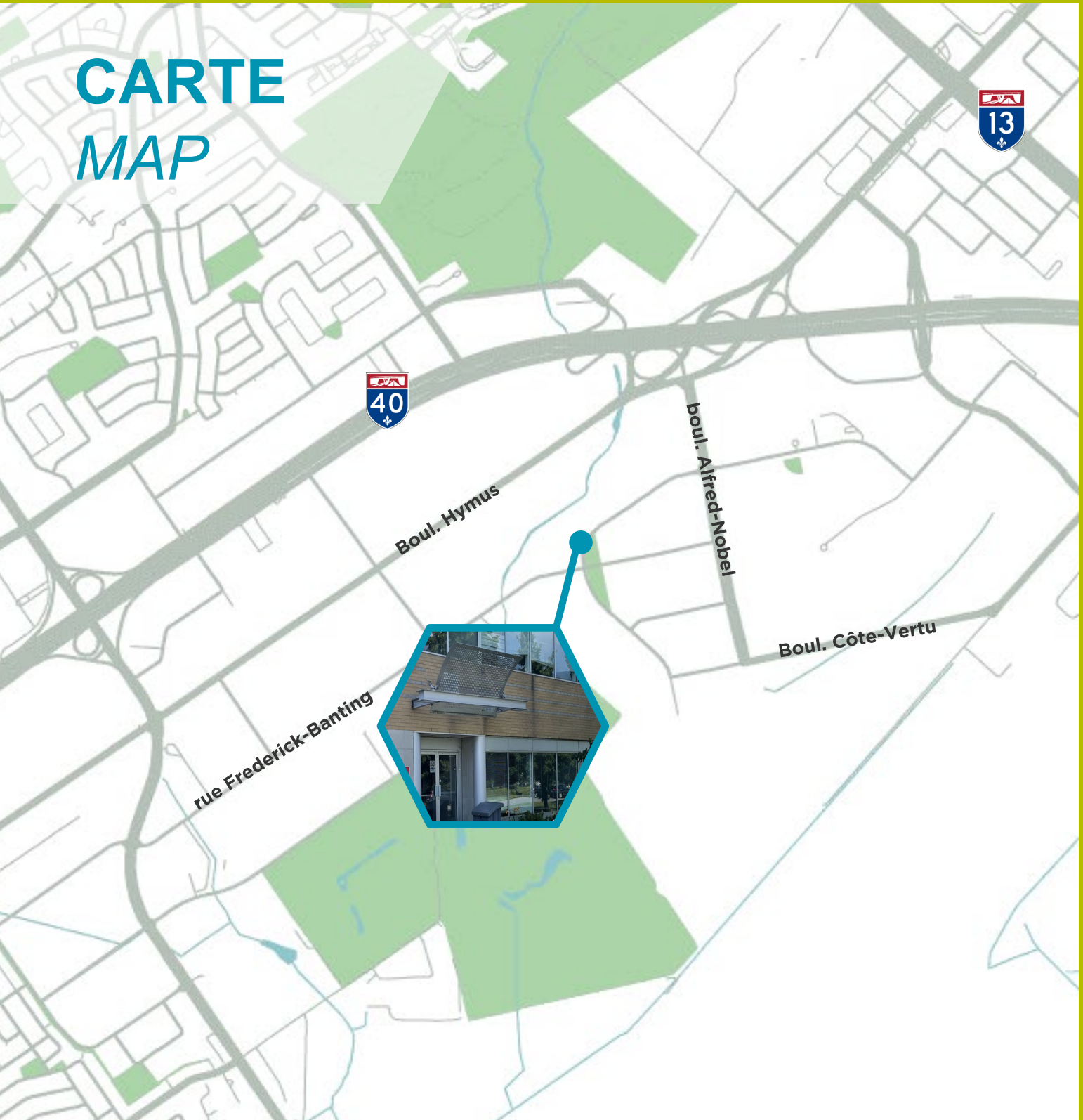


TERME | TERM
Expire le 30 novembre 2025
Expires November 30th, 2025



CLASSE | CLASS
A

CARTE MAP



CONTACT



Paul Fredette, SIOR
Vice-président exécutif / Executive Vice President
Courtier immobilier / Real Estate Broker
Cell : +1 (514) 995-8930
paul.fredette@cushwake.com



Alexandre Fredette
Associé vice-président / Associate Vice President
Courtier immobilier / Real Estate Broker
Cell : +1 (514) 562-4059
alexandre.fredette@cushwake.com

©2024 Cushman & Wakefield SRI. Tous droits réservés. Les informations contenues dans cette communication sont strictement confidentielles. Cette information a été obtenue par des sources jugées fiables mais non vérifiées. AUCUNE GARANTIE OU REPRÉSENTATION, EXPLICITE OU IMPLICITE, N'EST FAITE À L'EXACTITUDE DES INFORMATIONS CONTENUES DANS LA PRÉSENTE ET VA DE MÊME CONCERNANT LES ERREURS, LES OMISSIONS, LES CHANGEMENTS DE PRIX, LA LOCATION OU D'AUTRES CONDITIONS, UN RETRAIT SANS PRÉAVIS ET TOUTE CONDITION D'INSCRIPTION SPÉCIALES IMPOSÉES PAR LE(S) PROPRIÉTAIRE(S), DANS LE CAS ÉCHÉANT, NOUS NE FAISONS AUCUNE REPRÉSENTATION QUANT À L'ÉTAT DE LA PROPRIÉTÉ (OU DES PROPRIÉTÉS) EN QUESTION.
©2023 Cushman & Wakefield ULC. All rights reserved. The information contained in this communication is strictly confidential. This information has been obtained from sources believed to be reliable but has not been verified. NO WARRANTY OR REPRESENTATION, EXPRESS OR IMPLIED, IS MADE AS TO THE CONDITION OF THE PROPERTY (OR PROPERTIES) REFERENCED HEREIN OR AS TO THE ACCURACY OR COMPLETENESS OF THE INFORMATION CONTAINED HEREIN, AND SAME IS SUBMITTED SUBJECT TO ERRORS, OMISSIONS, CHANGE OF PRICE, RENTAL OR OTHER CONDITIONS, WITHDRAWAL WITHOUT NOTICE, AND TO ANY SPECIAL LISTING CONDITIONS IMPOSED BY THE PROPERTY OWNER(S). ANY PROJECTIONS, OPINIONS OR ESTIMATES ARE SUBJECT TO UNCERTAINTY AND DO NOT SIGNIFY CURRENT OR FUTURE PROPERTY PERFORMANCE.



Cushman & Wakefield SRI | ULC
Agence immobilière | Real Estate Agency