

# 184

## rue de Normandie

Boucherville, QC

***\*Sous-bailleur très motivé. Prêt à offrir  
3 mois de loyer gratuit à un sous-  
locataire !!!***

**\*Highly motivated Sublandlord. Willing to offer 3 months of free  
rent to a Subtenant !!!**

Espace de bureau à sous-louer | Office Space for Sublease

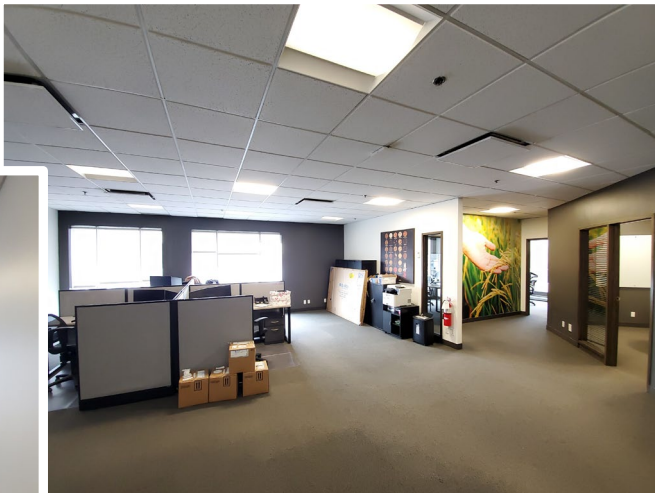


**Kevin Regy**  
Associé principal | Senior Associate  
(514) 887-4058  
kevin.regy@cushwake.com

**Paul Fredette**  
Vice-président exécutif | Executive Vice President  
(514) 995-8930  
paul.fredette@cushwake.com

# Points saillants

## HIGHLIGHTS



### SUPERFICIE DISPONIBLE AREA AVAILABLE

2<sup>e</sup> étage | 2<sup>nd</sup> Floor  
3 531 pi. ca. | sq. ft.



### EXPIRATION DU TERME LEASE EXPIRY

31 décembre 2026  
December 31st, 2026



### DISPONIBILITÉ | AVAILABILITY

Immédiate | Immediately

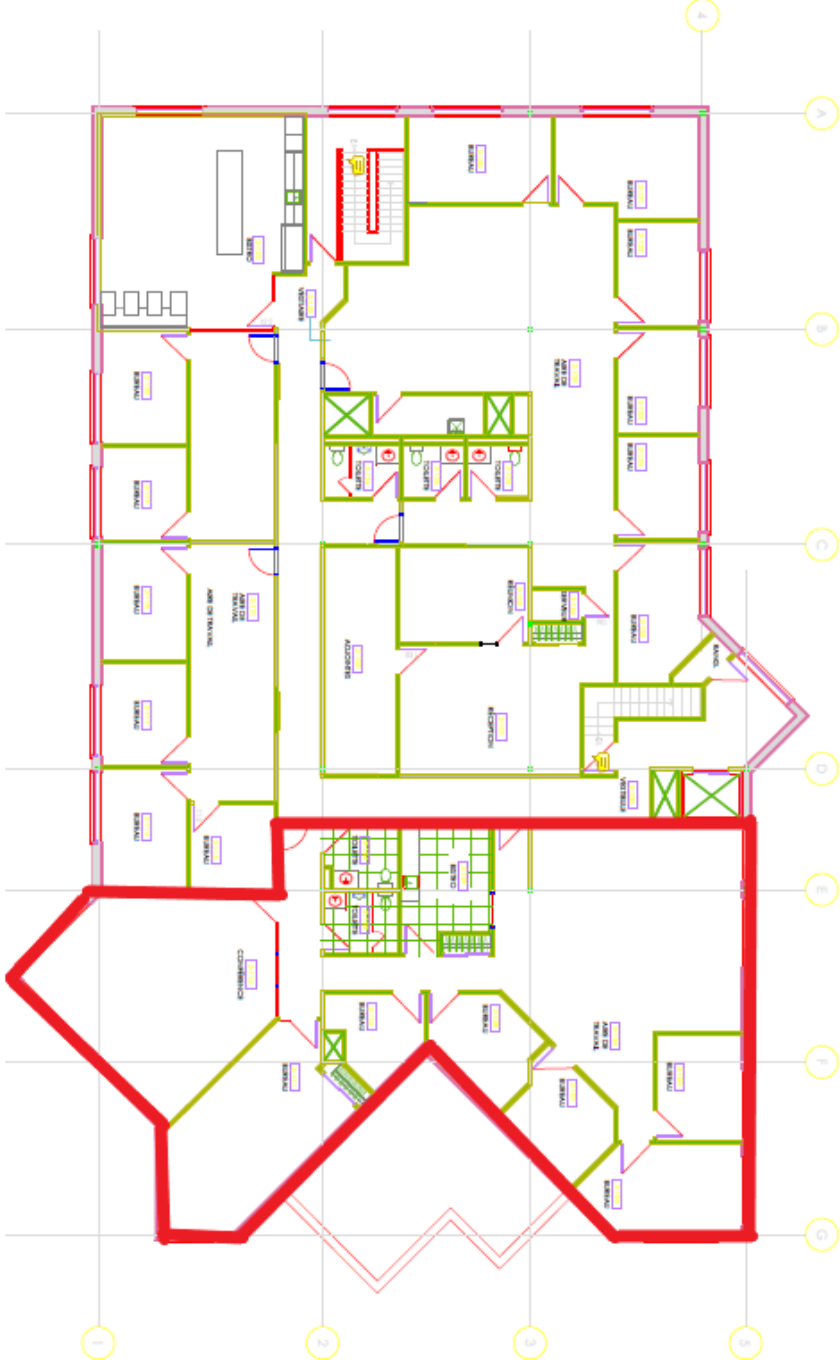


### LOYER BRUT | GROSS RENT

Svp contacter le courtier | please  
contact the broker  
(électricité exclue | electricity  
excluded  
nettoyage compris | cleaning  
included)

# Plan d'étage

FLOOR PLAN



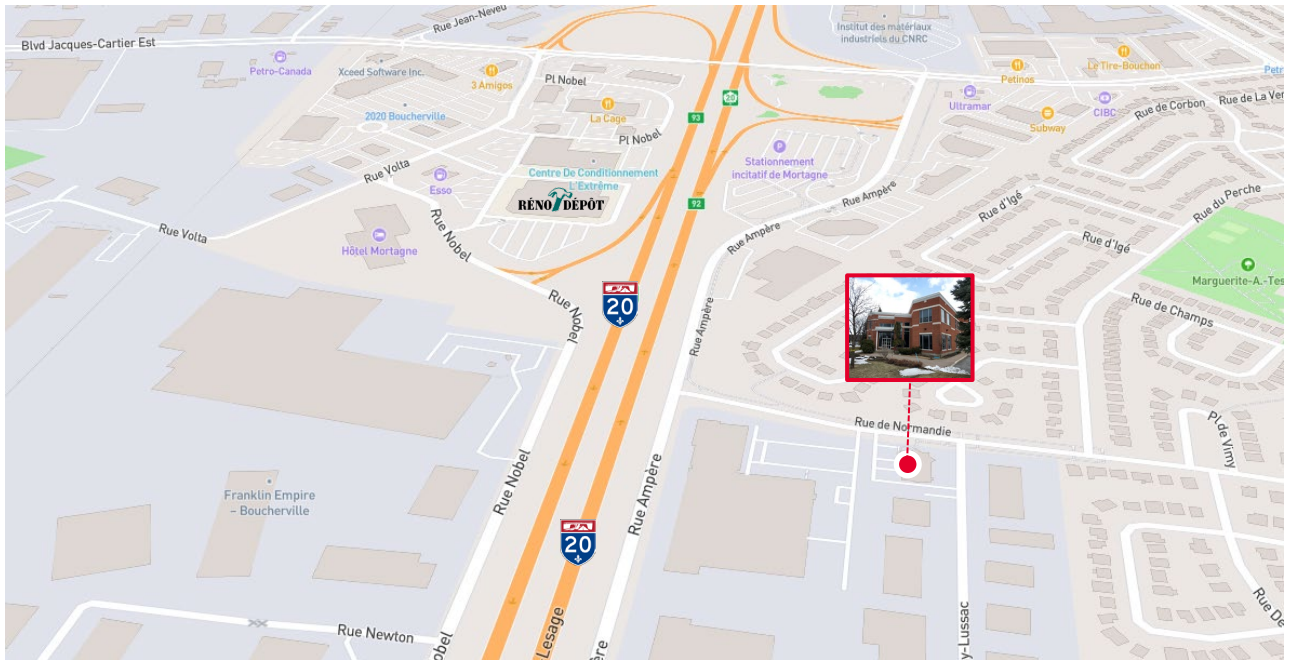
Le plan d'étage est fourni à titre illustratif uniquement et peut ne pas refléter exactement les dimensions, les aménagements et les caractéristiques.  
Floor plan is for illustrative purposes only and may not accurately reflect dimensions, layouts, and features.

# Emplacement et services

## LOCATION & AMENITIES

### Accès facile à | Easy access to:

- Autoroute 20 à 1,2 km
- Route 132 à 4 km
- Autoroute 30 à 6 km
- Tunnel Louis-H Lafontaine (±3,5 km)
- Highway 20 at 1,2 km
- Route 132 at 4 km
- Highway 30 at 6 km
- Louis-H Lafontaine tunnel (±3.5 km)



**Kevin Regy**  
Associé principal | Senior Associate  
(514) 887-4058  
kevin.regy@cushwake.com

**Paul Fredette**  
Vice-président exécutif | Executive Vice-President  
(514) 995-8930  
paul.fredette@cushwake.com

©2024 Cushman & Wakefield SRI. Tous droits réservés. Les informations contenues dans cette communication sont strictement confidentielles. Cette information a été obtenue par des sources jugées fiables mais non vérifiées. AUCUNE GARANTIE OU REPRÉSENTATION, EXPLICITE OU IMPLICITE, N'EST FAITE À L'EXACTITUDE DES INFORMATIONS CONTENUES DANS LA PRÉSENTE ET VA DE MÊME CONCERNANT LES ERREURS, LES OMISSIONS, LES CHANGEMENTS DE PRIX, LA LOCATION OU D'AUTRES CONDITIONS, UN RETRAIT SANS PRÉAVIS ET TOUTE CONDITION D'INSCRIPTION SPÉCIALES IMPOSÉES PAR LE(S) PROPRIÉTAIRE(S). DANS LE CAS ÉCHEANT, NOUS NE FAISONS AUCUNE REPRÉSENTATION QUANT À L'ÉTAT DE LA PROPRIÉTÉ (OU DES PROPRIÉTÉS) EN QUESTION. ©2024 Cushman & Wakefield LLC. All rights reserved. The information contained in this communication is strictly confidential. This information has been obtained from sources believed to be reliable but has not been verified. NO WARRANTY OR REPRESENTATION, EXPRESS OR IMPLIED, IS MADE AS TO THE CONDITION OF THE PROPERTY (OR PROPERTIES) REFERENCED HEREIN OR AS TO THE ACCURACY OR COMPLETENESS OF THE INFORMATION CONTAINED HEREIN, AND SAME IS SUBMITTED SUBJECT TO ERRORS, OMISSIONS, CHANGE OF PRICE, RENTAL OR OTHER CONDITIONS, WITHDRAWAL WITHOUT NOTICE, AND TO ANY SPECIAL LISTING CONDITIONS IMPOSED BY THE PROPERTY OWNER(S). ANY PROJECTIONS, OPINIONS OR ESTIMATES ARE SUBJECT TO UNCERTAINTY AND DO NOT SIGNIFY CURRENT OR FUTURE PROPERTY PERFORMANCE.

**Cushman & Wakefield SRI | ULC**  
Agence immobilière | Real Estate Agency  
999, boul. de Maisonneuve Ouest,  
bureau 1500  
Montréal, QC H3A 3L4 | CANADA