

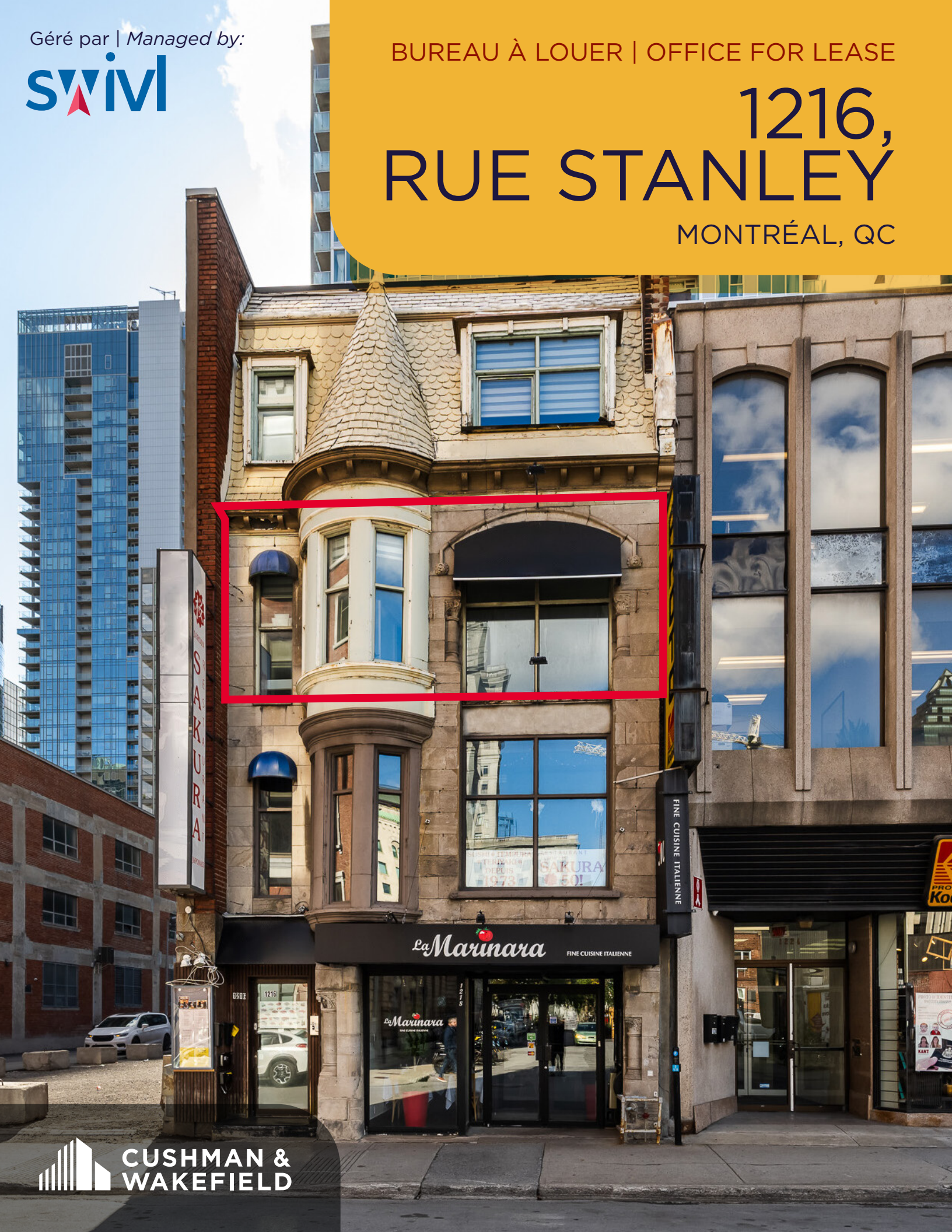
Géré par | Managed by:



BUREAU À LOUER | OFFICE FOR LEASE

1216, RUE STANLEY

MONTRÉAL, QC



**CUSHMAN &
WAKEFIELD**

Faits saillants

- Situé au cœur du centre-ville de Montréal
- Solution clé en main entièrement meublée
- Durées de location flexibles (minimum 12 mois)
- À quelques pas de la station de métro Bonaventure et de la station REM Gare Centrale

Highlights

- Centrally located in the heart of downtown Montreal
- Fully furnished, plug & play solution
- Flexible lease terms (minimum 12 months)
- Steps away from the Bonaventure metro station and Gare Central REM station

Informations financières

Financial Information

Superficie disponible (pi. ca.) <i>Available Area (sq. ft.)</i>	± 3 000 3 ^e étage 3 rd floor
--	---

Taux de location brut <i>Gross Rental Rate</i>	32,00 \$ / pi. ca. sq. ft.
---	------------------------------

Taxes et frais d'exploitation <i>Taxes & Operating Expenses</i>	Inclus <i>Included</i>
--	---------------------------

Électricité <i>Electricity</i>	Au compteur <i>Metered</i>
-----------------------------------	-------------------------------

Disponibilité <i>Availability</i>	Immédiate <i>Immediate</i>
--------------------------------------	-------------------------------





CONTACT

LLOYD COOPER, SIOR
B.C.L., LL.B., MBA, MCR, IAS.A
Vice-président exécutif du conseil
Courtier immobilier agréée DA
+1 514 841 3821
lloyd.cooper@cushwake.com

DANIEL GOODMAN
Associé principal
Courtier immobilier commercial
+1 514 373 2874
daniel.goodman@cushwake.com

SEAN GREENSPOON
Vice-président
Courtier immobilier
+1 514 841 3865
sean.greenspoon@cushwake.com

CUSHMAN & WAKEFIELD SRI
Agence immobilière
999, boul. de Maisonneuve O., bureau 1500
Montréal (Québec) H3A 3L4
+1 514 841 5011
cushmanwakefield.com



©2024 Cushman & Wakefield. Tous droits réservés. Les informations contenues dans cette présentation ont été préparées uniquement à titre d'information et sont strictement confidentielles. Toute divulgation, utilisation, copie ou diffusion de cette présentation (ou les informations qu'elles contiennent) est strictement interdite, sauf si vous avez obtenu le consentement écrit préalable de Cushman & Wakefield. Les opinions exprimées dans cette présentation sont les opinions de l'auteur et ne reflètent pas nécessairement les vues de Cushman & Wakefield. Ni cette présentation ni une partie de celle-ci doit former la base de, ou être invoquée dans le cadre de toute offre, ou d'agir comme une incitation à conclure tout contrat ou engagement quel qu'il soit. EN OUTRE, AUCUNE GARANTIE OU DÉCLARATION, EXPLICITE OU IMPLICITE, EST FAIT POUR L'EXACTITUDE OU L'INTÉGRITÉ DES INFORMATIONS CONTENUES DANS CETTE PRÉSENTATION, ET CUSHMAN ET WAKEFIELD N'ASSUME AUCUNE OBLIGATION DE CORRIGER CES DERNIERS EN CAS D'ERREUR.