

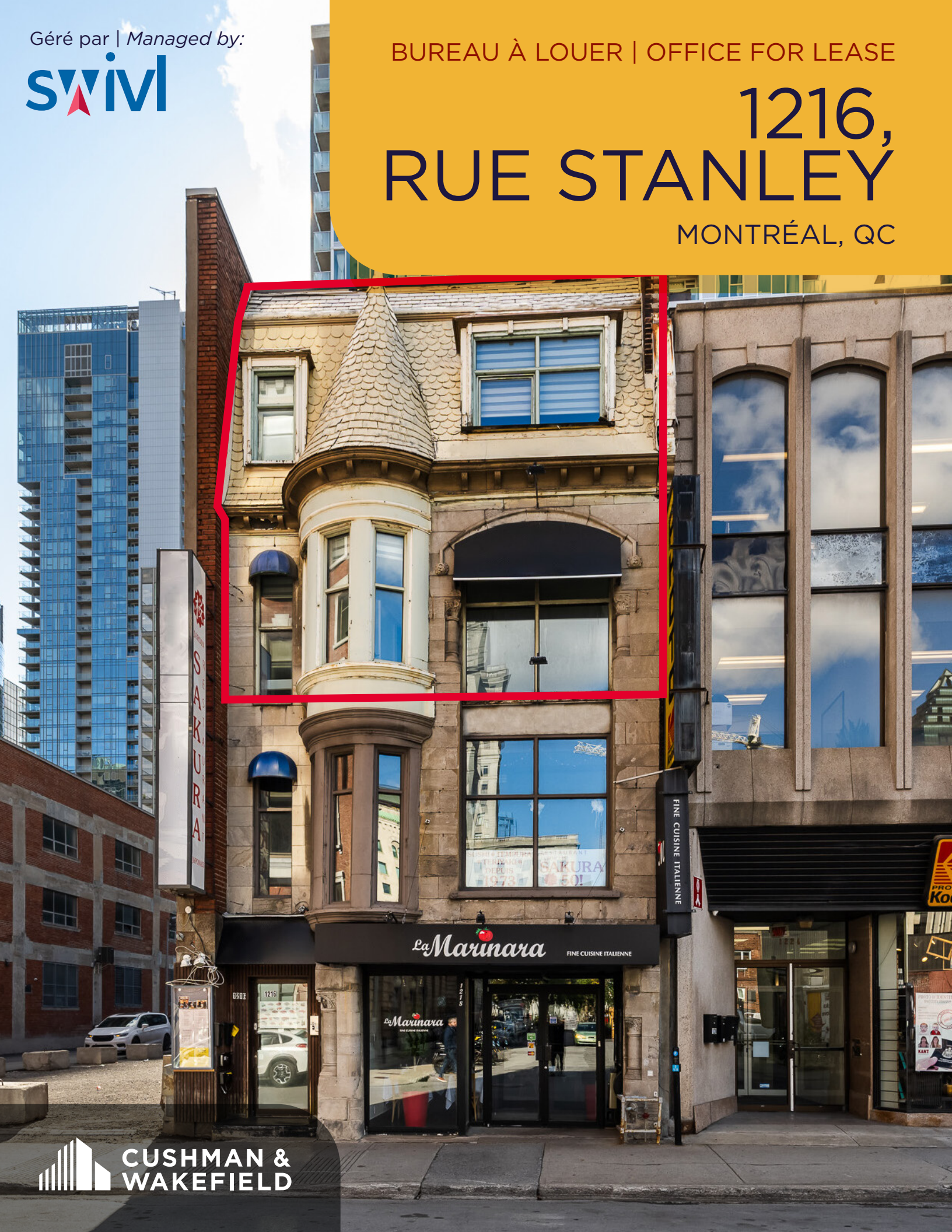
Géré par | Managed by:



BUREAU À LOUER | OFFICE FOR LEASE

# 1216, RUE STANLEY

MONTRÉAL, QC



## Faits saillants

- Situé au cœur du centre-ville de Montréal
- Solution clé en main entièrement meublée
- Durées de location flexibles (minimum 12 mois)
- À quelques pas de la station de métro Bonaventure et de la station REM Gare Centrale

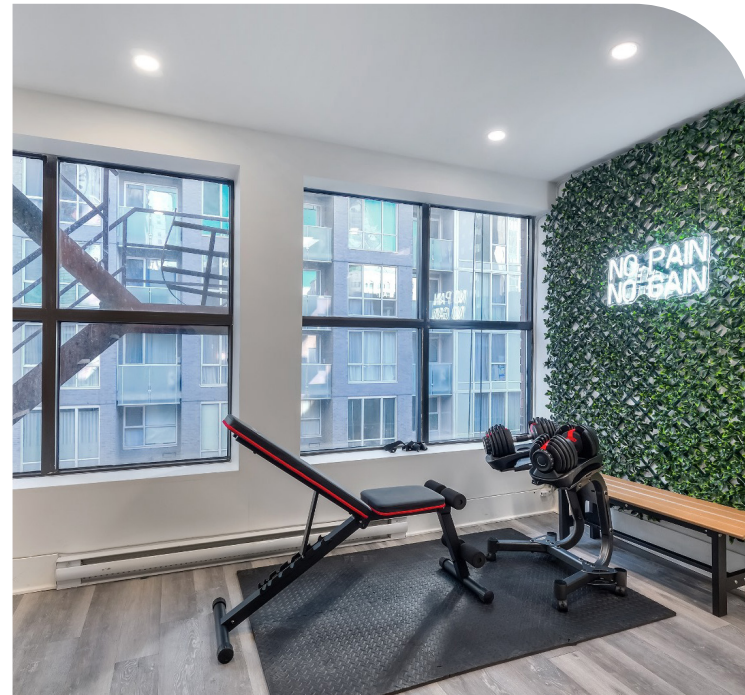
## Highlights

- Centrally located in the heart of downtown Montreal
- Fully furnished, plug & play solution
- Flexible lease terms (minimum 12 months)
- Steps away from the Bonaventure metro station and Gare Central REM station

# Informations financières

## Financial Information

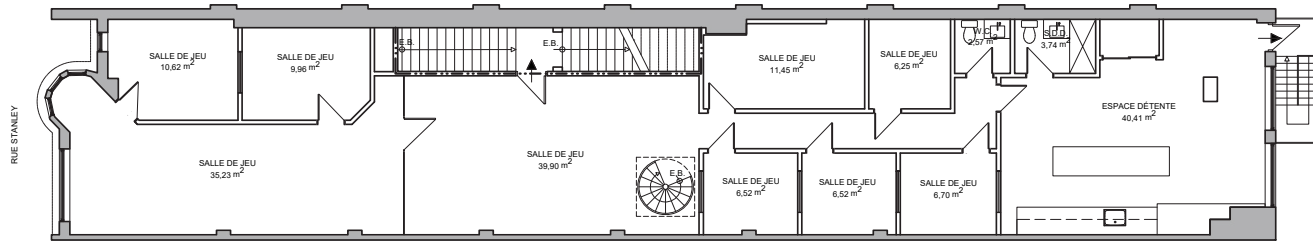
|   |  |
|---|--|
| Superficie disponible (pi. ca.)<br>Available Area (sq. ft.) | ± 4 500<br>3 <sup>e</sup> & 4 <sup>e</sup> étages   3 <sup>rd</sup> & 4 <sup>th</sup> floors<br>Relié par un escalier intérieur<br>Connected via an internal staircase |
| Taux de location brut<br>Gross Rental Rate                  | 32,00 \$ / pi. ca.   sq. ft.   |
| Taxes et frais d'exploitation<br>Taxes & Operating Expenses | Inclus<br>Included   |
| Électricité<br>Electricity                                  | Au compteur<br>Metered   |
| Disponibilité<br>Availability                               | Immédiate<br>Immediate   |



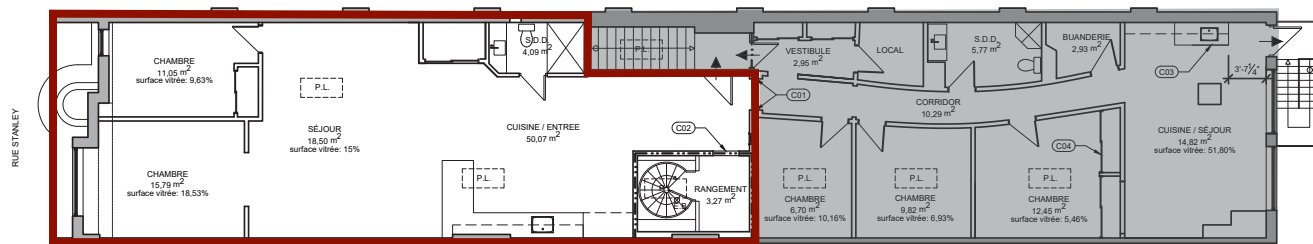
# Plans d'étages

Floor Plans

## Bureau 300 | Suite 300

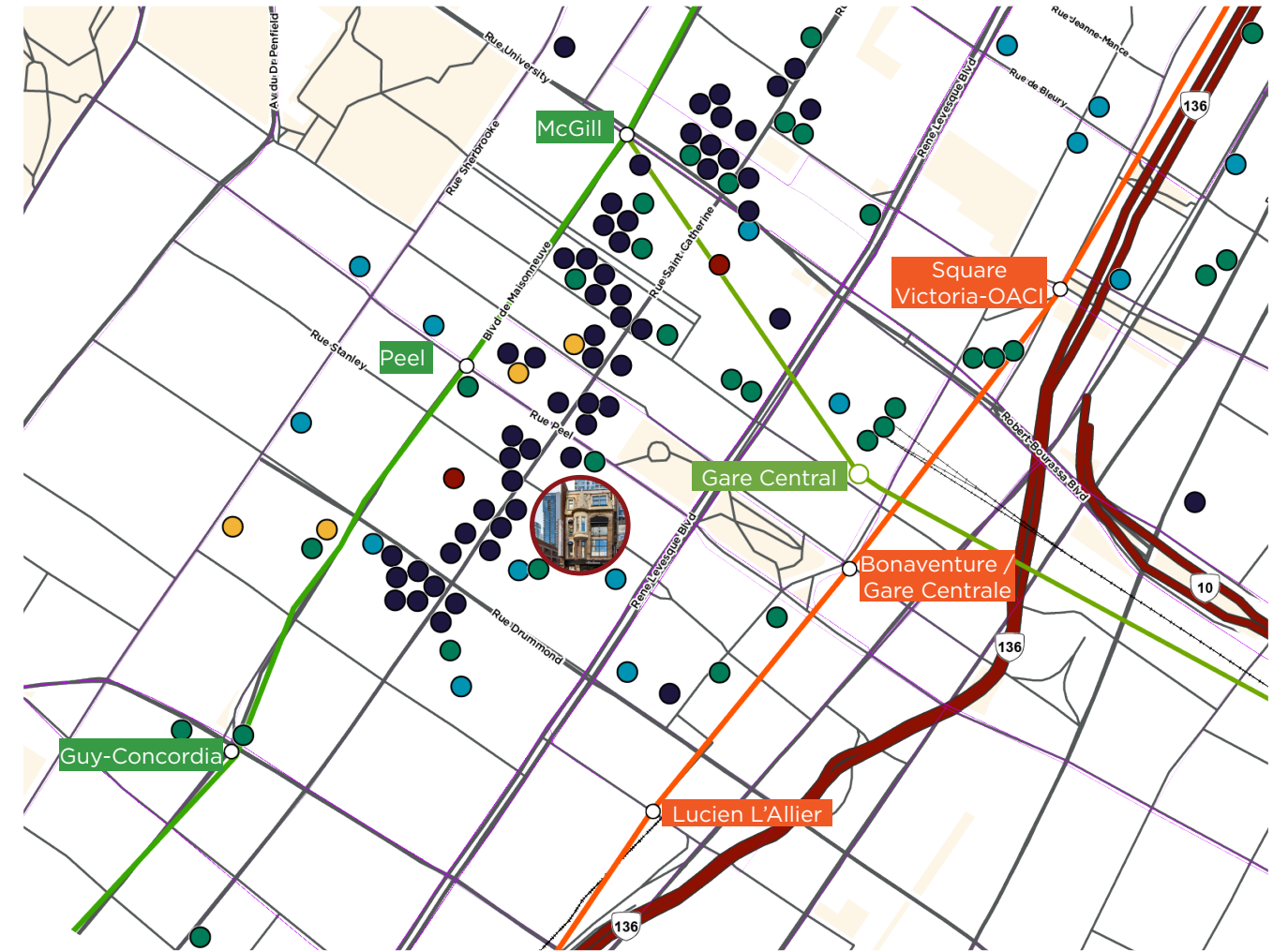


## Bureau 400 | Suite 400



# Emplacement

Location



30+  
RESTAURANTS



15  
HÔTELS  
Hotels



60+  
COMMERCE DE  
DÉTAIL  
Retail



3  
DIVERTISSEMENT  
Entertainment



2  
CENTRES DE  
FITNESS  
Fitness

## Transportation

- +++ Lignes de train de banlieue | EXO Commuter Rail Lines
- Ligne REM | REM Line

## Métro | Metro

- Ligne verte | Green Line
- Lignes de bus | Bus Lines
- Ligne orange | Orange Line



## CONTACT

**LLOYD COOPER, SIOR**  
B.C.L., LL.B., MBA, MCR, IAS.A  
*Vice-président exécutif du conseil*  
Courtier immobilier agréé DA  
+1 514 841 3821  
lloyd.cooper@cushwake.com

**DANIEL GOODMAN**  
*Associé principal*  
Courtier immobilier commercial  
+1 514 373 2874  
daniel.goodman@cushwake.com

**SEAN GREENSPOON**  
*Vice-président*  
Courtier immobilier  
+1 514 841 3865  
sean.greenspoon@cushwake.com

**CUSHMAN & WAKEFIELD SRI**  
*Agence immobilière*  
999, boul. de Maisonneuve O., bureau 1500  
Montréal (Québec) H3A 3L4  
+1 514 841 5011  
cushmanwakefield.com



©2024 Cushman & Wakefield. Tous droits réservés. Les informations contenues dans cette présentation ont été préparées uniquement à titre d'information et sont strictement confidentielles. Toute divulgation, utilisation, copie ou diffusion de cette présentation (ou les informations qu'elles contiennent) est strictement interdite, sauf si vous avez obtenu le consentement écrit préalable de Cushman & Wakefield. Les opinions exprimées dans cette présentation sont les opinions de l'auteur et ne reflètent pas nécessairement les vues de Cushman & Wakefield. Ni cette présentation ni une partie de celle-ci doit former la base de, ou être invoquée dans le cadre de toute offre, ou d'agir comme une incitation à conclure tout contrat ou engagement quel qu'il soit. EN OUTRE, AUCUNE GARANTIE OU DÉCLARATION, EXPLICITE OU IMPLICITE, EST FAIT POUR L'EXACTITUDE OU L'INTÉGRITÉ DES INFORMATIONS CONTENUES DANS CETTE PRÉSENTATION, ET CUSHMAN ET WAKEFIELD N'ASSUME AUCUNE OBLIGATION DE CORRIGER CES DERNIERS EN CAS D'ERREUR.