



À LOUER FOR LEASE

1390 Lionel-Boulet
Varenes, Québec

INFORMATIONS FINANCIÈRES | FINANCIAL INFORMATION

Loyer de base
Rent

Taxes et frais d'opération
Taxes and operating costs

Contactez le courtier
Contact the listing broker

Contactez le courtier
Contact the listing broker

FAITS SAILLANTS | BUILDING HIGHLIGHTS

Disponibilité
Availability

Immédiate
Immediately

Superficie du terrain
Land Area

137 780 pi. ca.
137,691 sq. ft.

Superficie totale du bâtiment
Total Building Area

13 780 pi. ca.
13,780 sq. ft.

Superficie des bureaux
Office Area

3 000 pi. ca.
3,000 sq. ft.

Superficie de l'entrepôt
Warehouse Area

10 780 pi. ca.
10,780 sq. ft.

Hauteur libre
Clear Height

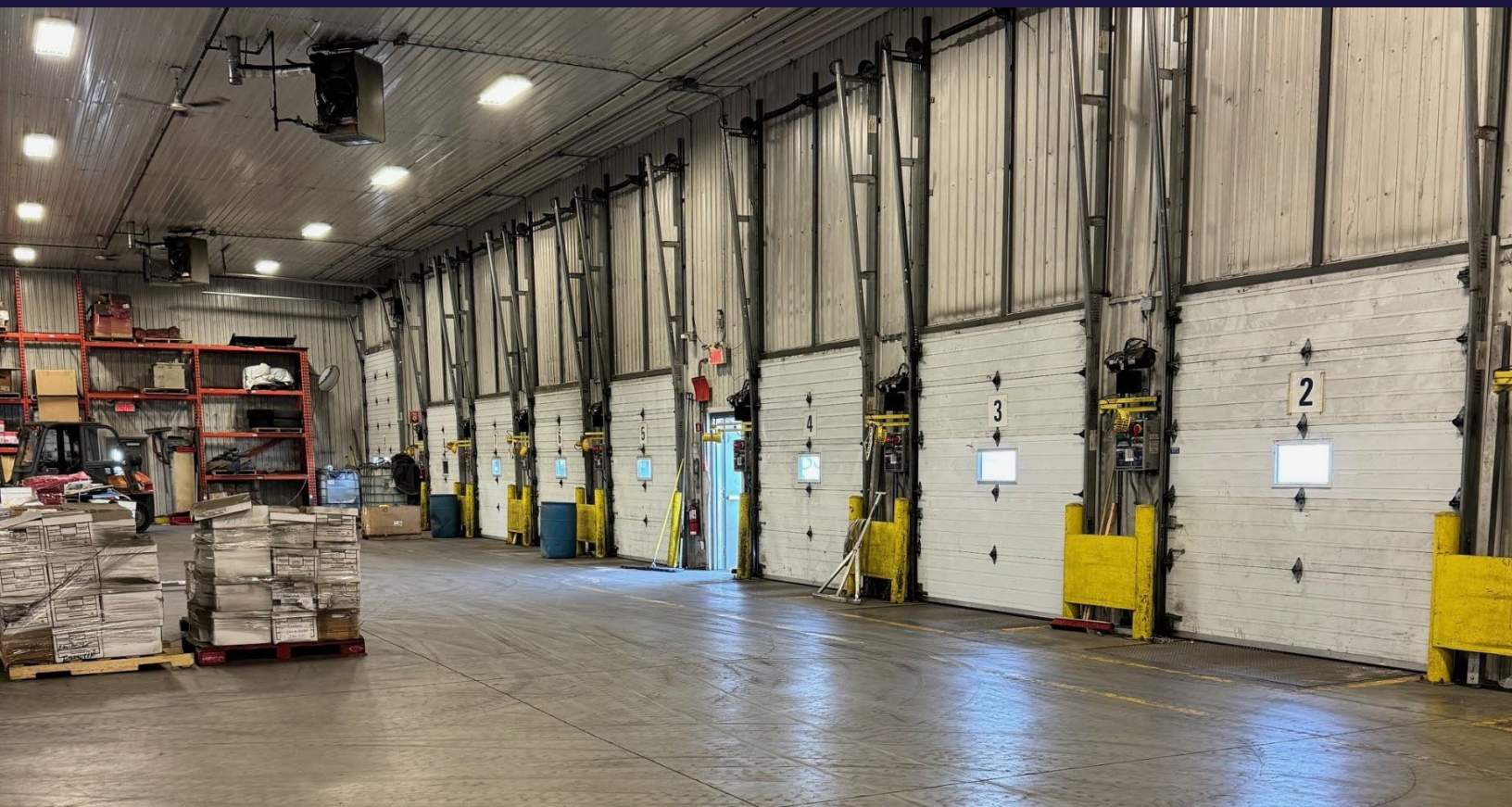
20'
20'

Quais de chargement
Loading Docks

17 - avec niveleurs
17 - with levelers

Portes au sol
Drive-in Door

1
1





Quais de chargement

Loading Docks



Portes au sol

Drive-in Door



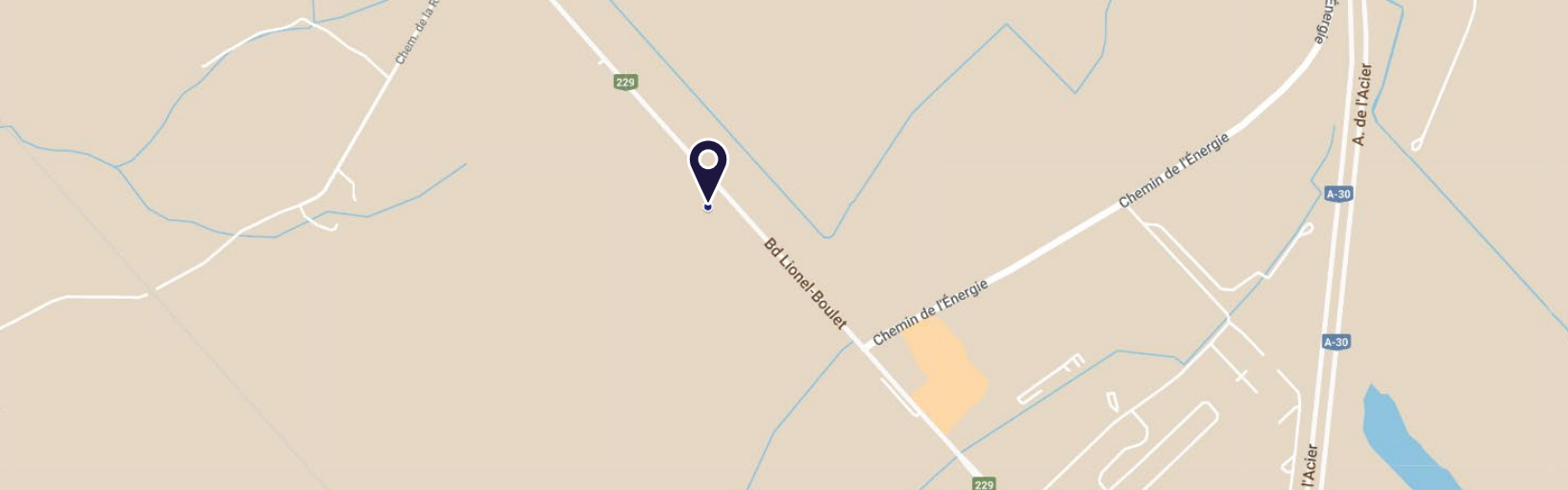
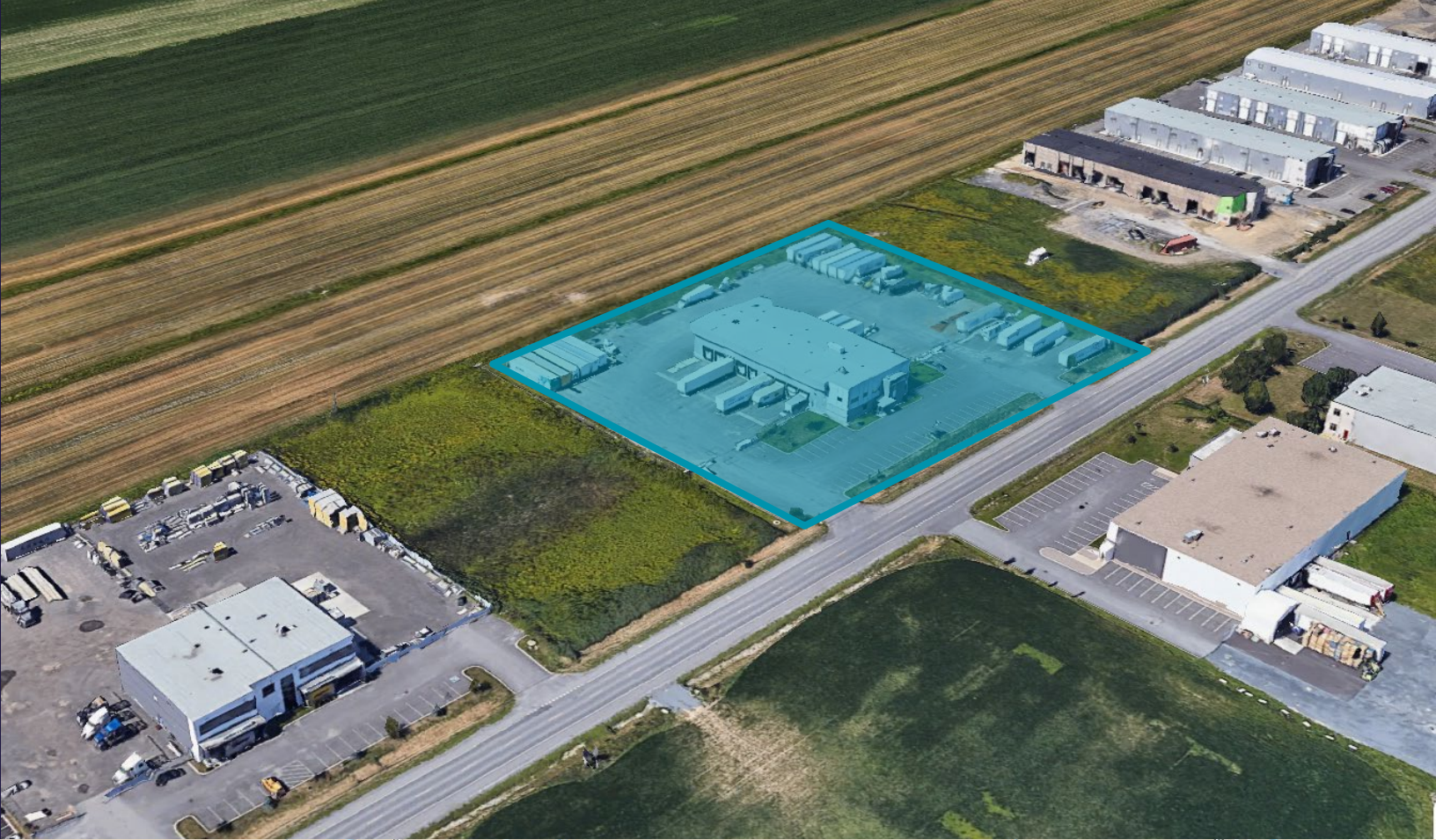
Kitchenette

Kitchenette



Bureaux

Offices



CONTACT



Paul Fredette, SIOR

Vice-président exécutif, Courtier immobilier
Executive Vice President, Real Estate Broker
Cell : +1 (514) 995-8930
paul.fredette@cushwake.com



Alexandre Fredette

Vice-président associé, Courtier immobilier commercial
Associate Vice President, Commercial Real Estate Broker
Cell : +1 (514) 562-4059
alexandre.fredette@cushwake.com



Cushman & Wakefield SRI | ULC
Agence immobilière / Real Estate Agency

6505 rte. Transcanadienne, bureau 310
Saint-Laurent, QC H4T 1S3 | Canada

©2024 Cushman & Wakefield SRI. Tous droits réservés. Les informations contenues dans cette communication sont strictement confidentielles. Cette information a été obtenue par des sources jugées fiables mais non vérifiées. AUCUNE GARANTIE OU REPRÉSENTATION, EXPLICITE OU IMPLICITE, N'EST FAITE À L'EXACTITUDE DES INFORMATIONS CONTENUES DANS LA PRÉSENTE ET VA DE MÊME CONCERNANT LES ERREURS, LES OMISSIONS, LES CHANGEMENTS DE PRIX, LA LOCATION OU D'AUTRES CONDITIONS, UN RETRAIT SANS PRÉAVIS ET TOUTE CONDITION D'INSCRIPTION SPÉCIALES IMPOSÉES PAR LE(S) PROPRIÉTAIRE(S). DANS LE CAS ÉCHÉANT, NOUS NE FAISONS AUCUNE REPRÉSENTATION QUANT À L'ÉTAT DE LA PROPRIÉTÉ (OU DES PROPRIÉTÉS) EN QUESTION. ©2024 Cushman & Wakefield ULC. All rights reserved. The information contained in this communication is strictly confidential. This information has been obtained from sources believed to be reliable but has not been verified. NO WARRANTY OR REPRESENTATION, EXPRESS OR IMPLIED, IS MADE AS TO THE CONDITION OF THE PROPERTY (OR PROPERTIES) REFERENCED HEREIN OR AS TO THE ACCURACY OR COMPLETENESS OF THE INFORMATION CONTAINED HEREIN, AND SAME IS SUBMITTED SUBJECT TO ERRORS, OMISSIONS, CHANGE OF PRICE, RENTAL OR OTHER CONDITIONS, WITHDRAWAL WITHOUT NOTICE, AND TO ANY SPECIAL LISTING CONDITIONS IMPOSED BY THE PROPERTY OWNER(S). ANY PROJECTIONS, OPINIONS OR ESTIMATES ARE SUBJECT TO UNCERTAINTY AND DO NOT SIGNIFY CURRENT OR FUTURE PROPERTY PERFORMANCE.