

**2 500 pi. ca. / sq. ft**

**À LOUER / FOR LEASE**

**TEMPCO**

2515

2511



**2515 rue Guénette**  
**Ville Saint-Laurent**

# POINTS SAILLANTS

## HIGHLIGHTS

Loyer brut  
*Gross Rent*

Contacter le courtier  
*Contact Broker*

Disponibilité  
*Availability*

Avis de 30 jours  
*30 days notice*

Espace disponible  
*Space Available*

2 500 pi. ca.  
*2,500 sq. ft.*

Superficie des bureaux  
*Office Area*

800 pi. ca. estimé  
*800 sq. ft. estimated*

Hauteur libre  
*Clear Height*

12' RDC et 10' 2<sup>ieme</sup> étage  
*12' ground floor & 10' 2<sup>nd</sup> floor*

Quais de chargement  
*Loading Docks*

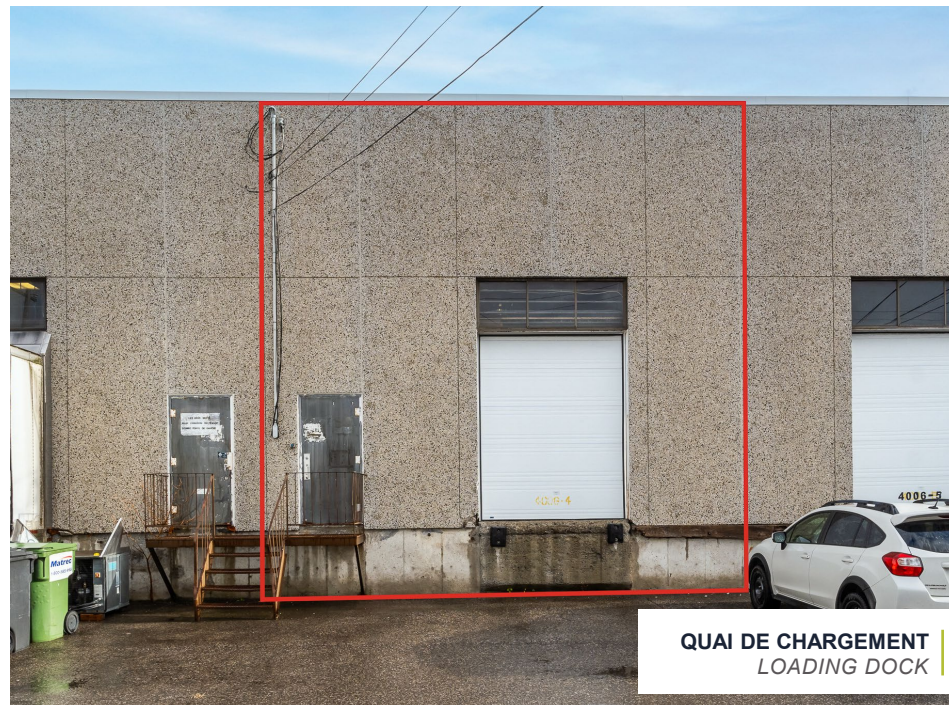
1

Électricité  
*Electricity*

200 A  
*200 amps*

Arroseurs  
*Sprinklers*

Oui  
*Yes*





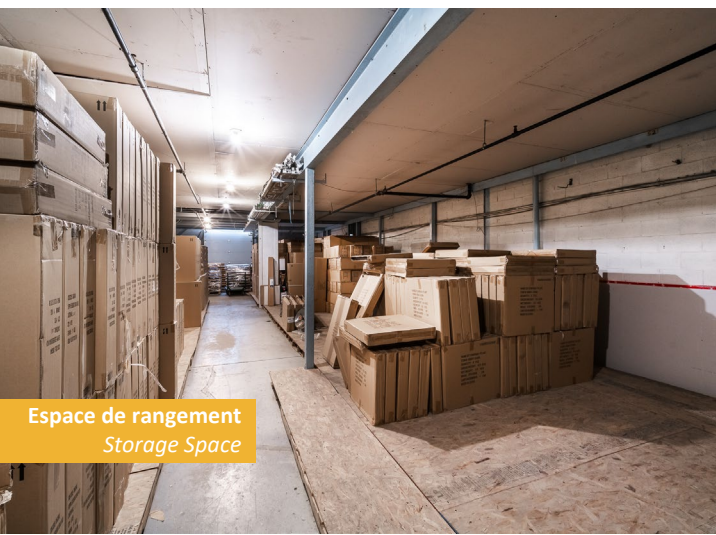
Espace de rangement  
Storage Space



Entrepôt  
Warehouse



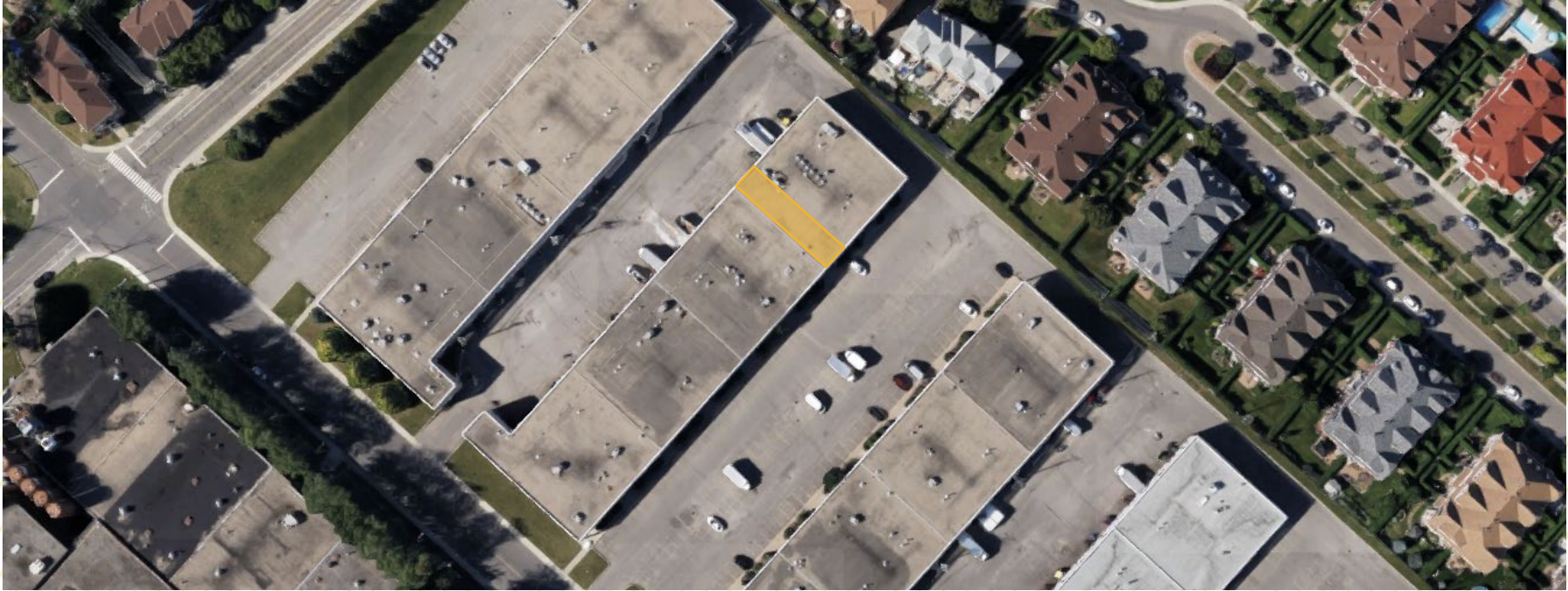
Espace bureau  
Office Space



Espace de rangement  
Storage Space



Entrepôt  
Warehouse



# CONTACT



**Paul Fredette, SIOR**

Vice-président exécutif, Courtier immobilier  
*Executive Vice President, Real Estate Broker*  
Cell : +1 (514) 995-8930  
paul.fredette@cushwake.com



**Alexandre Fredette**

Vice-président associé, Courtier immobilier commercial  
*Associate Vice President, Commercial Real Estate Broker*  
Cell : +1 (514) 562-4059  
alexandre.fredette@cushwake.com



Cushman & Wakefield SRI | ULC  
Agence immobilière / Real Estate Agency

6505 rte. Transcanadienne, bureau 310  
Saint-Laurent, QC H4T 1S3 | Canada

©2024 Cushman & Wakefield SRI. Tous droits réservés. Les informations contenues dans cette communication sont strictement confidentielles. Cette information a été obtenue par des sources jugées fiables mais non vérifiées. AUCUNE GARANTIE OU REPRÉSENTATION, EXPLICITE OU IMPLICITE, N'EST FAITE À L'EXACTITUDE DES INFORMATIONS CONTENUES DANS LA PRÉSENTE ET VA DE MÊME CONCERNANT LES ERREURS, LES OMISSIONS, LES CHANGEMENTS DE PRIX, LA LOCATION OU D'AUTRES CONDITIONS, UN RETRAIT SANS PRÉAVIS ET TOUTE CONDITION D'INSCRIPTION SPÉCIALES IMPOSÉES PAR LE(S) PROPRIÉTAIRE(S). DANS LE CAS ÉCHÉANT, NOUS NE FAISONS AUCUNE REPRÉSENTATION QUANT À L'ÉTAT DE LA PROPRIÉTÉ (OU DES PROPRIÉTÉS) EN QUESTION. ©2024 Cushman & Wakefield ULC. All rights reserved. The information contained in this communication is strictly confidential. This information has been obtained from sources believed to be reliable but has not been verified. NO WARRANTY OR REPRESENTATION, EXPRESS OR IMPLIED, IS MADE AS TO THE CONDITION OF THE PROPERTY (OR PROPERTIES) REFERENCED HEREIN OR AS TO THE ACCURACY OR COMPLETENESS OF THE INFORMATION CONTAINED HEREIN, AND SAME IS SUBMITTED SUBJECT TO ERRORS, OMISSIONS, CHANGE OF PRICE, RENTAL OR OTHER CONDITIONS, WITHDRAWAL WITHOUT NOTICE, AND TO ANY SPECIAL LISTING CONDITIONS IMPOSED BY THE PROPERTY OWNER(S). ANY PROJECTIONS, OPINIONS OR ESTIMATES ARE SUBJECT TO UNCERTAINTY AND DO NOT SIGNIFY CURRENT OR FUTURE PROPERTY PERFORMANCE.