

# 4320

avenue Pierre de Coubertin

Montréal, QC

à louer | for lease

ESPACES FLEX INDUSTRIELS/BUREAUX | INDUSTRIAL/OFFICE FLEX SPACE

# 48 000

PI. CA. | SQ. FT.

DISPONIBLE | AVAILABLE



**LOYER BRUT INFÉRIEUR AU MARCHÉ - OCCASION UNIQUE**  
Gross rent below market - Unique opportunity

Cette propriété offre des espaces de bureaux style loft climatisés et lumineux ainsi qu'une salle de montre avec entrepôt. Elle est stratégiquement située à proximité du stade olympique et de la station de métro Pie-IX. Elle bénéficie de plus d'un stationnement abondant.

*This property offers bright, air-conditioned loft-style office space and a showroom with storage. It is strategically located near the Olympic Stadium and the Pie-IX metro station. It also benefits from abundant parking.*

**ANDRÉ BUSSIÈRE, BAA**

Courtier immobilier agréé DA  
Vice-Président Principal



**CUSHMAN & WAKEFIELD SRI**

Agence immobilière  
6505 rte Transcanadienne, bureau 310  
St-Laurent, QC H4T 1S3  
[www.cushmanwakefield.com](http://www.cushmanwakefield.com)

 **CUSHMAN &  
WAKEFIELD**

# // INFORMATIONS SUR LA PROPRIÉTÉ

property information

 **48 000 PI. CA. | SQ. FT. TOTAL**  
 **QUAI DE CHARGEMENT DISPONIBLE**  
 LOADING DOCK AVAILABLE

 **14' HAUTEUR LIBRE**  
 14' CLEAR HEIGHT

 **ZONAGE I.2 C ZONE 0661**  
 ZONING I.2 C ZONE 0661

 **GÉNÉRATRICE D'URGENCE**  
 EMERGENCY GENERATOR

 **STATIONNEMENT ABONDANT**  
**(+75 CASES DE STATIONNEMENT)**  
 AMPLE PARKING SPACES  
 (+75 PARKING STALLS)

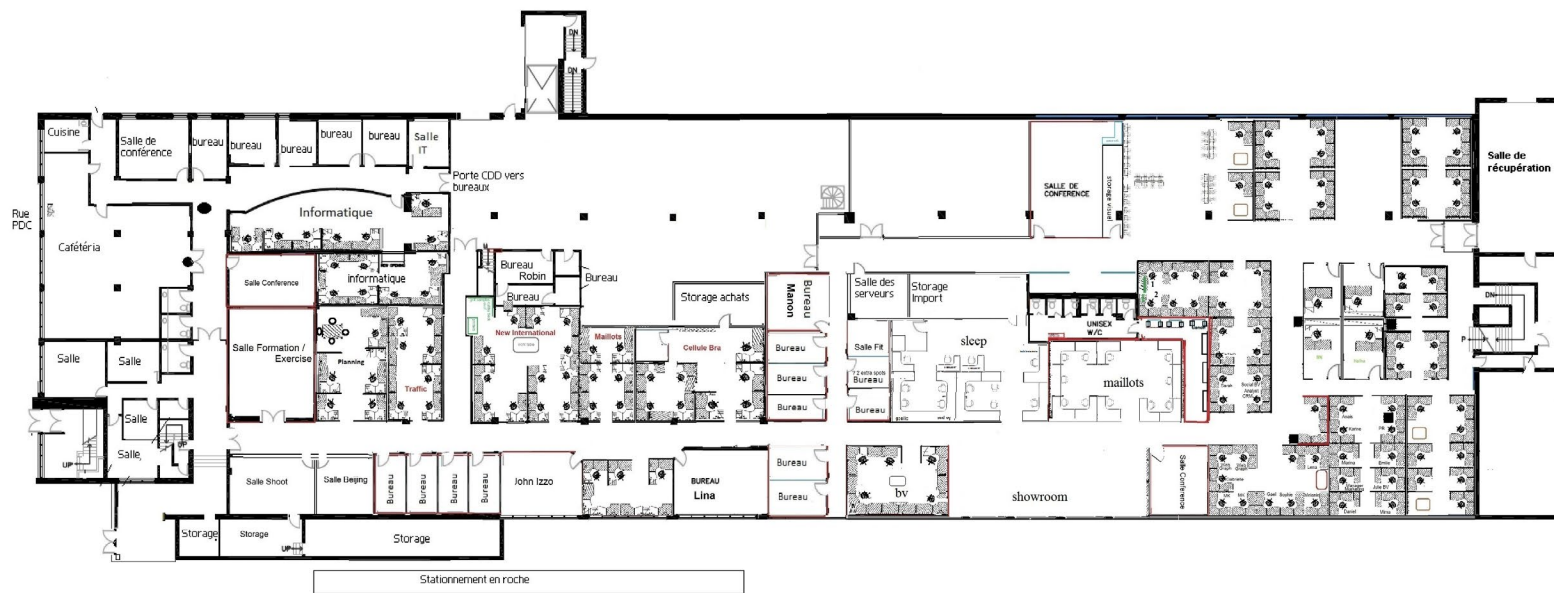
 **4000 AMPÈRES | AMPERES**

 **SOUS-SOL DISPONIBLE POUR STORAGE**  
**OU STATIONNEMENTS INTÉRIEURS**  
 BASEMENT AVAILABLE FOR STORAGE OR  
 INDOOR PARKING

 **CAMERAS DE SURVEILLANCE**  
 SECURITY CAMERAS

# // PLAN D'ÉTAGE

floor plan



## Espaces disponible | Available space

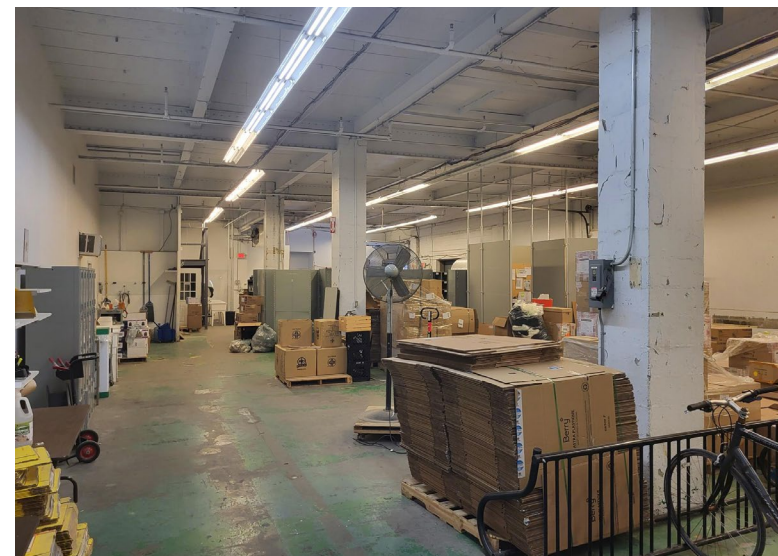
RDC | GF 43 200 pi. ca. | sq. ft.

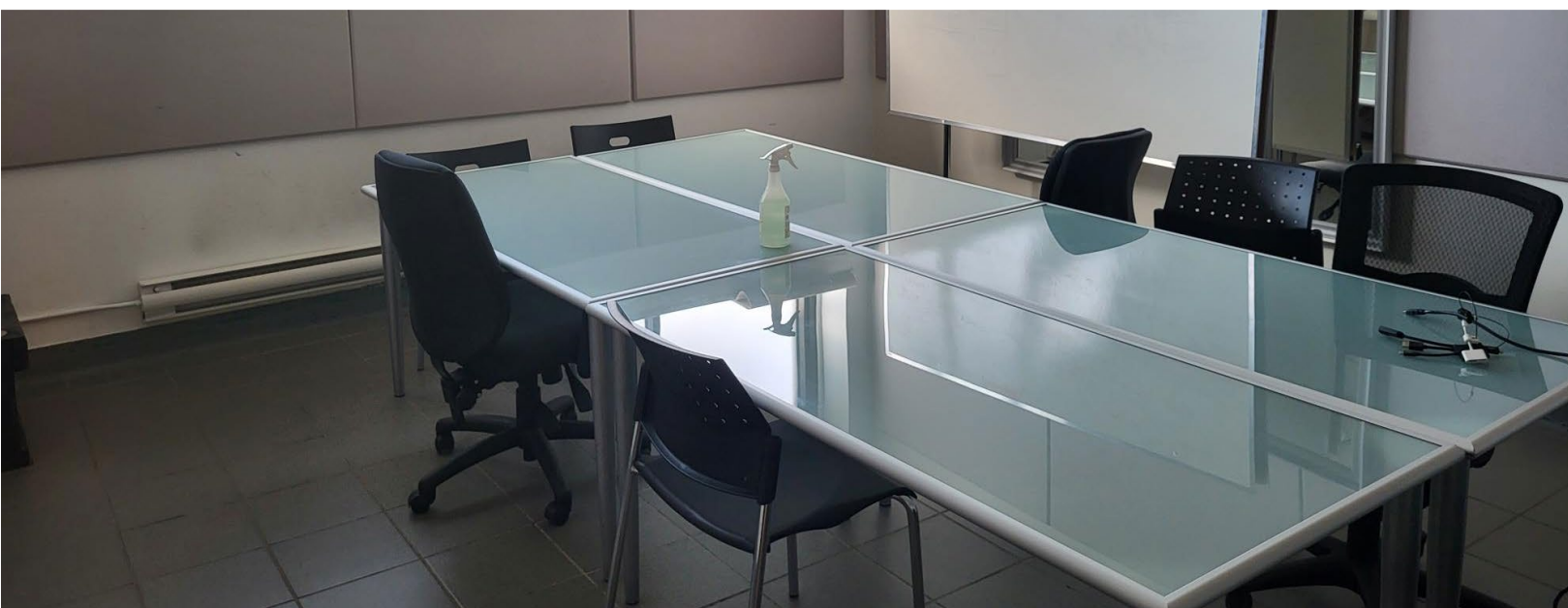
BUREAUX | OFFICE 4 800 pi. ca. | sq. ft.  
 2e étage | 2nd floor

**48 000 pi. ca. | sq. ft.**

Idéal pour tout usage bureau ou semi-industriel  
 tel Laboratoires - assemblage électronique -  
 centre de données etc.

*Ideal for any office or semi-industrial use such  
 as laboratories - electronic assembly - data  
 center etc.*







RUE SHERBROOKE E.

AVENUE PIERRE DE COUBERTIN

RUE VIAU

BOUL. PIE-IX

RUE HOCHELAGA

Métro Viau

Std Autos

France Délices

Garage Montréal

Métro Pie-IX

Maisonneuve Market

PJC Jean Coutu

Fusion Express


L'Hélicoptère

Metro Morgan

Poutine Centrale

Jimmy

SAQ

 Voir la carte en ligne  
View map online

# CONTACT

## ANDRÉ BUSSIÈRE, BAA

Courtier immobilier agréé DA

Vice-Président Principal

Direct: 514-747-5929

Cell: 514-594-8930

[andre.bussiere@cushwake.com](mailto:andre.bussiere@cushwake.com)


## CUSHMAN & WAKEFIELD SRI

Agence immobilière

6505 rte Transcanadienne, bureau 310

St-Laurent, QC H4T 1S3

[www.cushmanwakefield.com](http://www.cushmanwakefield.com)



©2022 Cushman & Wakefield.SRI Tous droits réservés. Les informations contenues dans cette communication sont strictement confidentielles. Cette information a été obtenue par des sources jugées fiables mais non vérifiées. AUCUNE GARANTIE OU REPRÉSENTATION, EXPLICITE OU IMPLICITE, N'EST FAITE À L'EXACTITUDE DES INFORMATIONS CONTENUES DANS LA PRÉSENTE ET VA DE MÊME CONCERNANT LES ERREURS, LES OMISSIONS, LES CHANGEMENTS DE PRIX, LA LOCATION OU D'AUTRES CONDITIONS, UN RETRAIT SANS PRÉAVIS ET TOUTE CONDITION D'INSCRIPTION SPÉCIALES IMPOSÉES PAR LE(S) PROPRIÉTAIRE(S). DANS LE CAS ÉCHÉANT, NOUS NE FAISONS AUCUNE REPRÉSENTATION QUANT À L'ÉTAT DE LA PROPRIÉTÉ (OU DES PROPRIÉTÉS) EN QUESTION. ©2022 Cushman & Wakefield ULC. All rights reserved. The information contained in this communication is strictly confidential. This information has been obtained from sources believed to be reliable but has not been verified. NO WARRANTY OR REPRESENTATION, EXPRESS OR IMPLIED, IS MADE AS TO THE CONDITION OF THE PROPERTY (OR PROPERTIES) REFERENCED HEREIN OR AS TO THE ACCURACY OR COMPLETENESS OF THE INFORMATION CONTAINED HEREIN, AND SAME IS SUBMITTED SUBJECT TO ERRORS, OMISSIONS, CHANGE OF PRICE, RENTAL OR OTHER CONDITIONS, WITHDRAWAL WITHOUT NOTICE, AND TO ANY SPECIAL LISTING CONDITIONS IMPOSED BY THE PROPERTY OWNER(S). ANY PROJECTIONS, OPINIONS OR ESTIMATES ARE SUBJECT TO UNCERTAINTY AND DO NOT SIGNIFY CURRENT OR FUTURE PROPERTY PERFORMANCE.