

739

RUE DE LA COMMUNE OUEST
MONTRÉAL, QC

Espace de bureau à louer | Office Space for Lease





FAITS SAILLANTS

Cet espace de bureau lumineux et ouvert, avec ses planchers de bois franc, ses murs en pierre et ses espaces communs accueillants, est idéalement situé près du Vieux-Port, face au moulin du canal de Lachine. Il bénéficie d'excellentes options de transport, incluant une piste cyclable juste en face, la proximité de l'autoroute 10 et des arrêts d'autobus à quelques pas.

PROPERTY HIGHLIGHTS/

This bright, open-plan office space, with its hardwood floors, stone walls and welcoming common areas, is ideally located near the Old Port, opposite the Lachine Canal mill, and offers excellent transportation options, including a bike path across the street, proximity to Highway 10 and nearby bus stops.

2 399

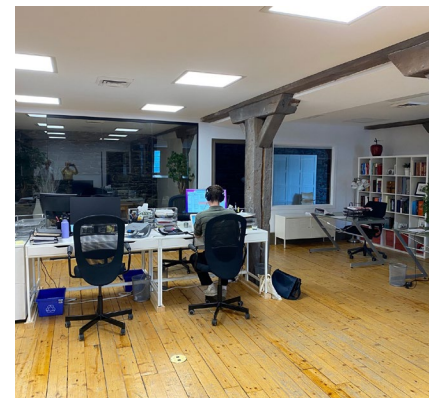
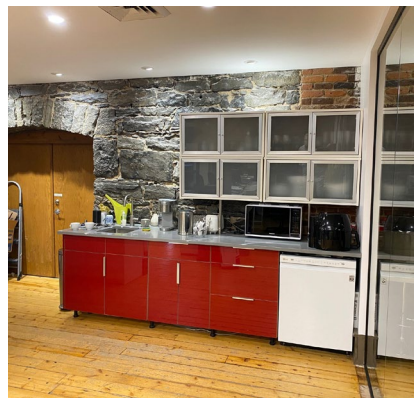
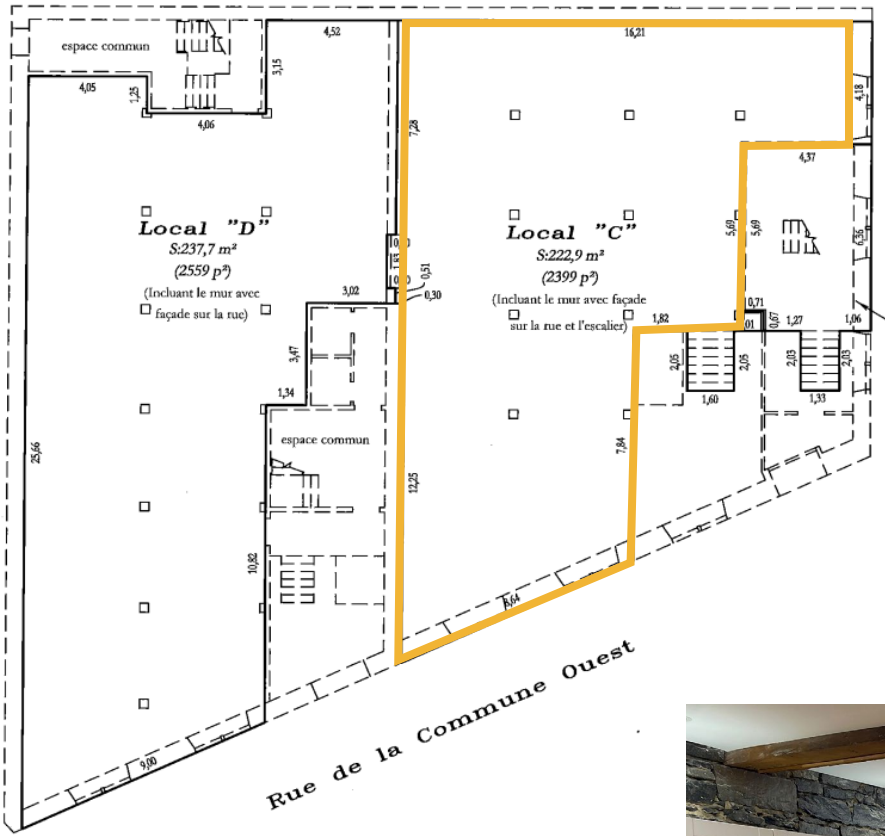
pi. ca. | sq. ft.

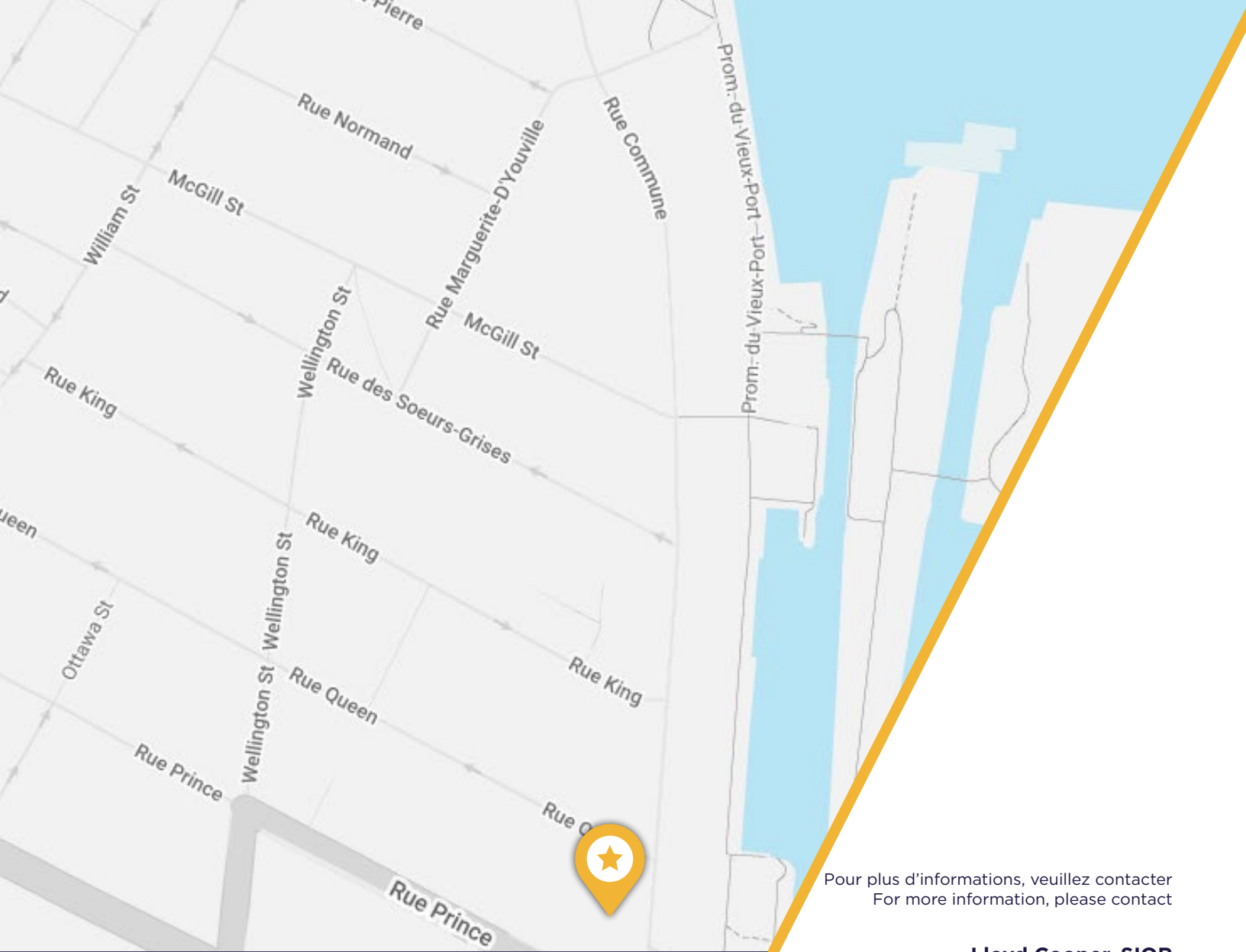
34,00 \$

/ pi. ca. | sq. ft.

PLAN D'ÉTAGE / FLOOR PLAN

2E ÉTAGE | 2ND FLOOR





Pour plus d'informations, veuillez contacter
For more information, please contact

Lloyd Cooper, SIOR
BCL, LLB, MBA, MCR, IAS.A

Courtier immobilier agréé, DA
Vice-président exécutif du conseil
+ 1 514 841 3821
lloyd.cooper@cushwake.com

David Altman

Associé principal
Courtier immobilier
514-747-1724
david.altman@cushwake.com

6505 rte. Transcanadienne, bureau 310
Saint-Laurent, QC H4T 1S3 | CANADA

©2024 Cushman & Wakefield SRI. Tous droits réservés. Les informations contenues dans cette communication sont strictement confidentielles. Cette information a été obtenue par des sources jugées fiables mais non vérifiées. AUCUNE GARANTIE OU REPRÉSENTATION, EXPLICITE OU IMPLICITE, N'EST FAITE À L'EXACTITUDE DES INFORMATIONS CONTENUES DANS LA PRÉSENTE ET VA DE MÊME CONCERNANT LES ERREURS, LES OMISSIONS, LES CHANGEMENTS DE PRIX, LA LOCATION OU D'AUTRES CONDITIONS, UN RETRAIT SANS PRÉAVIS ET TOUTE CONDITION D'INSCRIPTION SPÉCIALES IMPOSÉES PAR LE(S) PROPRIÉTAIRE(S). DANS LE CAS ÉCHÉANT, NOUS NE FAISONS AUCUNE REPRÉSENTATION QUANT À L'ÉTAT DE LA PROPRIÉTÉ (OU DES PROPRIÉTÉS) EN QUESTION. ©2024 Cushman & Wakefield ULC. All rights reserved. The information contained in this communication is strictly confidential. This information has been obtained from sources believed to be reliable but has not been verified. NO WARRANTY OR REPRESENTATION, EXPRESS OR IMPLIED, IS MADE AS TO THE CONDITION OF THE PROPERTY (OR PROPERTIES) REFERENCED HEREIN OR AS TO THE ACCURACY OR COMPLETENESS OF THE INFORMATION CONTAINED HEREIN, AND SAME IS SUBMITTED SUBJECT TO ERRORS, OMISSIONS, CHANGE OF PRICE, RENTAL OR OTHER CONDITIONS, WITHDRAWAL WITHOUT NOTICE, AND TO ANY SPECIAL LISTING CONDITIONS IMPOSED BY THE PROPERTY OWNER(S). ANY PROJECTIONS, OPINIONS OR ESTIMATES ARE SUBJECT TO UNCERTAINTY AND DO NOT SIGNIFY CURRENT OR FUTURE PROPERTY PERFORMANCE.

