

**A VENDRE | FOR SALE**  
**TERRAINS INDUSTRIELS | INDUSTRIAL LAND**

# ÉCOPARC INDUSTRIEL SAINT-BRUNO-DE-MONTARVILLE

**RUE LENOIR | RUE GRAHAM BELL | RUE RENÉ DESCARTES**



**Access aux autoroutes 30 et 116 | Access to highways 30 & 116**

Située près de L'Agence Spatiale Canadienne, R.T.M Gare Saint-Bruno, Promenade Saint-Bruno | Located near the Canadian Space Agency, R.T.M Saint-Bruno Station and Promenade Saint-Bruno Shopping Centre



## **BERNARD GRANT**

Courtier immobilier commercial  
Associé Principal | Senior Associate  
+1 514 841 3803  
[bernard.grant@ca.cushwake.com](mailto:bernard.grant@ca.cushwake.com)

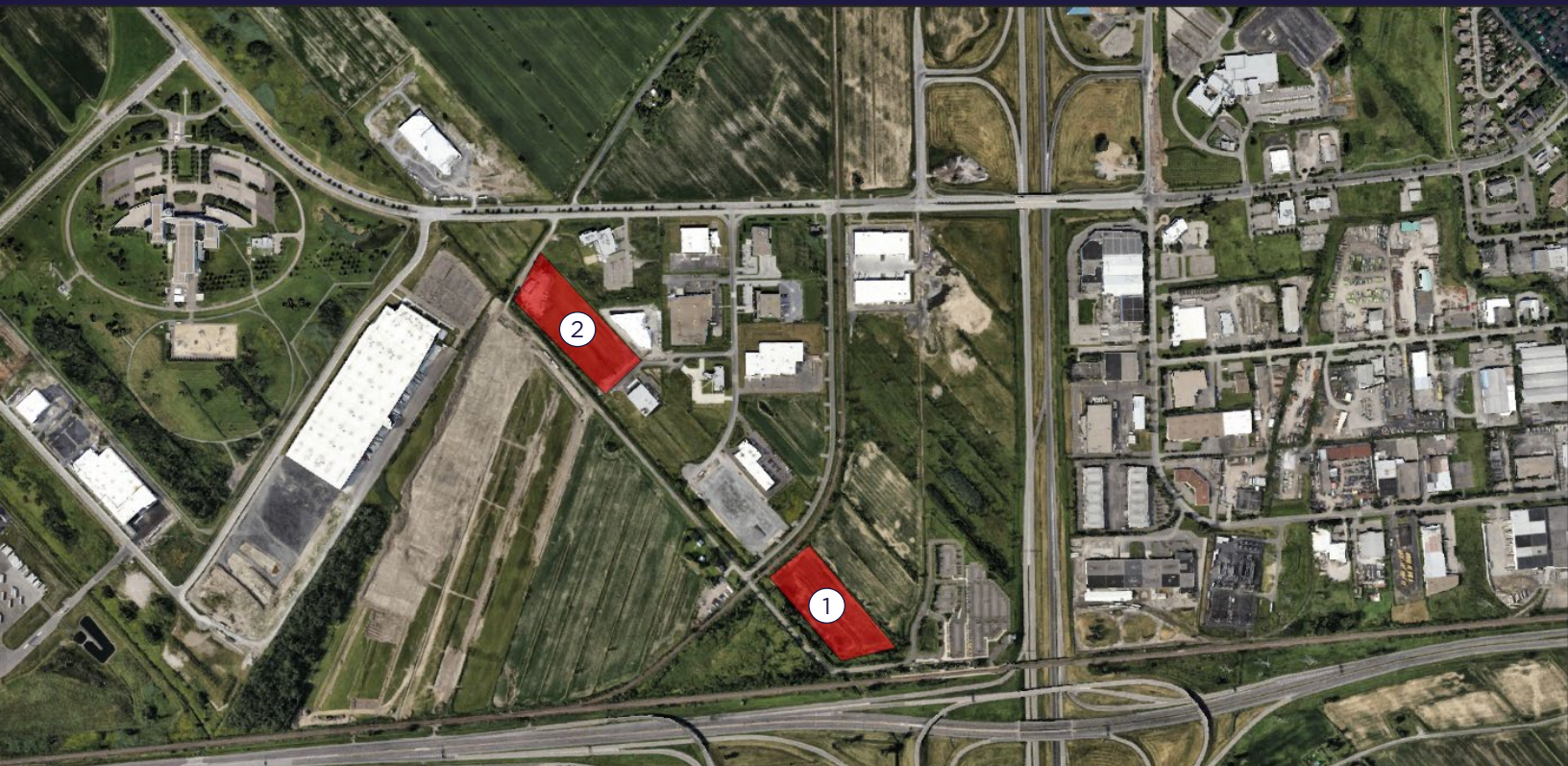


Cushman & Wakefield SRI | ULC  
Agence immobilière | Real Estate Agency  
999, boul. de Maisonneuve Ouest, bureau 1500  
Montréal, QC H3A 3L4 | CANADA



# EMPLACEMENT DE CHOIX | PRIME LOCATION

## ZONAGE ET LE QUARTIER | ZONING AND THE NEIGHBOURHOOD INDUSTRIEL IA-385 & IA-388



1

**CADASTRE**  
**5136705**  
265 665 pi. ca. | sq. ft.

2

**CADASTRE**  
**6205 508**  
98 742 pi. ca. | sq. ft.

**CADASTRE**  
**6205 509**  
165 861 pi. ca. | sq. ft.

**Total:**  
**264 603**  
pi. ca. | sq. ft.

*Peut être vendu séparément ou ensemble. | Can be sold separately or together.*





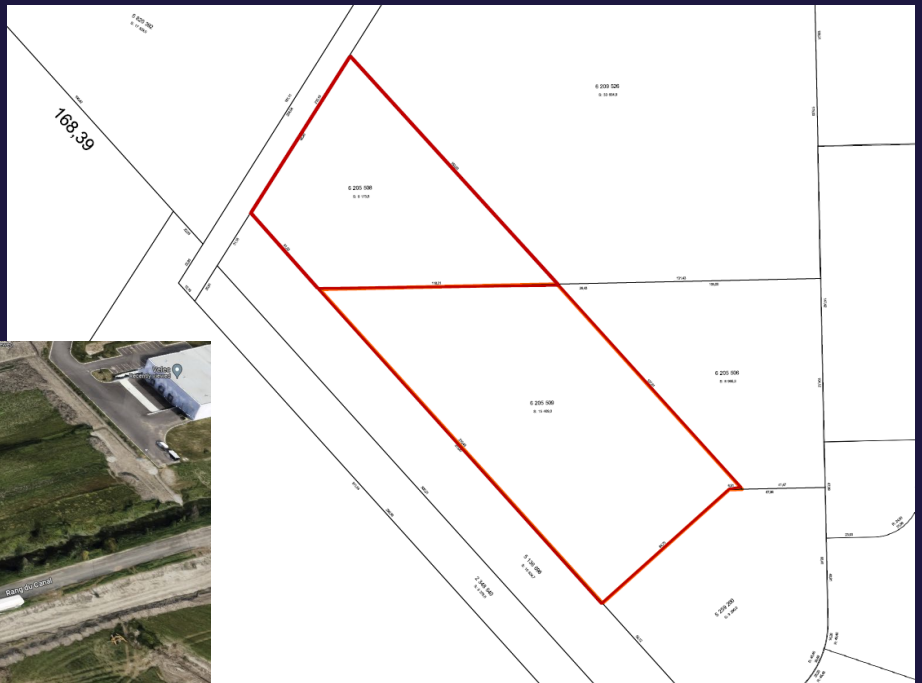
# EMPLACEMENT DE CHOIX | PRIME LOCATION

## CADASTRES | CADASTRAL PLANS

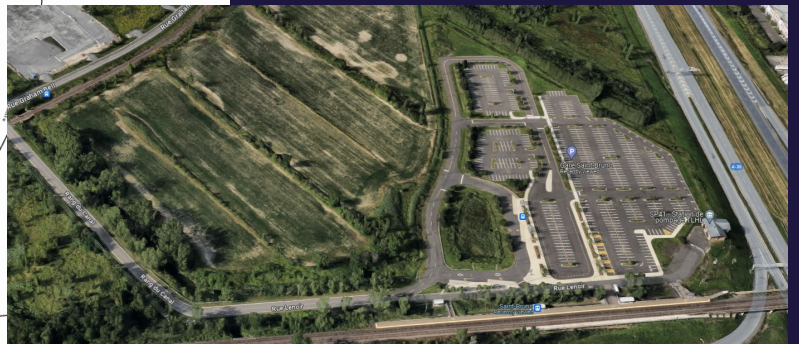
**CADASTRE 6205 508**  
98 742 pi. ca. | sq. ft.

**CADASTRE 6205 509**  
165 861 pi. ca. | sq. ft.

**Total: 264 603 pi. ca. | sq. ft.**



**CADASTRE 5136705**  
265 665 pi. ca. | sq. ft.





# CONTACT:



## BERNARD GRANT

Courtier immobilier commercial  
Associé Principal | Senior Associate  
+1 514 841 3803  
[bernard.grant@ca.cushwake.com](mailto:bernard.grant@ca.cushwake.com)



**AUTOROUTE 30 | HIGHWAY 30**

**AGENCE SPATIALE CANADIENNE  
CANADIAN SPACE AGENCY**

**INSTRUMENTS ISAAC | ISAAC INSTRUMENTS**  
*Solutions de Camionage | Trucking software solutions*

**ÉTIQUETTES CCL MONTRÉAL INC. | CCL MONTRÉAL**  
*Composantes d'emballage | Packaging components*

**ETALEX**  
*Solutions racking industriel | Industrial Racking Solutions*

**EMBALLAGE CANFAB | CANFAB PACKAGING**  
*Fabricant de contenants | Can Manufacturer*

**WIPTEC INC.**  
*Services de Distribution | Distribution Services*

**POSTE HYDRO-QUEBEC | HYDRO-QUEBEC STATION**

**GARE ST-BRUNO | ST-BRUNO TRAIN STATION**

**KATOEN NATIE**  
*Operations de port | Port Operations*

**AUTOROUTE 116 | HIGHWAY 116**

**PROMENADE ST-BRUNO | ST-BRUNO PROMENADE SHOPPING CENTRE**

**MTL**



Cushman & Wakefield SRI | ULC  
Agence immobilière | Real Estate Agency  
999, boul. de Maisonneuve Ouest, bureau 1500  
Montréal, QC H3A 3L4 | CANADA

©2023 Cushman & Wakefield. SRI Tous droits réservés. Les informations contenues dans cette communication sont strictement confidentielles. Cette information a été obtenue par des sources jugées fiables mais non vérifiées. AUCUNE GARANTIE OU REPRÉSENTATION, EXPLICITE OU IMPLICITE, N'EST FAITE À L'EXACTITUDE DES INFORMATIONS CONTENUES DANS LA PRÉSENTE ET VA DE MÊME CONCERNANT LES ERREURS, LES OMISSIONS, LES CHANGEMENTS DE PRIX, LA LOCATION OU D'AUTRES CONDITIONS, UN RETRAIT SANS PRÉAVIS ET TOUTE CONDITION D'INSCRIPTION SPÉCIALES IMPOSÉES PAR LE(S) PROPRIÉTAIRE(S), DANS LE CAS ÉCHÉANT, NOUS NE FAISONS AUCUNE REPRÉSENTATION QUANT À L'ÉTAT DE LA PROPRIÉTÉ (OU DES PROPRIÉTÉS) EN QUESTION. | ©2023 Cushman & Wakefield ULC. All rights reserved. The information contained in this communication is strictly confidential. This information has been obtained from sources believed to be reliable but has not been verified. NO WARRANTY OR REPRESENTATION, EXPRESS OR IMPLIED, IS MADE AS TO THE CONDITION OF THE PROPERTY (OR PROPERTIES) REFERENCED HEREIN OR AS TO THE ACCURACY OR COMPLETENESS OF THE INFORMATION CONTAINED HEREIN, AND SAME IS SUBMITTED SUBJECT TO ERRORS, OMISSIONS, CHANGE OF PRICE, RENTAL OR OTHER CONDITIONS, WITHDRAWAL WITHOUT NOTICE, AND TO ANY SPECIAL LISTING CONDITIONS IMPOSED BY THE PROPERTY OWNER(S). ANY PROJECTIONS, OPINIONS OR ESTIMATES ARE SUBJECT TO UNCERTAINTY AND DO NOT SIGNIFY CURRENT OR FUTURE PROPERTY PERFORMANCE.