



À LOUER | *FOR LEASE*

1900-1950

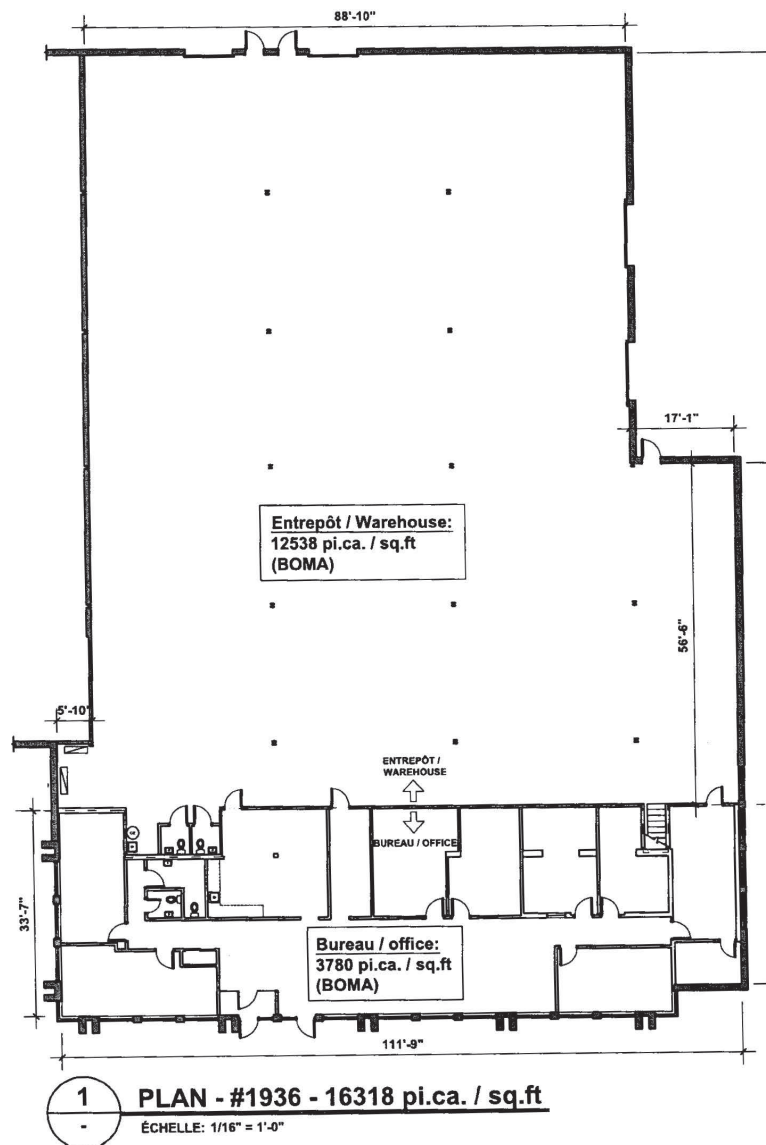
SAINT-RÉGIS

DORVAL, QC

*16 382 pi. ca.
d'espace industriel*

*16,382 sq. ft. of
industrial space*

PLAN



Surface disponible <i>Available Area</i>	16 382 pi. ca. <i>16,382 sq. ft.</i>
Espace bureau disponible <i>Office Area Available</i>	3 780 pi. ca. <i>3,780 sq. ft.</i>
Zonage <i>Zoning</i>	Industriel <i>Industrial</i>
Hauteur libre <i>Clear Height</i>	16'
Portes au sol <i>Drive In Doors</i>	2
Quais de chargement <i>Loading Docks</i>	2
Électricité <i>Electricity</i>	400A/600V



1900-1950

Saint-Régis

Dorval, QC

Disponibilité

Availability

Immédiate

Immediate

**Loyer net demandé
(pi. ca.)**

*Asking Net Rent
(sq. ft.)*

**Contact le
courtier**

Contact Broker

**Frais d'exploitation
(pi. ca.)**

*Operating Expenses
(sq. ft.)*

4,98 \$

\$4.98

CONTACT

Paul Fredette, SIOR

Vice-président exécutif, Courtier immobilier
Executive Vice President, Real Estate Broker
Cell : +1 (514) 995-8930
paul.fredette@cushwake.com

Kevin Regy

Associé principal, Courtier immobilier commercial
Senior Associate, Commercial Real Estate Broker
Cell : +1 (514) 887-4058
kevin.regy@cushwake.com



Cushman & Wakefield SRI | ULC
Agence immobilière / Real Estate Agency

999 blvd. De Maisonneuve Ouest,
bureau 1500
Montréal, QC H3A 3L4 | Canada

