



Faits saillants

- Espace de bureaux à la Place Bonaventure
- Espace intérieur idéal pour un studio
- Meubles disponibles
- Directement relié au réseau piétonnier souterrain de Montréal ainsi qu'au système de transport en commun
- À quelques pas de la Gare Centrale et de la future Gare du REM

Property Highlights

- Office space for sublease in Place Bonaventure
- Interior space ideal for a studio
- Furniture available
- Directly connected to Montreal's underground pedestrian network and transit system
- Steps away from Central Station and the future REM station

LLOYD P. COOPER, SIOR
B.C.L., LL.B., MBA, MCR, IAS.A
Courtier immobilier agréé DA,
Vice-président exécutif du conseil
+1 514 841 3821
lloyd.cooper@cushwake.com

ERIK LANGBURT
MBA, MCR
Courtier immobilier,
Vice-président exécutif
+1 514 841 3818
erik.langburt@cushwake.com

FRANCE-ÉLAINE DURANCEAU
CPA, CA; LL.M.Fisc
Courtière immobilière commerciale,
Vice-Présidente
+1 514 841 3876
Fe.duranceau@cushwake.com

SEAN GREENSPOON
Courtier immobilier,
Associé principal
+1 514 841 3865
sean.greenspoon@cushwake.com

Cushman & Wakefield SRI
Agence immobilière
999, boul. de Maisonneuve O.,
bureau 1500
Montréal (Québec) H3A 3L4
(514) 841-5011
cushmanwakefield.com

INFORMATIONS FINANCIÈRES | FINANCIAL INFORMATION

Superficie disponible | Available space

5 315 pi. ca. | sq. ft.
RdC | Ground Floor

Expiration du terme | Term expiry

30 avril 2031 | April 30th 2031

Taux de location net | Net rental rate

Négociable | Negotiable

Taxes et frais d'exploitation
Taxes & operating expenses (2020)

19,12 \$ / pi. ca. | sq. ft.

Électricité | Electricity

1,20 \$ / pi. ca. | sq. ft.

Disponibilité | Availability

Immédiate | Immediate

LLOYD P. COOPER, SIOR
B.C.L., LL.B., MBA, MCR, IAS.A
Courtier immobilier agréé DA,
Vice-président exécutif du conseil
+1 514 841 3821
lloyd.cooper@cushwake.com

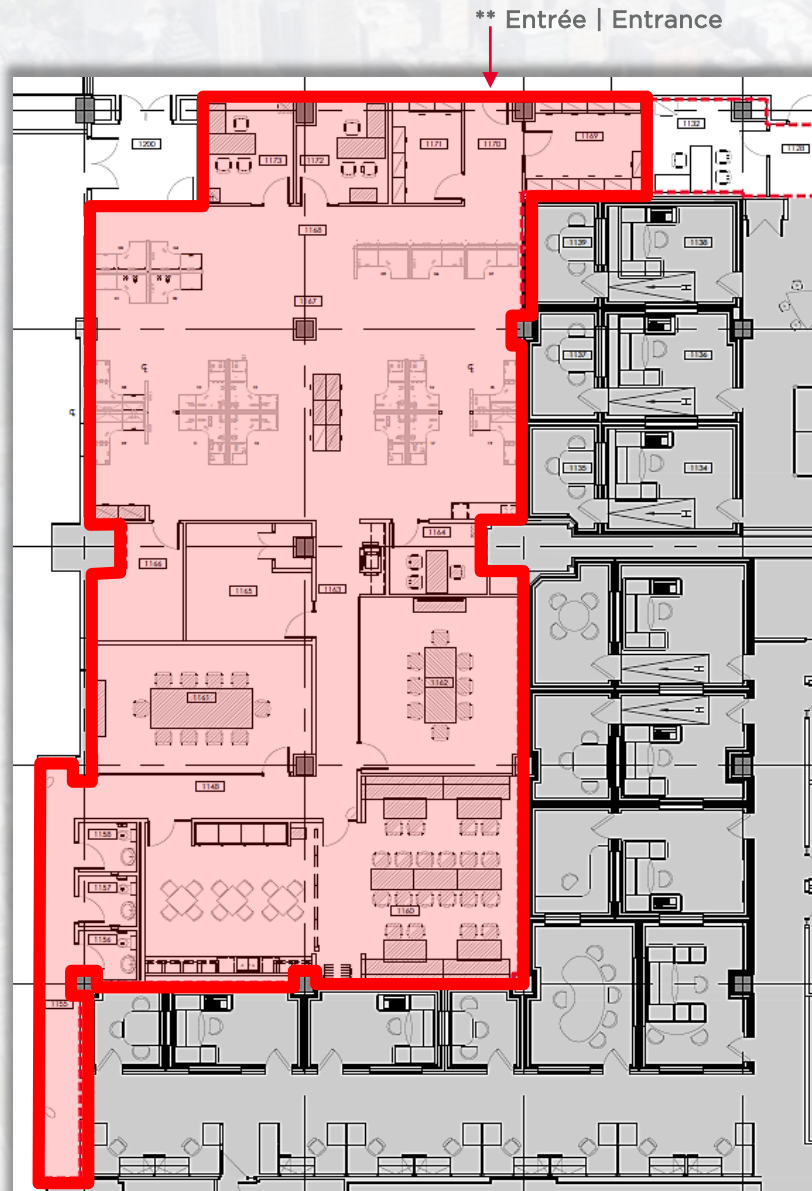
ERIK LANGBURT
MBA, MCR
Courtier immobilier,
Vice-président exécutif
+1 514 841 3818
erik.langburt@cushwake.com

FRANCE-ÉLAINE DURANCEAU
CPA, CA; LL.M.Fisc
Courtière immobilière commerciale,
Vice-Présidente
+1 514 841 3876
Fe.duranceau@cushwake.com

SEAN GREENSPOON
Courtier immobilier,
Associé principal
+1 514 841 3865
sean.greenspoon@cushwake.com

Cushman & Wakefield SRI
Agence immobilière
999, boul. de Maisonneuve O.,
bureau 1500
Montréal (Québec) H3A 3L4
(514) 841-5011
cushmanwakefield.com

PLAN D'ÉTAGE | FLOOR PLAN



**** Emplacement de la 2e sortie de secours à déterminer / Location of the 2nd emergency exit to be determined**

LLOYD P. COOPER, SIOR
B.C.L., LL.B., MBA, MCR, IAS.A
Courtier immobilier agréé DA,
Vice-président exécutif du conseil
+1 514 841 3821
lloyd.cooper@cushwake.com

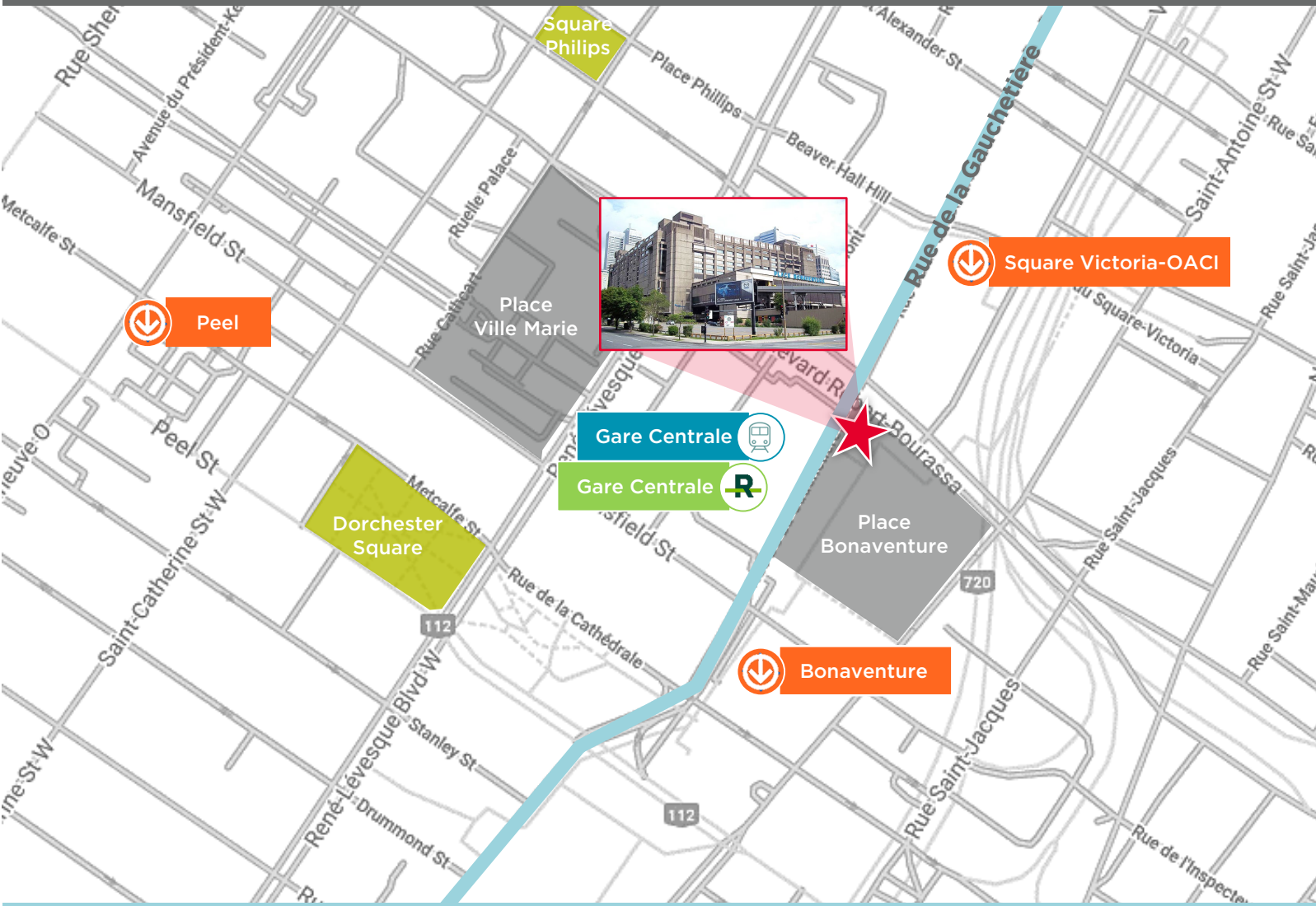
ERIK LANGBURT
MBA, MCR
Courtier immobilier,
Vice-président exécutif
+1 514 841 3818
erik.langburt@cushwake.com


FRANCE-ÉLAINE DURANCEAU
CPA, CA; LL.M.Fisc
Courtière immobilière commerciale,
Vice-Présidente
+1 514 841 3876
Fe.duranceau@cushwake.com

SEAN GREENSPOON
Courtier immobilier,
Associé principal
+1 514 841 3865
sean.greenspoon@cushwake.com

Cushman & Wakefield SRI
Agence immobilière
999, boul. de Maisonneuve O.,
bureau 1500
Montréal (Québec) H3A 3L4
(514) 841-5011
cushmanwakefield.com

EMPLACEMENT | LOCATION



<p>1KM RAYON RADIUS</p> <p></p> <p>22 Cafés Coffee</p>	<p></p> <p>17 Gymnases Gym</p>	<p></p> <p>22 Restaurants</p>	<p></p> <p>33 Banque Bank</p>
--	--	--	---

LLOYD P. COOPER, SIOR
B.C.L., LL.B., MBA, MCR, IAS.A
Courtier immobilier agréé DA,
Vice-président exécutif du conseil
+1 514 841 3821
lloyd.cooper@cushwake.com

ERIK LANGBURT
MBA, MCR
Courtier immobilier,
Vice-président exécutif
+1 514 841 3818
erik.langburt@cushwake.com

FRANCE-ÉLAINE DURANCEAU
CPA, CA; LL.M.Fisc
Courtière immobilière commerciale,
Vice-Présidente
+1 514 841 3876
Fe.duranceau@cushwake.com

SEAN GREENSPOON
Courtier immobilier,
Associé principal
+1 514 841 3865
sean.greenspoon@cushwake.com

Cushman & Wakefield SRI
Agence immobilière
999, boul. de Maisonneuve O.,
bureau 1500
Montréal (Québec) H3A 3L4
(514) 841-5011
cushmanwakefield.com